

# Merker

Mit Hilfe von Merkern ist es möglich, zusätzliche Informationen individuell bei Schülern zu hinterlegen.

Während das Merkerkonzept in WinSD hierarchisch angelegt und auf vier Merkerkategorien beschränkt war, ist das Merkerkonzept in ASV „flach“, d.h. es gibt keine Beschränkung auf vier Merkerkategorien. Damit sind pro Schüler beliebig viele Merkereinträge möglich.

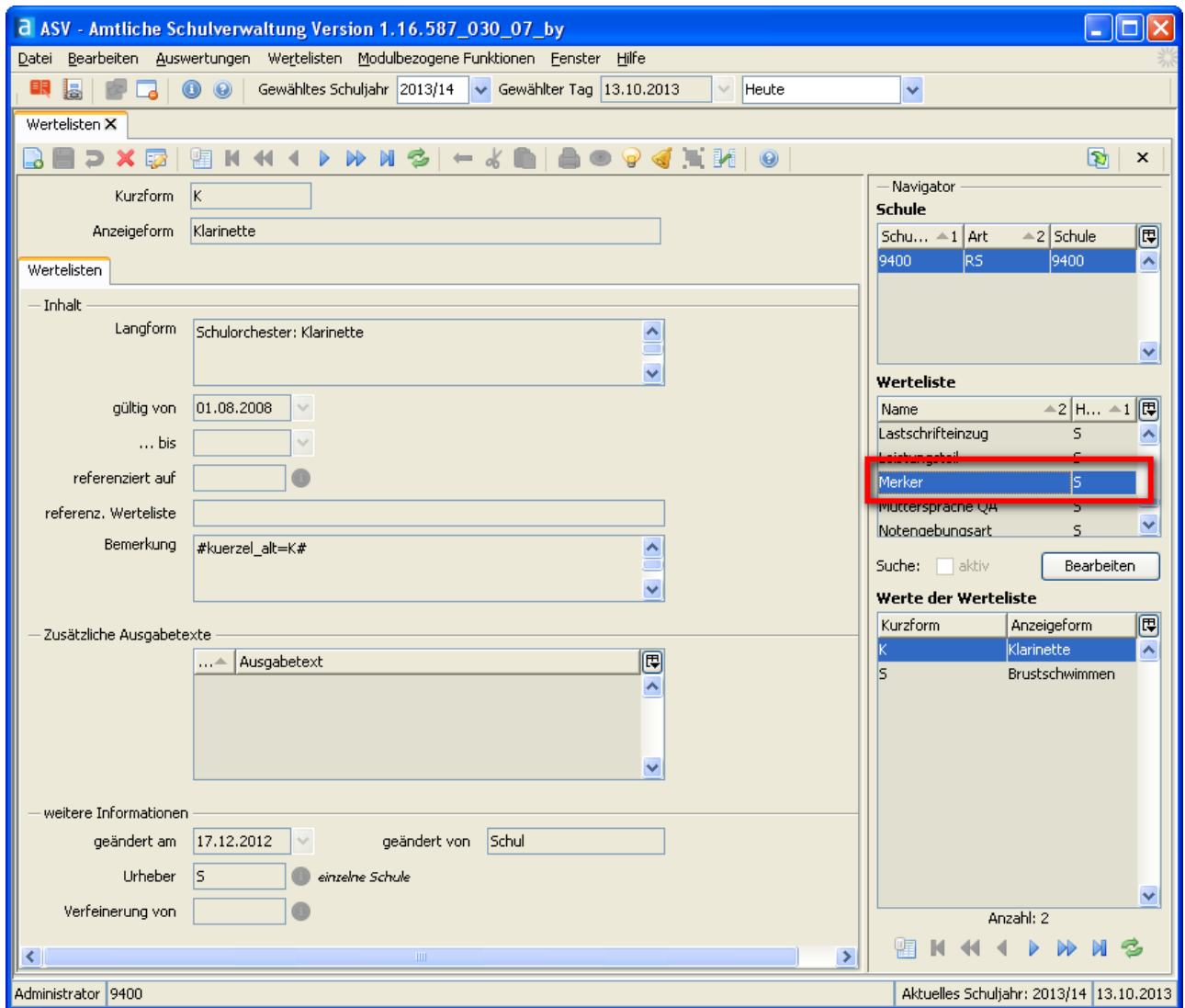
Trotz des unterschiedlichen Konzepts wurde auf den vielfachen Wunsch der Schulen ermöglicht, die [WinSD-Merker nach ASV zu importieren](#).


Merker sind jedoch nur *ein* Bestandteil des Konzepts von Wertelisten. Über Wertelisten können gewisse Informationen jederzeit – unabhängig von einem Update der Anwendung – an die Schulen verteilt werden. Als Beispiel seien hier die Amtsbezeichnungen genannt. Einige dieser Wertelisten können von der Schule selbst verwaltet werden und ermöglichen es z.B. die Liste der Funktionen von Schülern/Erziehungsberechtigten zu erweitern.

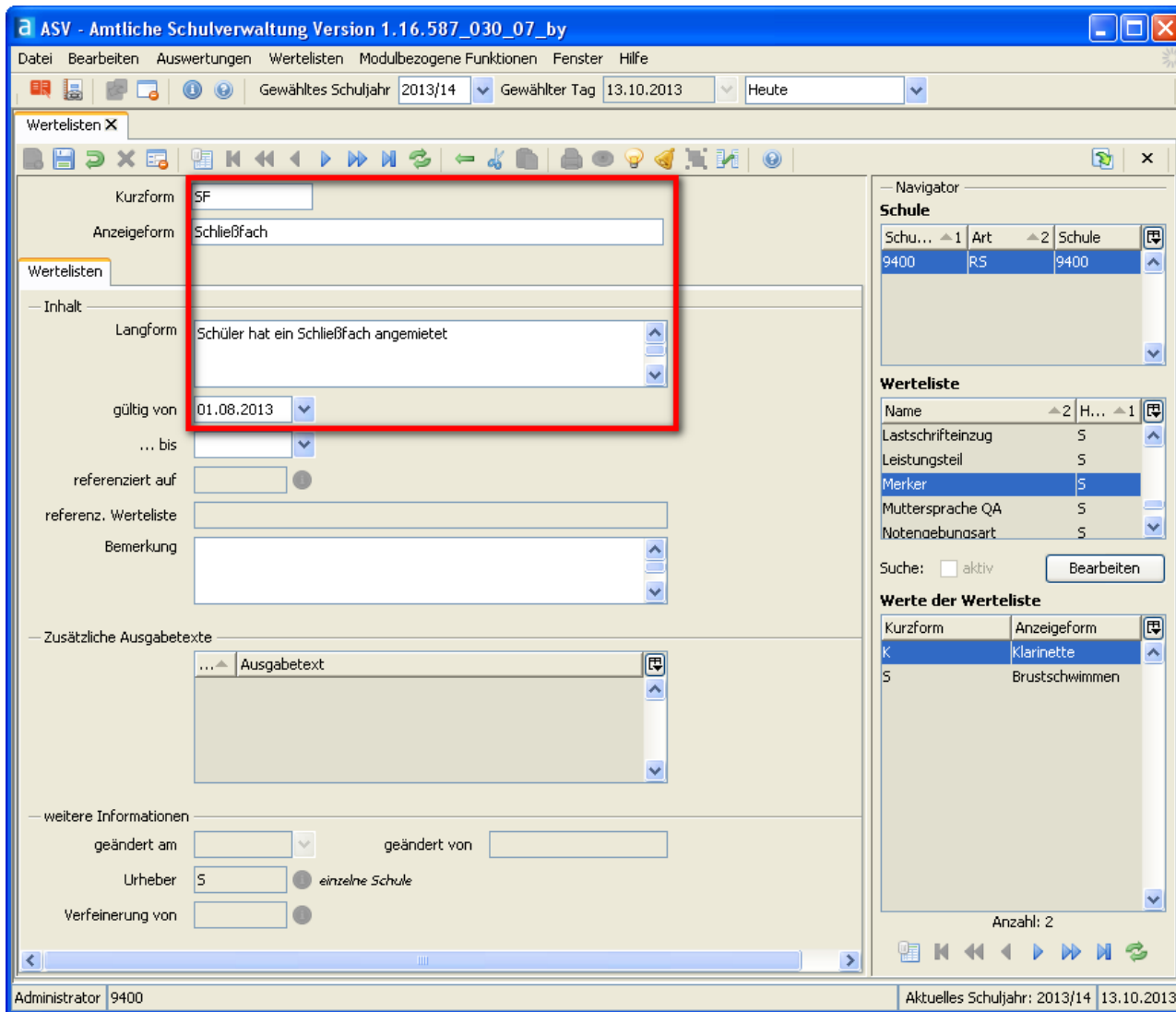
## Anlegen von Merkern

Im Folgenden wird exemplarisch die Liste der Merker um den Eintrag „SF“ für „Schließfachbenutzer“ erweitert.

1. Melden Sie sich als ASV-Administrator der Schule (Kennung adminNNNNXX) an.
2. Wählen Sie Menü *Verwaltung/Wertelisten pflegen*
3. Wählen Sie im Navigator ggf. die Schule aus und suchen Sie die Werteliste *Merker*.  
Der Eintrag in der Spalte *Hoheit* gibt an, wer die jeweilige Werteliste pflegen darf. Für die Schule sind die Einträge mit „S“ interessant.



4. Klicken Sie auf  und füllen Sie den Dialog nach Ihren Wünschen aus. Die rot umrandeten Felder sind Pflichtfelder.



5. Speichern Sie den Datensatz. Der neue Merker wird in der Merkerliste der Schule angezeigt:

Werte der Werteliste	
Kurzform	Anzeigeform
K	Klarinette
S	Brustschwimmen
SF	Schließfach

6. Melden Sie sich wieder ab.

7. Nun können Sie als Benutzer mit den entsprechenden Berechtigungen (z.B. Rolle Sekretariat, Schulleitung) den Merker beim Schüler vergeben.

Start X Schüler X

Klasse / Klassengruppe: 05a Familienname: Bjornstad Vornamen: yJunior Jan m/w: W

Klassenleitung: n/a, Klassenraum: n/a, Klassenart: R, Jahrgangsstufe: 5

Grunddaten | Anschriften | Laufbahn | Unterricht | Gastschulgenehmigung | 2013/14 | Ein-/Austritt | Erweiterungen | Noten | Person

– Unterbringung / Betreuung

Unterbringung:  Ganztäg. Betreuung / Förd.:

Organisation der Betreuung:  ggf. Tage pro Woche: 0

– Merker (optional)

Schüler hat Funktion als:

Nr.	Merker
	K Klarinette
	S Brustschwimmen
	SF Schließfach

– Schulweg (optional)

Kostenfreiheit: KE keine Kostenerstattung Haltestellen:

Länge des Schulwegs in km:

8. Auch ist es möglich, auf die Merkereinträge zu filtern und darauf aufbauend Listen auszugeben.

Quelle:

<https://www.asv.bayern.de/doku/> - **Amtliche Schulverwaltung - Dokumentation**

Permanenter Link:

<https://www.asv.bayern.de/doku/alle/schueler/merker/start>

Letzte Änderung: **22.11.2016 09:31**