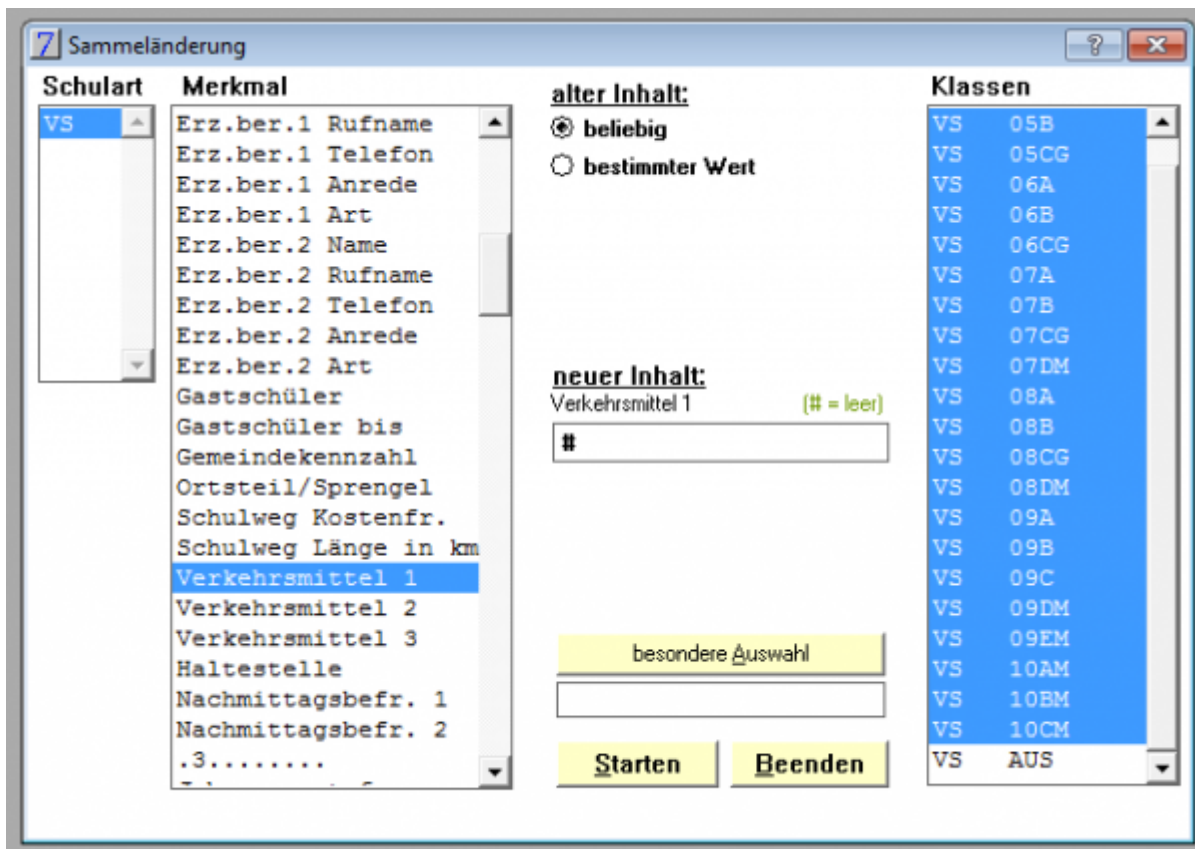
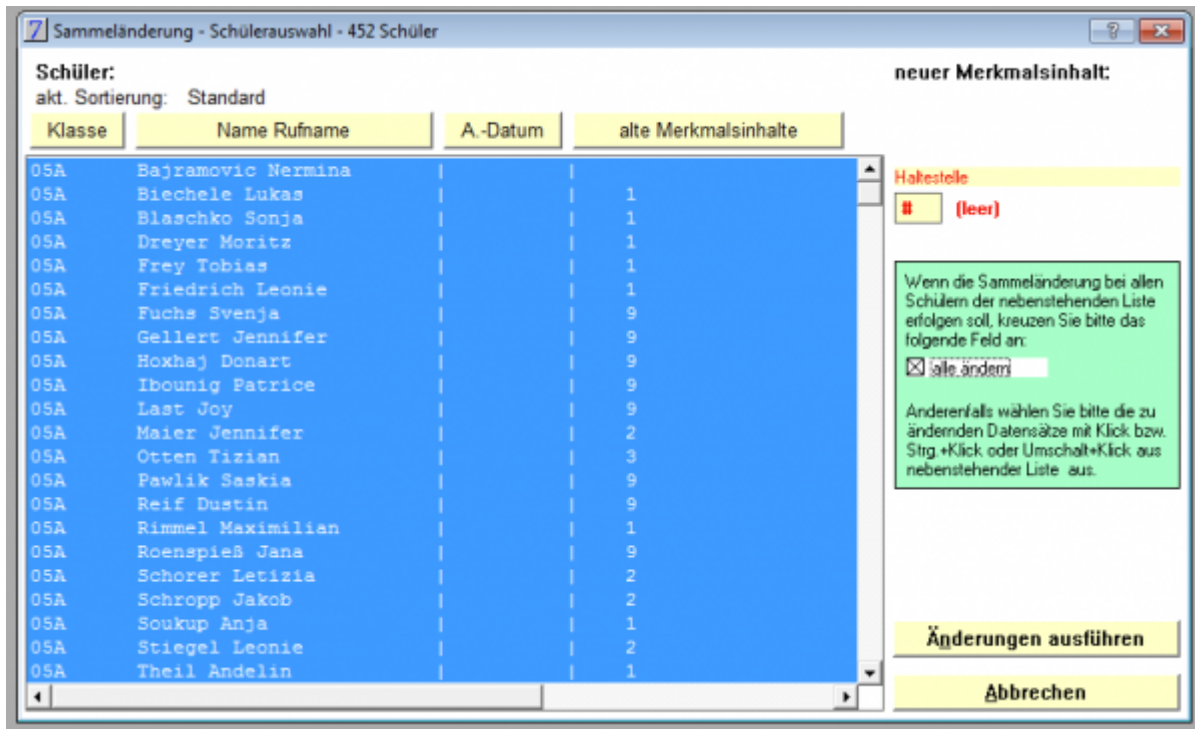


# Löschen von Verkehrsmitteln und Haltestellen

Zum Löschen von Verkehrsmitteln und Bushaltestellen bei Schülern kann das Werkzeug **Sammeländerung** verwendet werden. Rufen Sie hierzu das Menü „Datensatz→Sammeländerung“ auf.

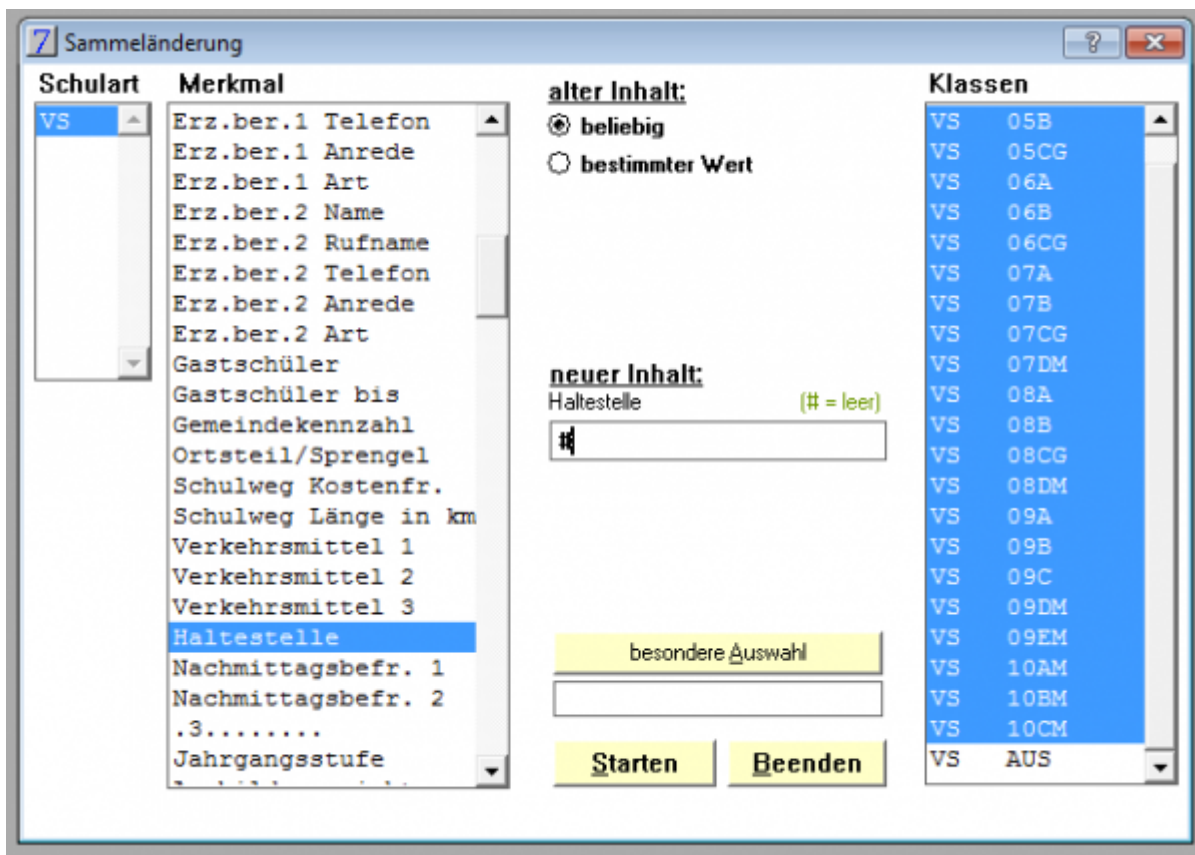


Wählen Sie bei Merkmal „Verkehrsmittel“ und bei „alter Inhalt“ den Wert „beliebig“. Tragen Sie als neuen Wert „#“ ein, dies steht für leer. Wählen Sie bei Klassen alle Klassen aus und klicken auf „Starten“.



Kreuzen Sie in der grünen Box am rechten Fensterrand „alle ändern“ an und klicken auf „Änderungen ausführen“.

Nun müssen Sie noch die Haltestellen bei den Schülern entfernen. Dazu verwenden Sie wieder das Werkzeug Sammeländerung mit folgenden Einstellungen:



Führen Sie die Änderung wie schon bei den Verkehrsmitteln beschrieben aus.

Quelle:

<https://www.asv.bayern.de/doku/> - **Amtliche Schulverwaltung - Dokumentation**

Permanenter Link:

<https://www.asv.bayern.de/doku/gms/isk/loeschenverkehr>

Letzte Änderung: **18.11.2014 09:30**