

Administratoren der Schule

Administratoren der Schule können

- weitere Administratoren der von ihnen administrierten Schule anlegen, ändern und löschen,
- „Selbst definierte Rollen“ für die von ihnen administrierten Schulen anlegen, ändern und löschen und mit den zur Verfügung stehenden Benutzerrechten versehen,
- Benutzer für die von ihnen administrierte Schule anlegen, ändern und löschen,
- Rollen (Standard und „Selbst definierte Rollen“) an die Benutzer der von ihnen administrierten Schulen vergeben.

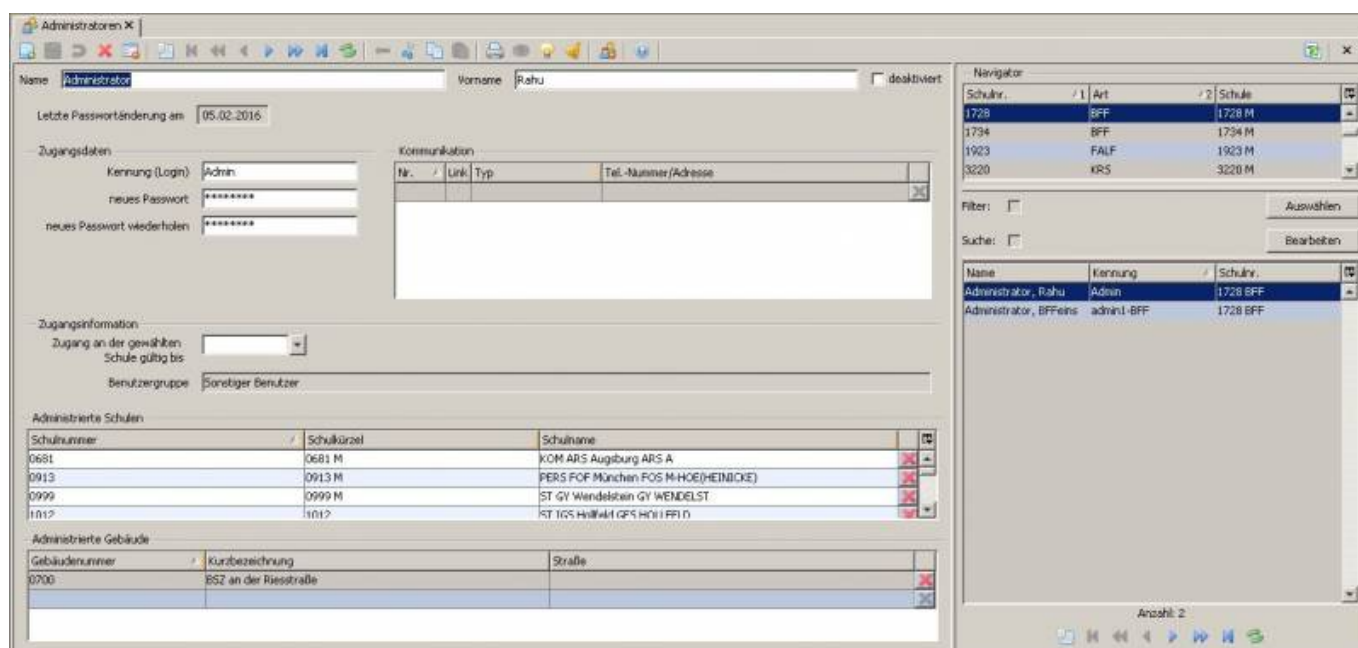
Administratoren der Schule können **nicht**

- Standardrollen anlegen, ändern oder löschen,
- Rollen zugeordnet bekommen, d. h. sie haben keine Möglichkeit, die Daten der Klassen, Schüler, Lehrer usw. einzusehen oder zu bearbeiten.

Neuen Administrator für eine Schule anlegen

Als Systemadministrator kann über das Menü *Datei* → *Verwaltung* → *Benutzerverwaltung* → *Administratoren* die Benutzerverwaltung aufgerufen werden. Über die Schaltfläche *Neu* kann nun ein neuer Administrator für die im Navigator gewählte Schule angelegt und dessen Daten bearbeitet werden. Sind im Navigator mehrere Schulen ausgewählt, so wird der neue Administrator jeder der gewählten Schulen zugeordnet und kann diese später gemeinsam verwalten.

Die gewünschten (verfügbaren) Schulen rechts im Navigator mit STRG markieren:



(Grafik zeigt schon das Ergebnis)

Auch nachträglich kann/können im unteren Bereich bei *Administrierte Schulen* eine oder mehrere andere Schulen eingetragen werden. Auch Gebäude können der Verwaltung zugeordnet werden.

Quelle:

<https://www.asv.bayern.de/doku/> - **Amtliche Schulverwaltung - Dokumentation**

Permanenter Link:

https://www.asv.bayern.de/doku/alle/benutzer_rollen/administrator

Letzte Änderung: **28.11.2019 13:38**