

Systemadministratoren

Systemadministratoren können

- weitere Systemadministratoren anlegen, ändern und löschen,
- Administratoren der Schule anlegen, ändern und löschen,
- Schulen in der Datenbasis anlegen, ändern und löschen,
- schulunabhängige Benutzer anlegen, ändern und löschen und
- neue Standardrollen (gültig für die gesamte Datenbasis) anlegen, ändern und löschen und mit den zur Verfügung stehenden Rechten versehen.

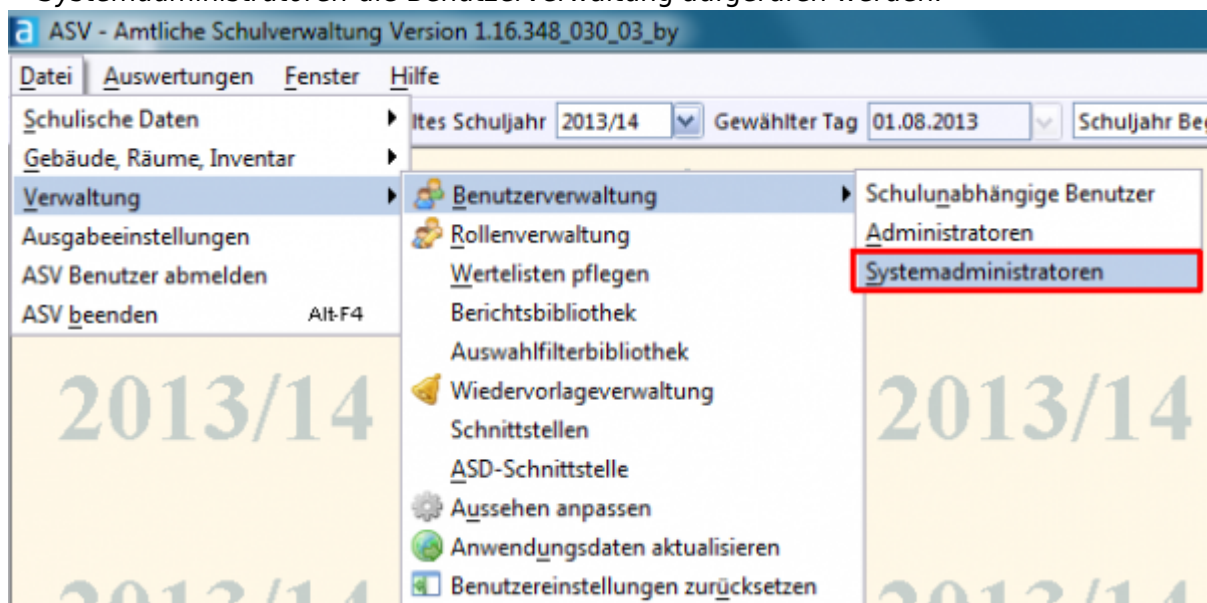
Systemadministratoren können **nicht**

- Rollen an Benutzer vergeben und
- Rollen zugeordnet bekommen, d. h. sie haben keine Möglichkeit, die Daten der Klassen, Schüler, Lehrer usw. einzusehen oder zu bearbeiten. Ausnahme sind nur die Daten der Schule.

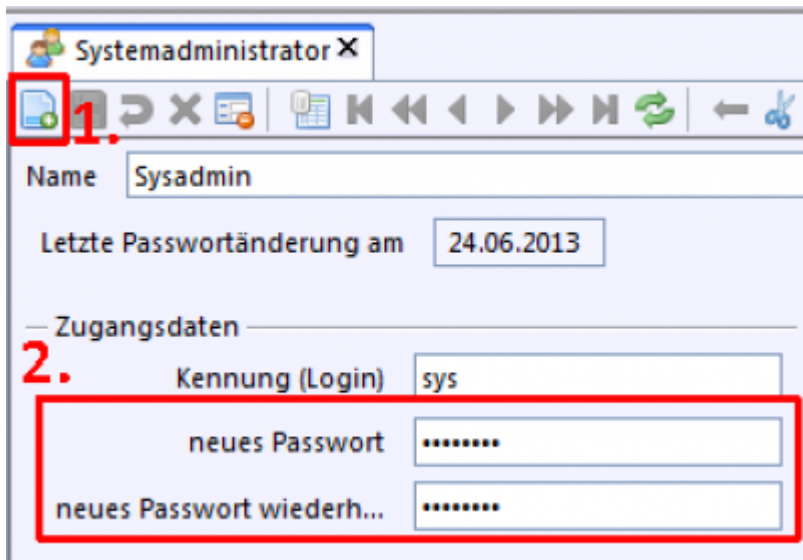
Bei regional-zentralen Installationen werden einige zentrale Aufgaben durch den Sachaufwandsträger übernommen. Insofern wird der Sachaufwandsträger auch die ASV-Rolle des zentralen Systemadministrators abdecken.

Neuen Systemadministrator anlegen

Als Systemadministrator angemeldet, kann über das Menü *Datei* → *Verwaltung* → *Benutzerverwaltung* → *Systemadministratoren* die Benutzerverwaltung aufgerufen werden.



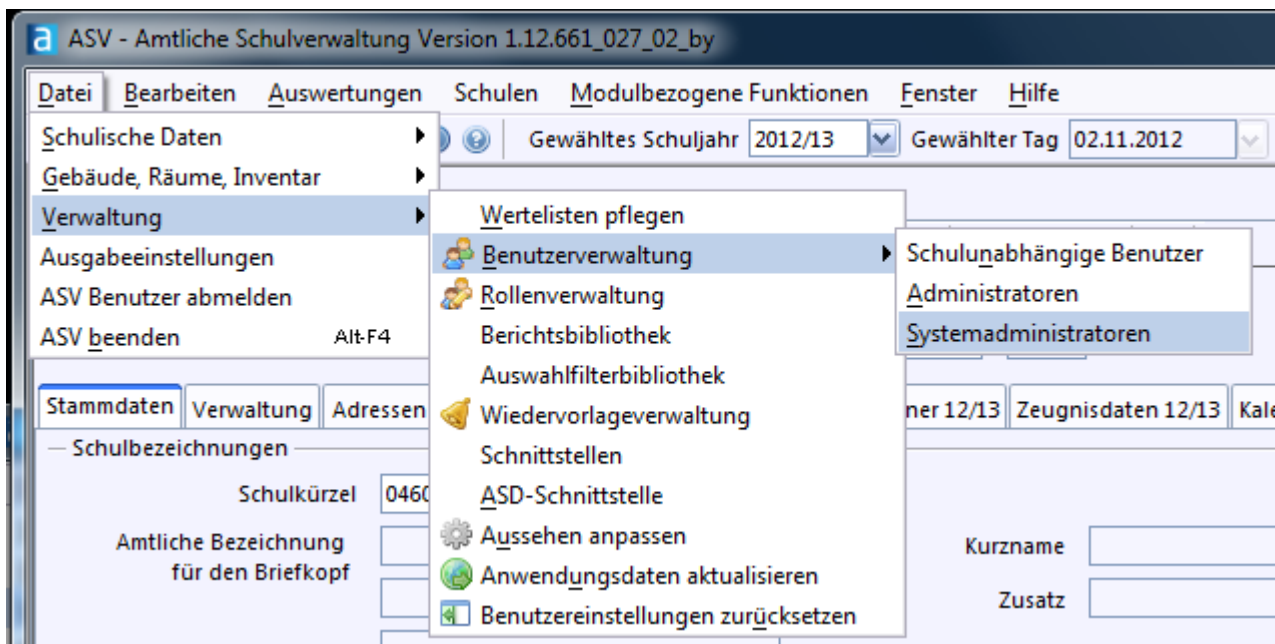
Über die Schaltfläche Neu (nachfolgender Screenshot Punkt 1.) kann nun ein neuer Systemadministrator angelegt und dessen Daten bearbeitet werden.




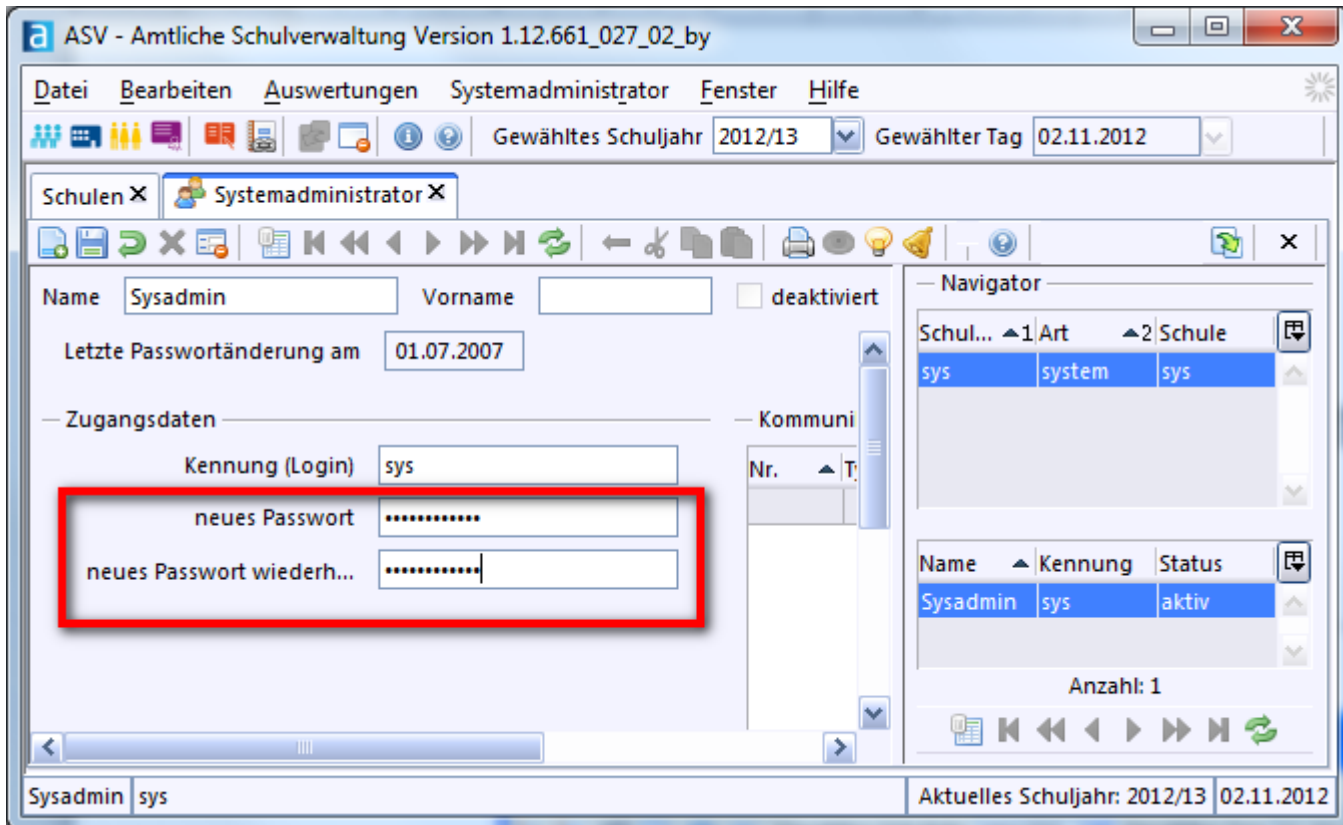
Passwort ändern

Über den gleichen Menüpunkt kann auch das Passwort des Systemadministrators sys (Standardpasswort ist: !!ASV!!), der standardmäßig angelegt wird, geändert werden.

Dies erreichen Sie über das Menü Datei → Verwaltung → Benutzerverwaltung → Systemadministratoren.



Wechseln Sie bei Bedarf durch Klick auf das Icon  in den Bearbeitungs-Modus und geben Sie ein neues Passwort für den Benutzer sys ein:



Bitte ändern Sie das Passwort sofort nach der Installation und achten Sie als Betreiber eines DSS (je nach Zuständigkeit Schule oder Sachaufwandsträger) auf ein ausreichend sicheres Passwort. Bewahren Sie dieses Passwort an einem sicheren Ort auf.

Quelle:

<https://www.asv.bayern.de/doku/> - **Amtliche Schulverwaltung - Dokumentation**

Permanenter Link:

https://www.asv.bayern.de/doku/alle/benutzer_rollen/systemadministrator

Letzte Änderung: **18.11.2015 07:41**