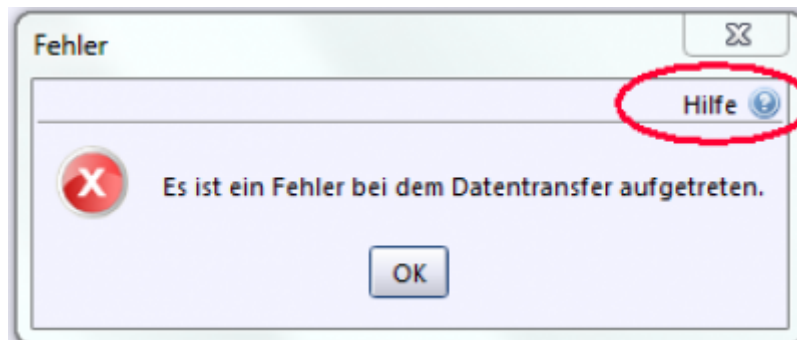
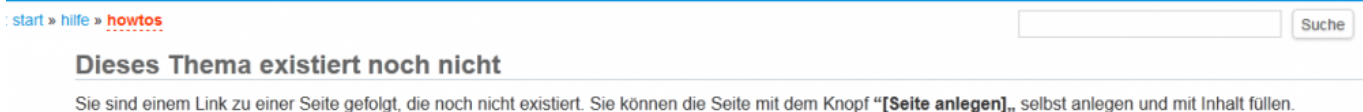


Hilfestellungen für Fehlermeldungen in ASV

Sollte es in ASV aufgrund von System-, Programm- oder Bedienungsfehlern zu Fehlermeldungen kommen, so besteht die Möglichkeit, dass für diese Meldung Informationen hinterlegt sind. Aufgerufen wird diese Info über das Fragezeichen-Symbol im Fenster der Fehlermeldung, nicht zu verwechseln mit dem identischen Icon des Hilfemenüs bzw. der Symbolleiste, das auf die [kontextsensitive Hilfe](#) verweist.



Ein Beispiel für Hilfestellung bei einer Fehlermeldung finden Sie [hier](#). Bitte beachten Sie, dass bei selbst erklärenden Fehlermeldungen (z.B. ... ist ein Pflichtfeld und muss ausgefüllt werden) keine Lösungsmöglichkeiten angeboten werden. In diesem Fall sehen Sie lediglich den Hinweis, dass dieses Thema/ diese Seite noch nicht existiert.



Da die Hilfe für Fehlermeldungen als Onlinedokumentation konzipiert wurde, haben Sie andererseits die Möglichkeit, selbst Informationen einzustellen. Sollten Sie also in der Praxis auf eine Fehlermeldung stoßen und eine Lösung erarbeiten, wäre es für andere ASV Benutzer sicher hilfreich, wenn Sie Ihr Wissen teilen würden. Bitte beteiligen Sie sich am Aufbau einer Wissensbasis. Wählen

Sie dazu links unten die Schaltfläche  und erstellen Sie einen aussagekräftigen Beitrag.

Hilfe zur Erstellung eines Dokumentationsbeitrags finden Sie [hier](#).

Quelle:

<https://www.asv.bayern.de/doku/> - **Amtliche Schulverwaltung - Dokumentation**

Permanenter Link:

<https://www.asv.bayern.de/doku/alle/hilfe/fehlermeldungen>

Letzte Änderung: **23.11.2016 10:17**