

Manuelles Setzen der "verwaltet-von"-Schule

Mit dieser Funktionalität der Konsistenzprüfung 2.0 können Sie bei einer Lehrkraft, deren Stammschule nicht Ihre Schule ist, die *verwaltet von*-Eigenschaft setzen. Hierdurch wird die Bearbeitung der Grunddaten dieser Lehrkraft für Sie möglich.

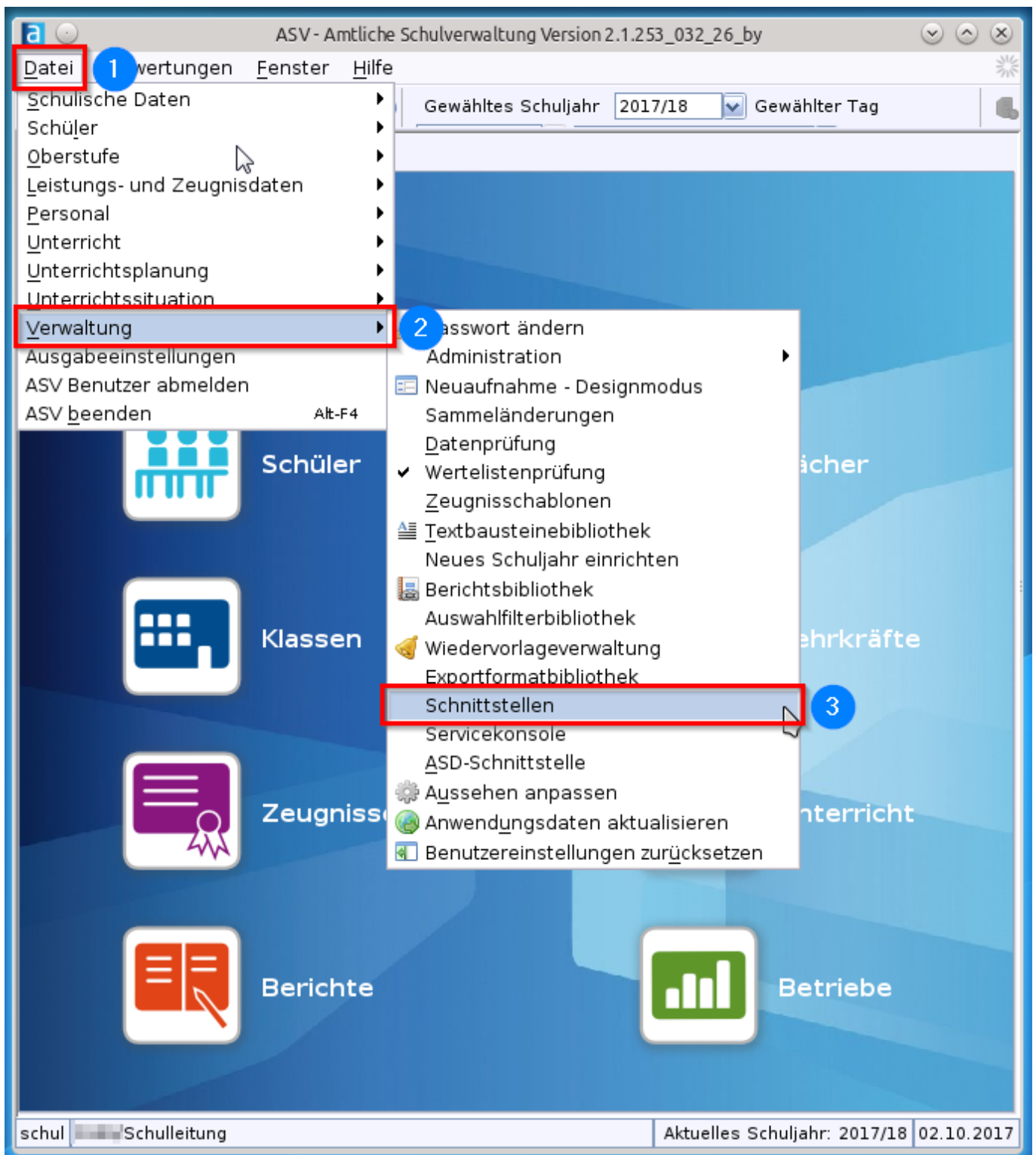
Beispielhaft sehen Sie hier einen derartigen Fall (Modul *Lehrkräfte*, Reiter *Dienst*):

Stammsch...	<input type="text" value="0189"/>	<input type="text" value="GY"/>	verwaltet von Schule	<input type="text" value="0261"/>
von - bis	<input type="text" value="0.02.2017"/>	<input type="text"/>		

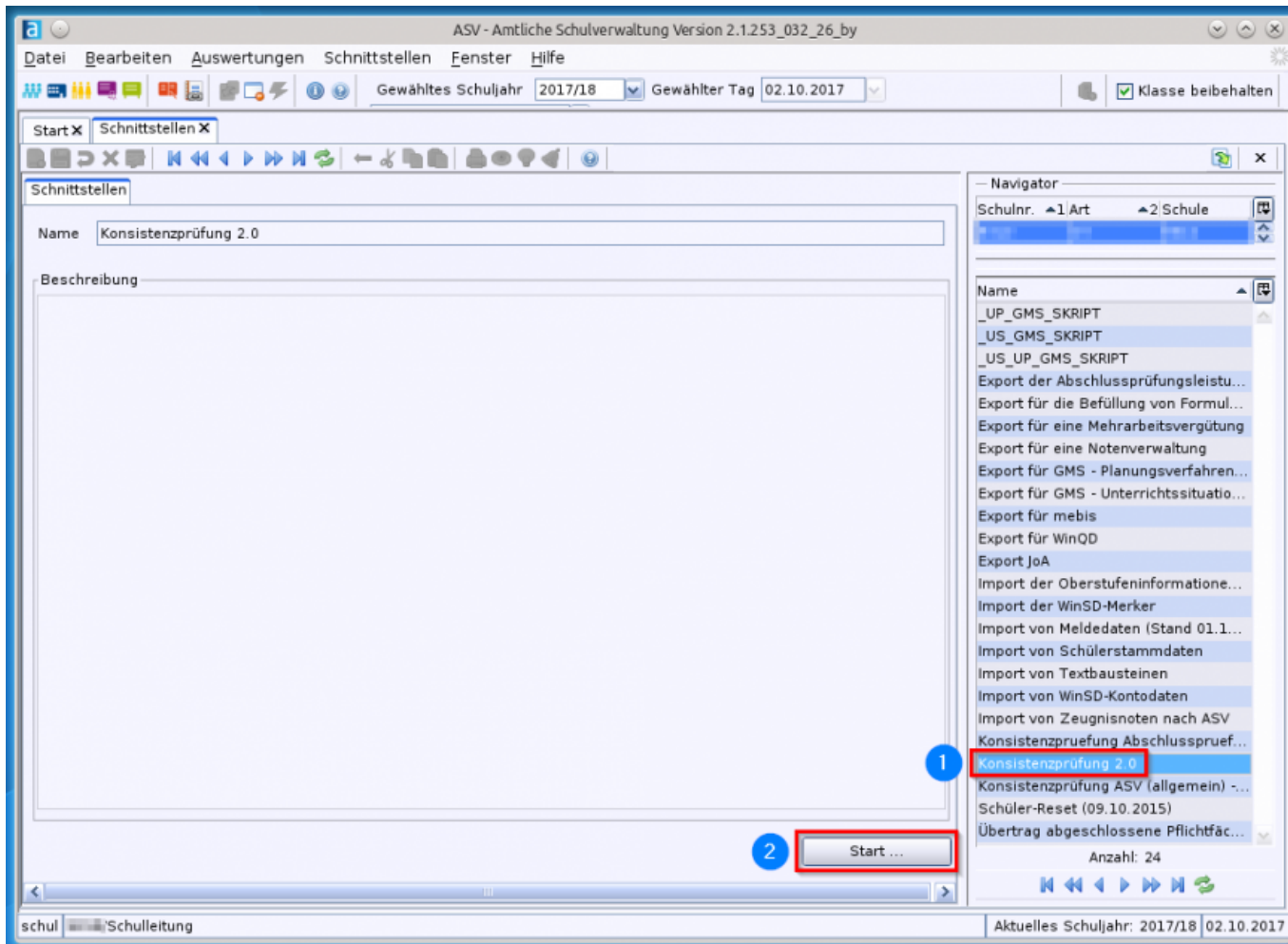
Maßnahmen/Abhilfe

Durchführung der Konsistenzprüfung 2.0

Rufen Sie in ASV über *Datei* -> *Verwaltung* -> *Schnittstellen* die entsprechende Registerkarte auf.



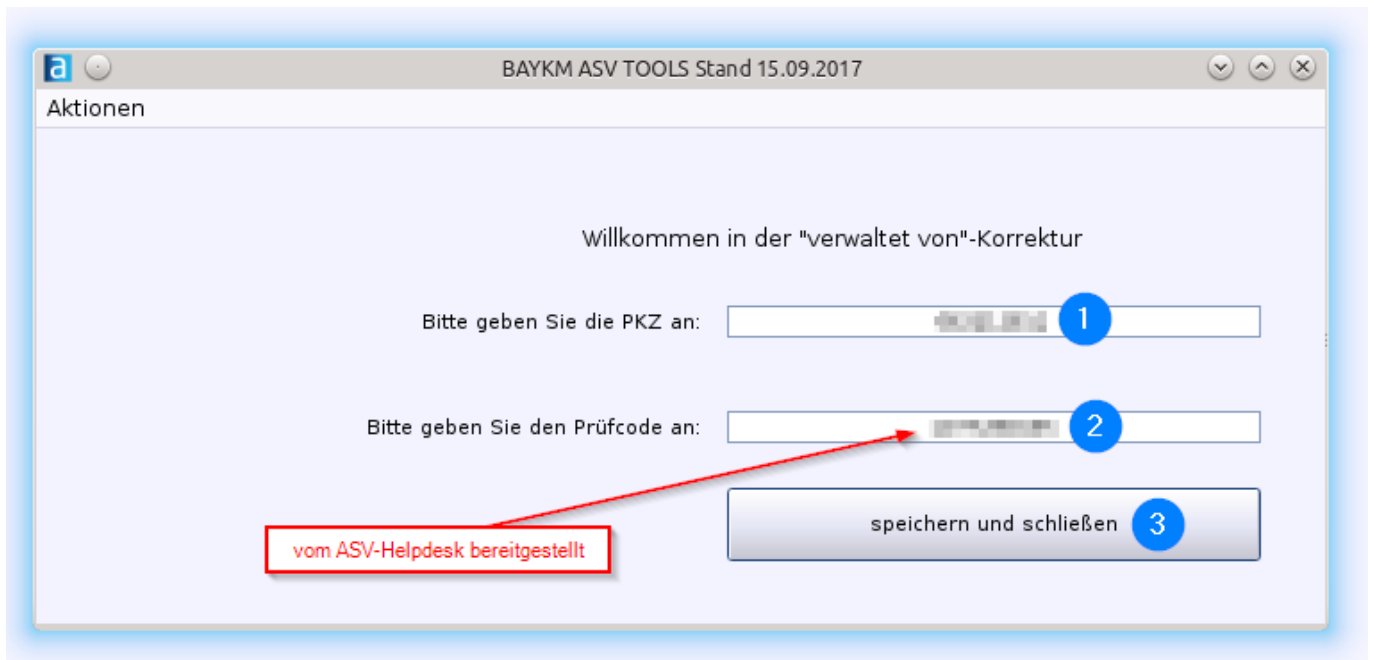
Wählen Sie im Navigator am rechten Rand der Anwendung den Eintrag *Konsistenzprüfung 2.0* und klicken Sie anschließend auf die Schaltfläche *Start ...*



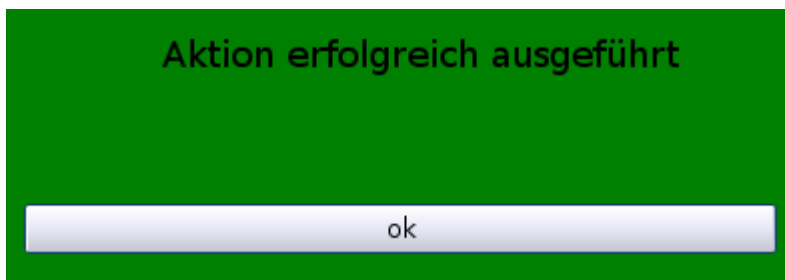
Im erscheinenden Dialogfeld wählen Sie aus dem Menü bitte *Aktionen -> Lehrer -> Verwaltet von setzen*:



Bitte geben Sie im oberen Feld die PKZ der betreffenden Lehrkraft an. Den im unteren Feld erwarteten Prüfcode erhalten Sie auf Anfrage über den ASV-Helpdesk. Wenn Sie beide Informationen eingetragen haben, klicken Sie bitte auf die Schaltfläche *speichern und schließen*.



Nun sollten Sie eine Vollzugsmeldung des Skripts erhalten und können diese mit Klick auf *ok* quittieren:



Kontrolle

Im Modul *Lehrkräfte*, Reiter *Dienst* sollte nun Ihre Schulnummer im Feld *verwaltet von Schule* eingetragen sein.

Quelle:

<https://www.asv.bayern.de/doku/> - **Amtliche Schulverwaltung - Dokumentation**

Permanenter Link:

<https://www.asv.bayern.de/doku/alle/lehrer/verwaltet-von-schule-setzen?rev=1517735251>

Letzte Änderung: **04.02.2018 10:07**