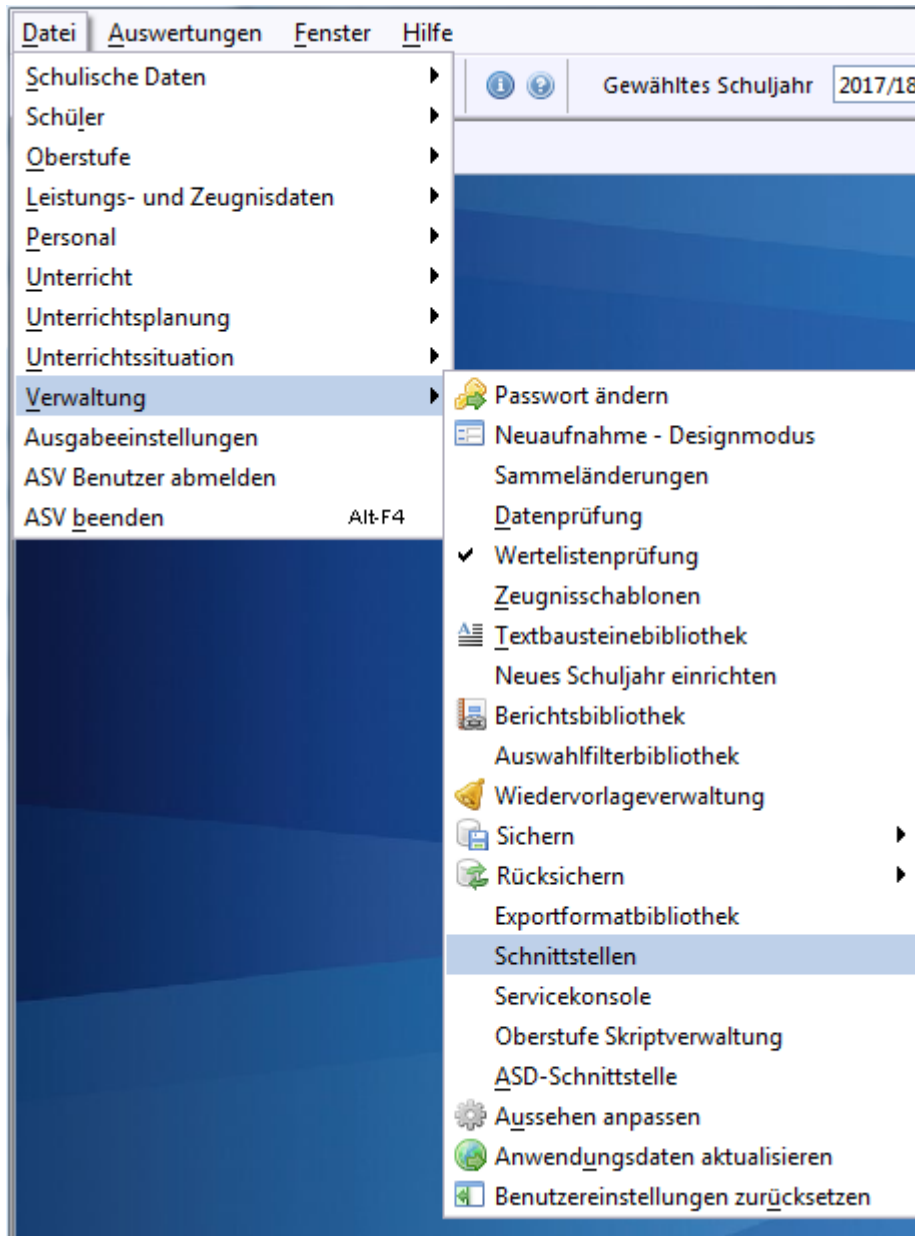


Klasse / GKZ

Diese Konsistenzprüfung analysiert den PL-Fehler GKZ einer Klasse. Führen Sie bitte folgende Schritte durch:

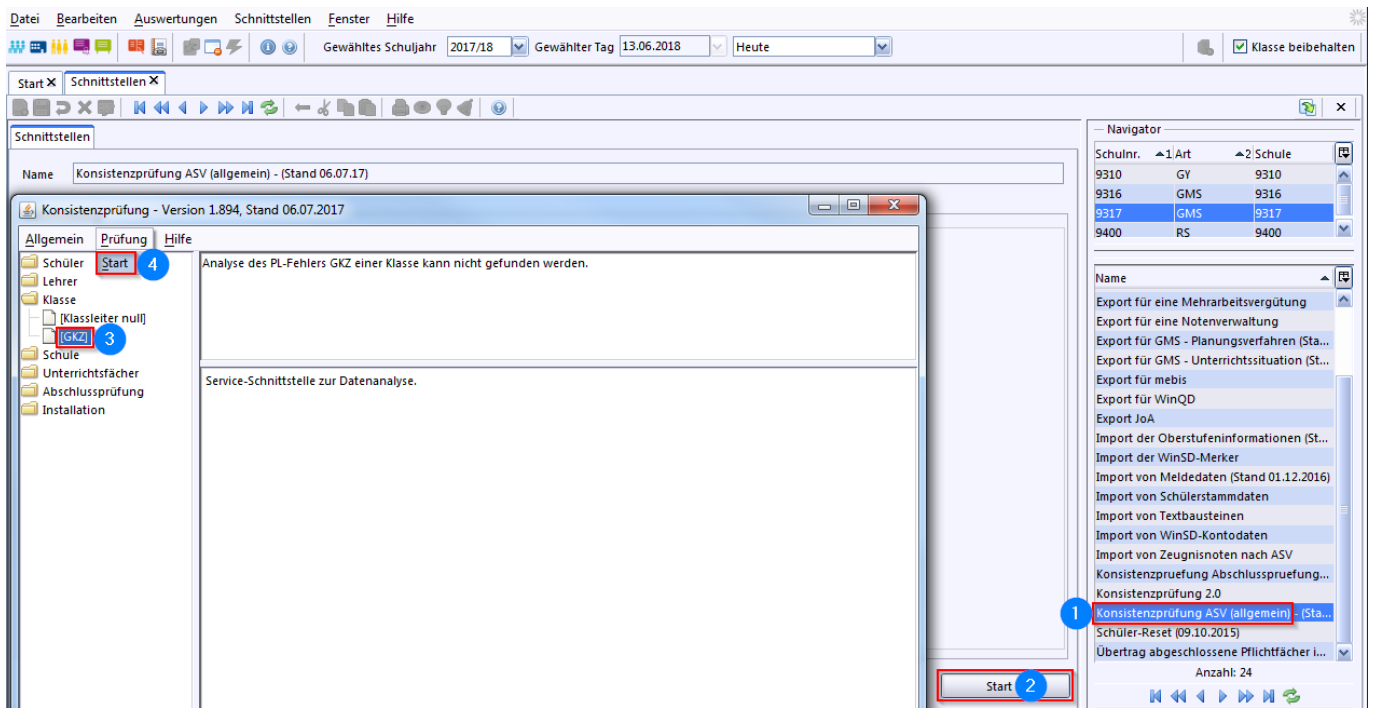
Öffnen Sie *Datei / Verwaltung / Schnittstellen*:



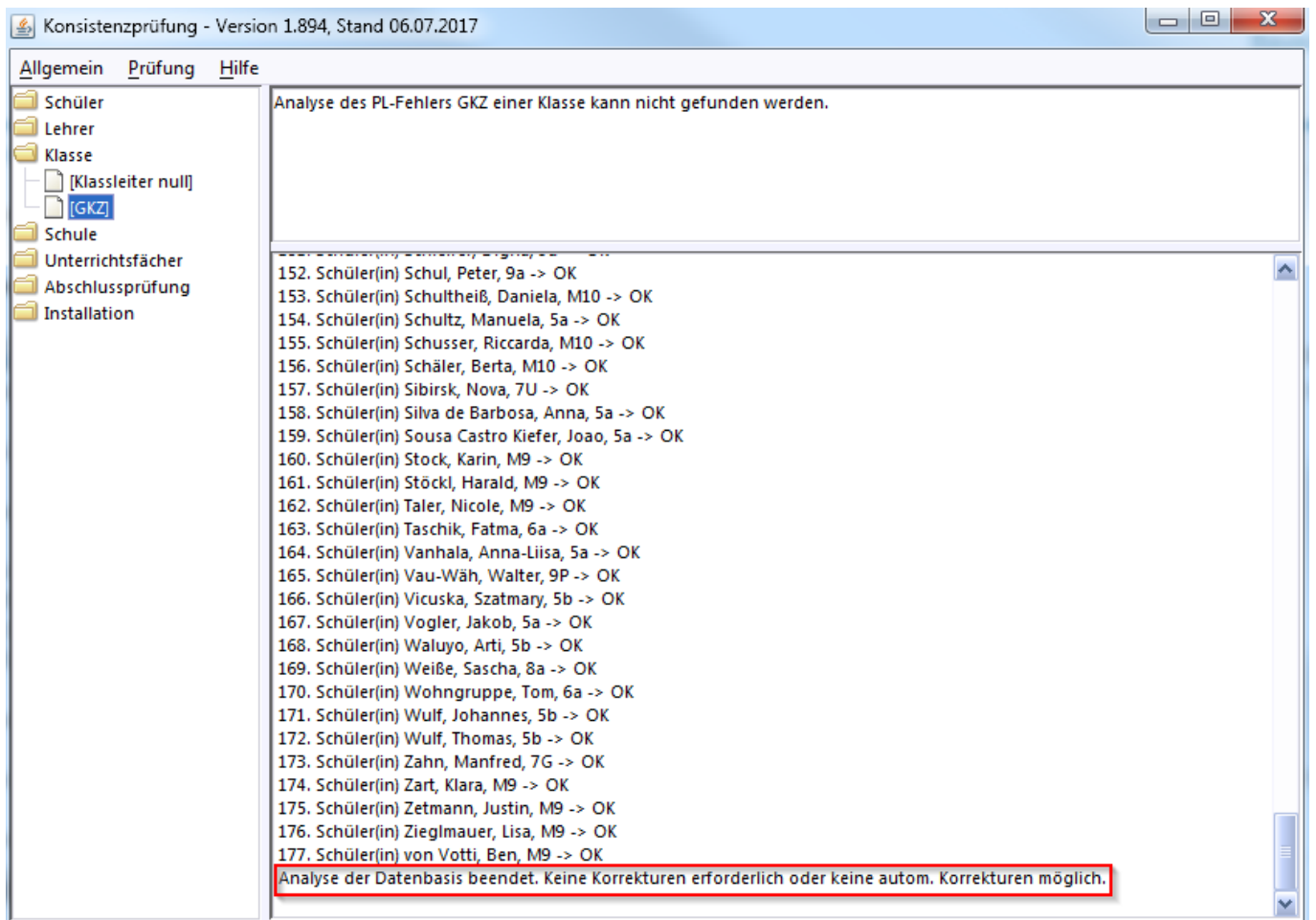
- (1) Wählen Sie die *Konsistenzprüfung ASV (allgemein)*.
- (2) Klicken Sie auf die Schaltfläche *Start*.
- (3) In dem sich öffnenden Fenster wählen Sie *GKZ* im Ordner *Klasse*.
- (4) Klicken Sie auf *Prüfung / Start*.

Letzte

Änderung: 13.06.2018
alle:schnittstellen:konsistenzpruefung:1:klasse_gkz https://www.asv.bayern.de/doku/alle/schnittstellen/konsistenzpruefung/1/klasse_gkz
13:53



Am Ende der Datenanalyse wird angezeigt, ob Korrekturen erforderlich oder automatische Korrekturen möglich sind.



Quelle:

<https://www.asv.bayern.de/doku/> - **Amtliche Schulverwaltung - Dokumentation**

Permanenter Link:

https://www.asv.bayern.de/doku/alle/schnittstellen/konsistenzpruefung/1/klasse_gkz

Letzte Änderung: **13.06.2018 13:53**