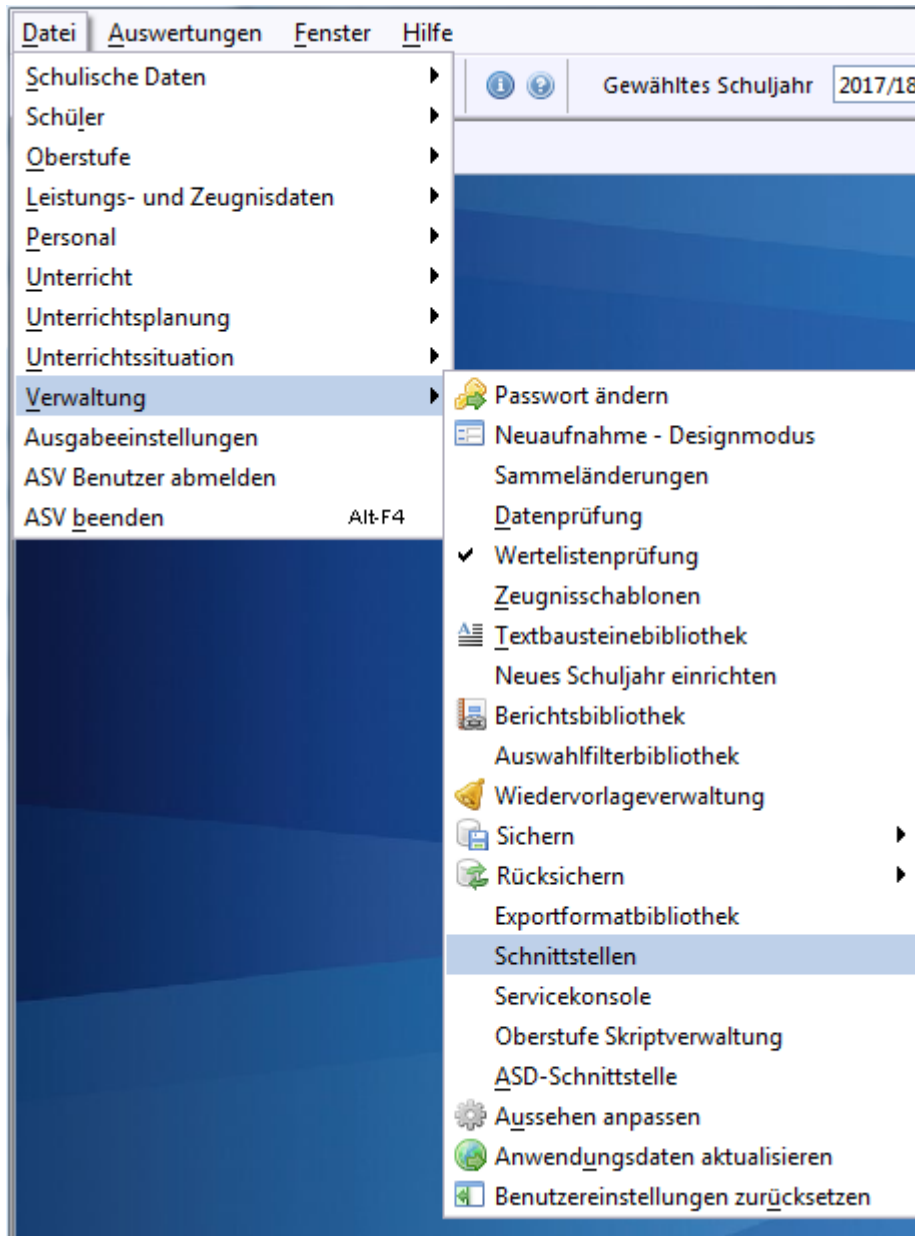


Lehrer / EAS-Info

Diese Konsistenzprüfung analysiert den *Einsatz an anderen Schulen* für alle Lehrkräfte im ausgewählten Schuljahr. Führen Sie bitte folgende Schritte durch:

Öffnen Sie *Datei / Verwaltung / Schnittstellen*:

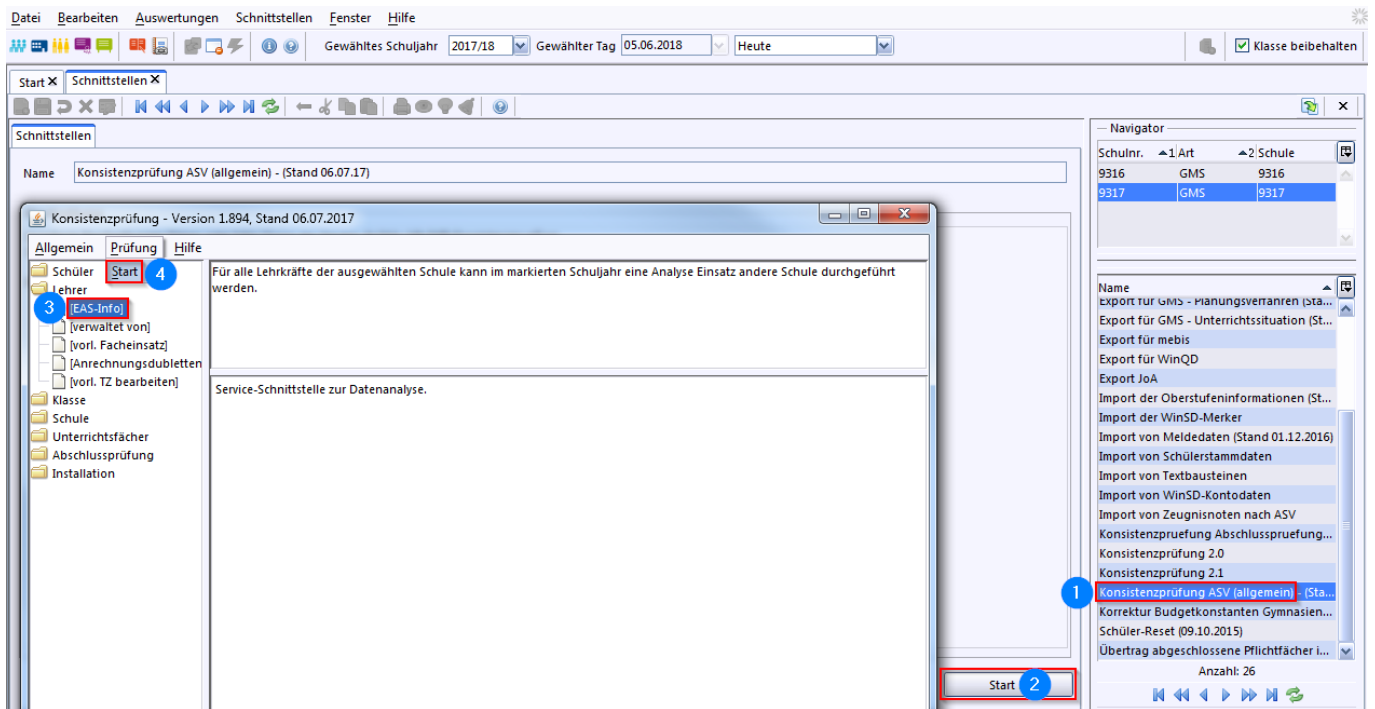


- (1) Wählen Sie die *Konsistenzprüfung ASV (allgemein)*.
- (2) Klicken Sie auf die Schaltfläche *Start*.
- (3) In dem sich öffnenden Fenster wählen Sie *EAS-Info* im Ordner *Lehrer*.
- (4) Klicken Sie auf *Prüfung / Start*.

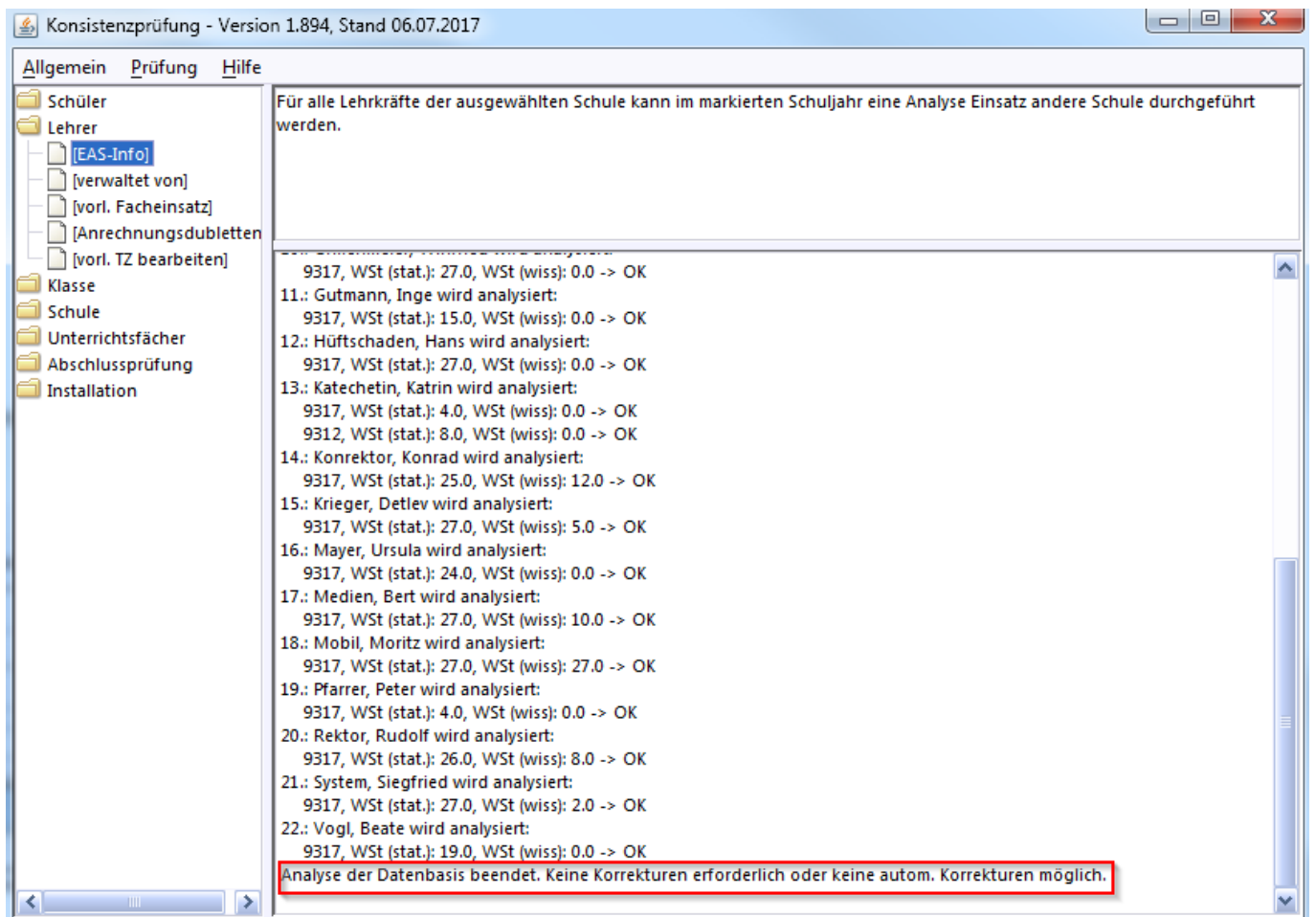
Letzte

Änderung:
05.06.2018
15:00

alle:schnittstellen:konsistenzpruefung:1:lehrer_eas https://www.asv.bayern.de/doku/alle/schnittstellen/konsistenzpruefung/1/lehrer_eas



Am Ende der Datenanalyse wird angezeigt, ob Korrekturen erforderlich oder automatische Korrekturen möglich sind.



Quelle:

<https://www.asv.bayern.de/doku/> - **Amtliche Schulverwaltung - Dokumentation**

Permanenter Link:

https://www.asv.bayern.de/doku/alle/schnittstellen/konsistenzpruefung/1/lehrer_eas

Letzte Änderung: **05.06.2018 15:00**