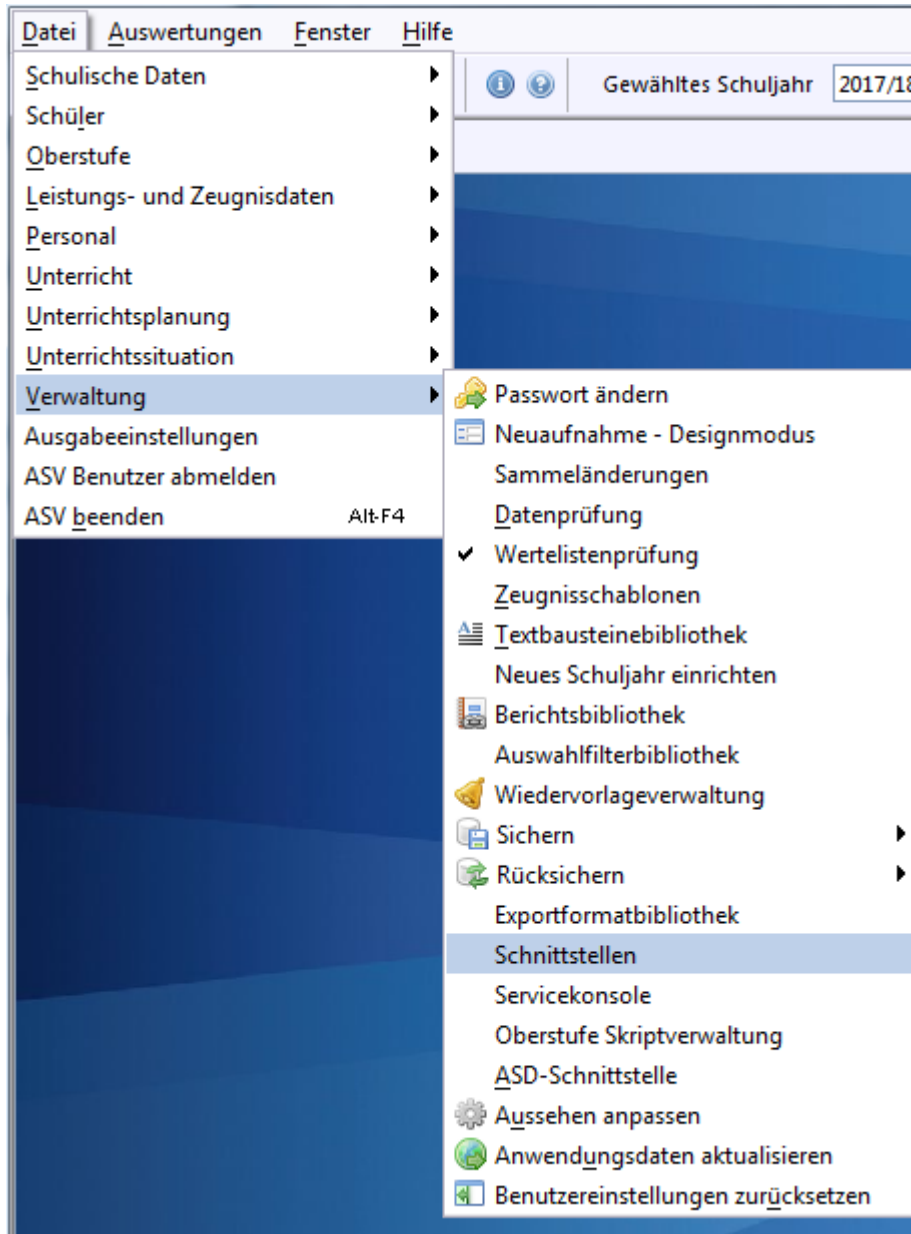


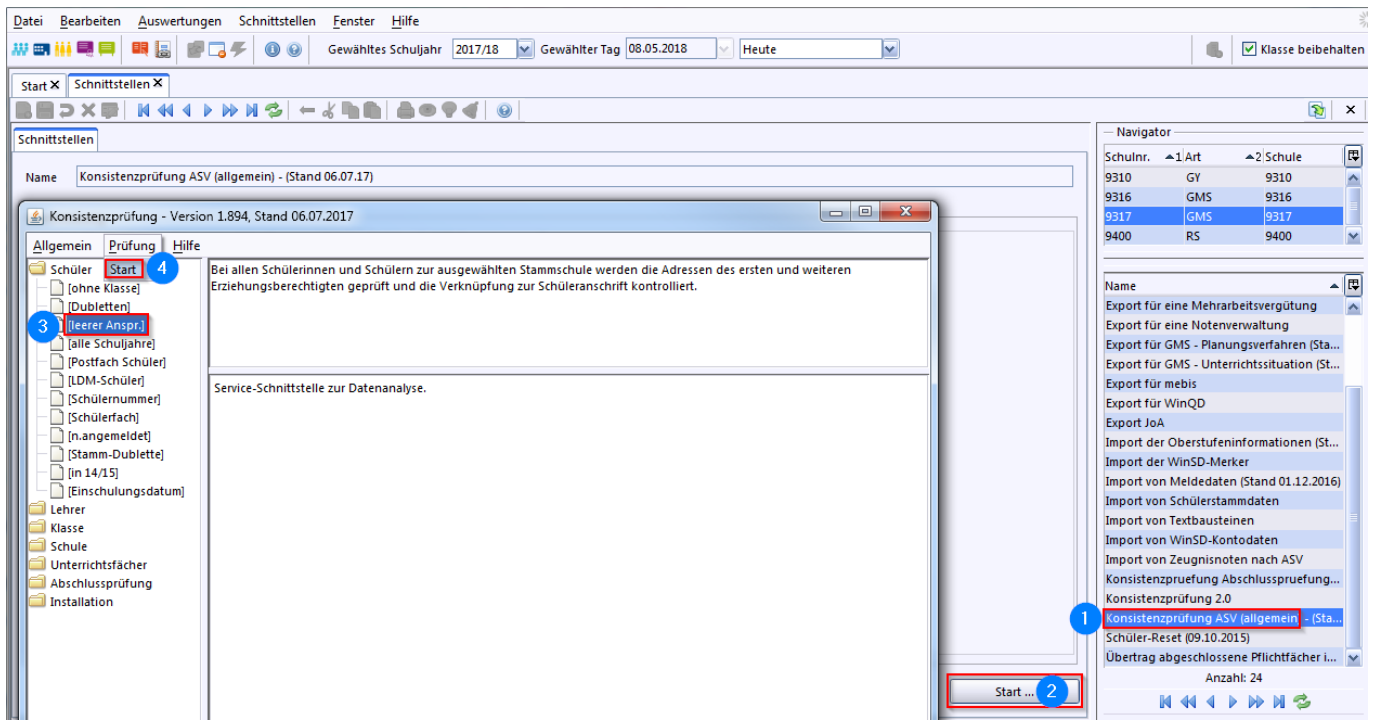
Schüler / leerer Ansprechpartner

Diese Konsistenzprüfung prüft bei allen Schülerinnen und Schülern der ausgewählten Stammschule die Adressen des ersten und weiteren Erziehungsberechtigten und kontrolliert die Verknüpfung zur Schüleranschrift. Führen Sie bitte folgende Schritte durch:

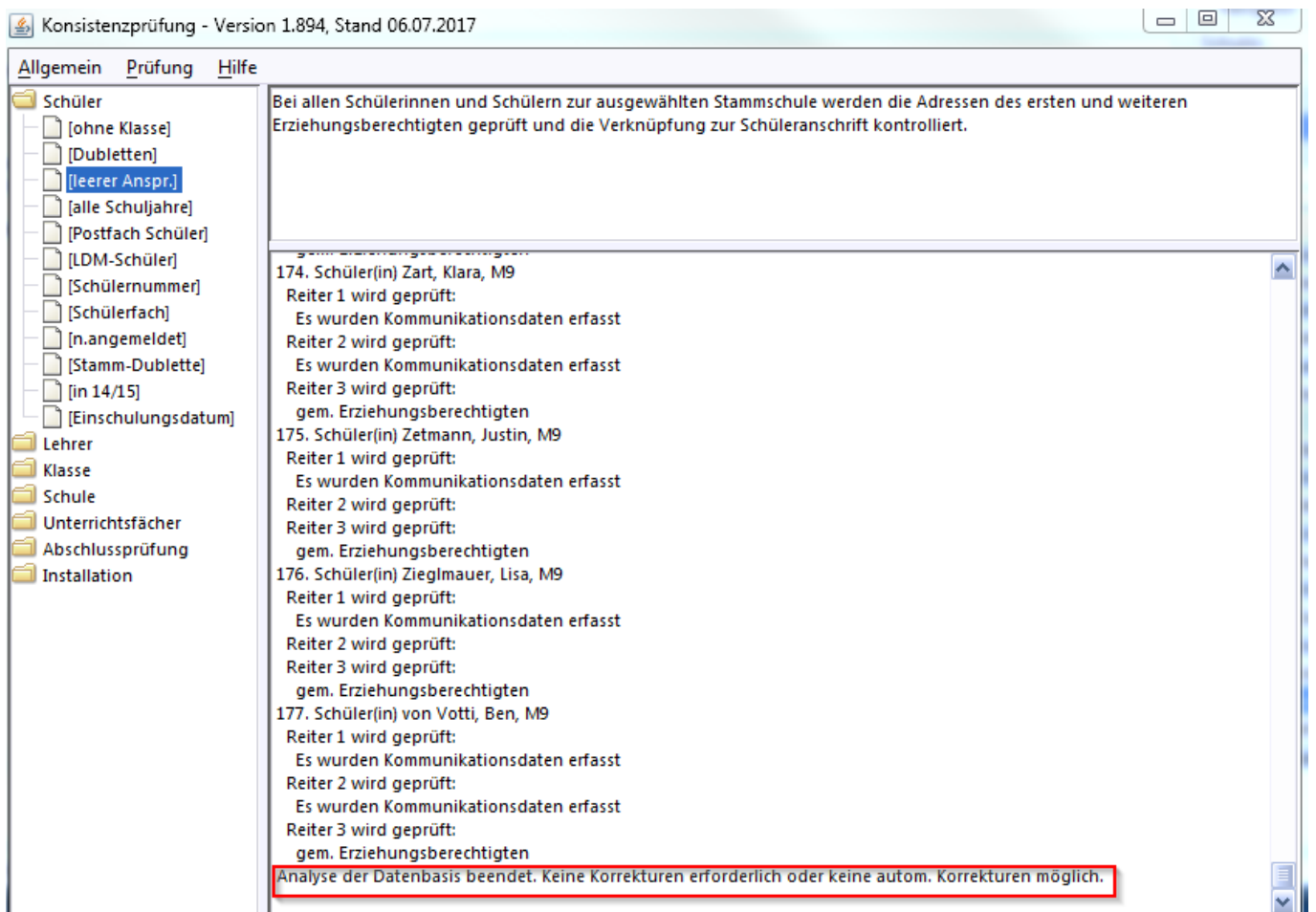
Öffnen Sie *Datei / Verwaltung / Schnittstellen*:



- (1) Wählen Sie die *Konsistenzprüfung ASV (allgemein)*.
- (2) Klicken Sie auf die Schaltfläche *Start*.
- (3) In dem sich öffnenden Fenster wählen Sie *leerer Ansprechpartner* im Ordner *Schüler*.
- (4) Klicken Sie auf *Prüfung / Start*.



Am Ende der Datenanalyse werden ggf. die unvollständigen Datensätze angezeigt. Falls die Suche keinen Treffer ergibt, sind keine Korrekturen erforderlich.



Quelle:

<https://www.asv.bayern.de/doku/> - **Amtliche Schulverwaltung - Dokumentation**

Permanenter Link:

https://www.asv.bayern.de/doku/alle/schnittstellen/konsistenzpruefung/1/schueler_ansprechpartner

Letzte Änderung: **15.05.2018 13:52**