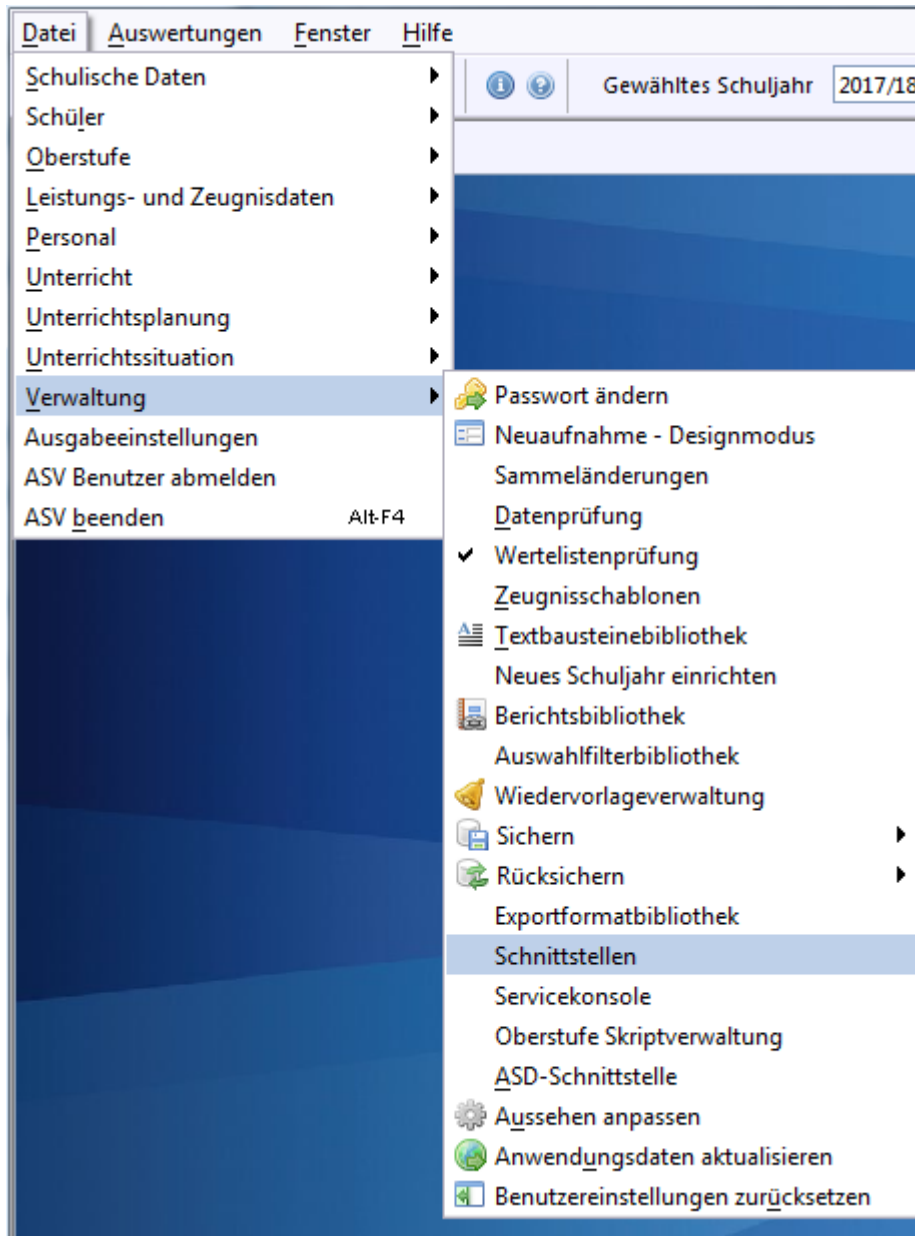


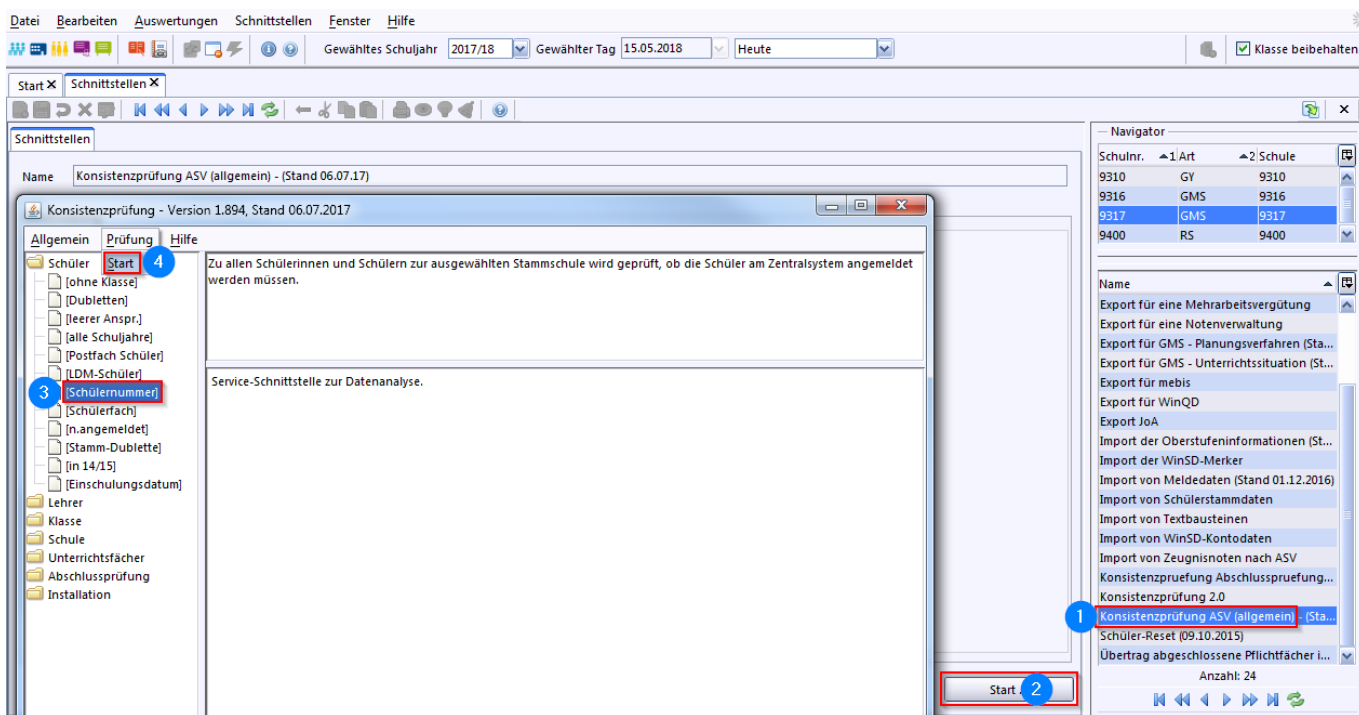
# Schüler / Schülernummer

Diese Konsistenzprüfung prüft zu allen Schülerinnen und Schülern der ausgewählten Stammschule, ob diese am Zentralsystem angemeldet werden müssen. Führen Sie bitte folgende Schritte durch:

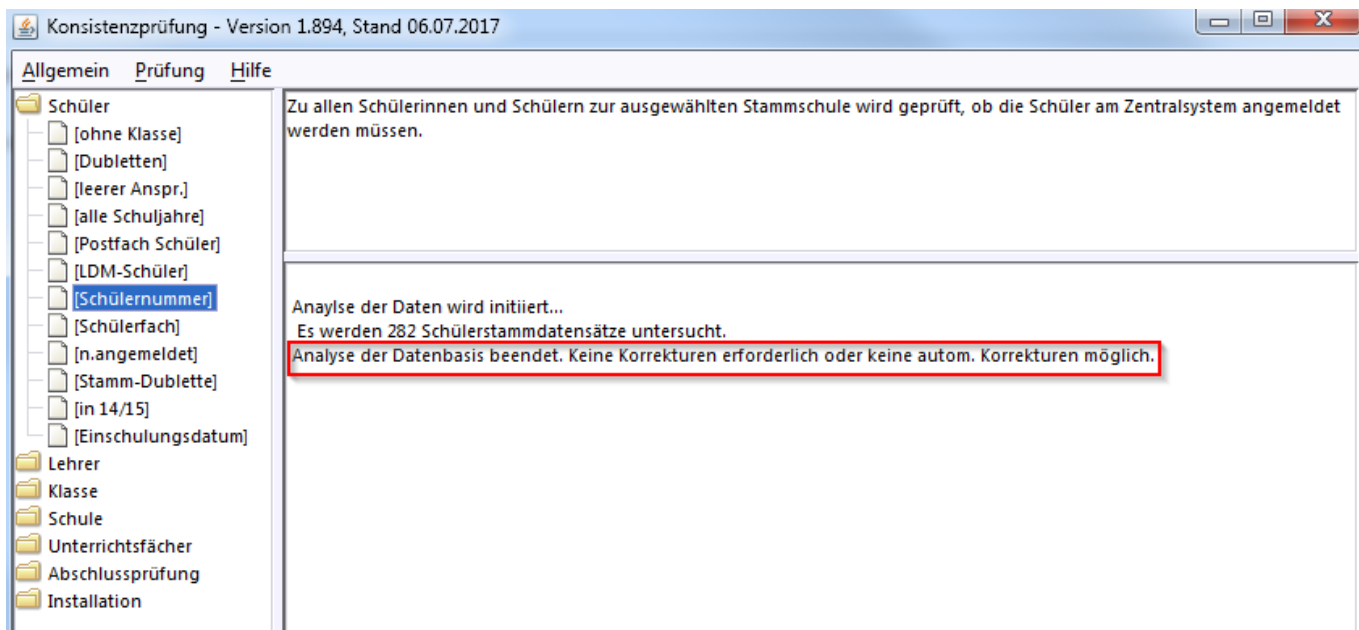
Öffnen Sie *Datei / Verwaltung / Schnittstellen*:



- (1) Wählen Sie die *Konsistenzprüfung ASV (allgemein)*.
- (2) Klicken Sie auf die Schaltfläche *Start*.
- (3) In dem sich öffnenden Fenster wählen Sie *Schülernummer* im Ordner *Schüler*.
- (4) Klicken Sie auf *Prüfung / Start*.



Am Ende der Datenanalyse wird angezeigt, ob Korrekturen erforderlich oder automatische Korrekturen möglich sind.



Quelle:

<https://www.asv.bayern.de/doku/> - **Amtliche Schulverwaltung - Dokumentation**

Permanenter Link:

[https://www.asv.bayern.de/doku/alle/schnittstellen/konsistenzpruefung/1/schueler\\_schuelernummer](https://www.asv.bayern.de/doku/alle/schnittstellen/konsistenzpruefung/1/schueler_schuelernummer)

Letzte Änderung: **15.05.2018 15:17**