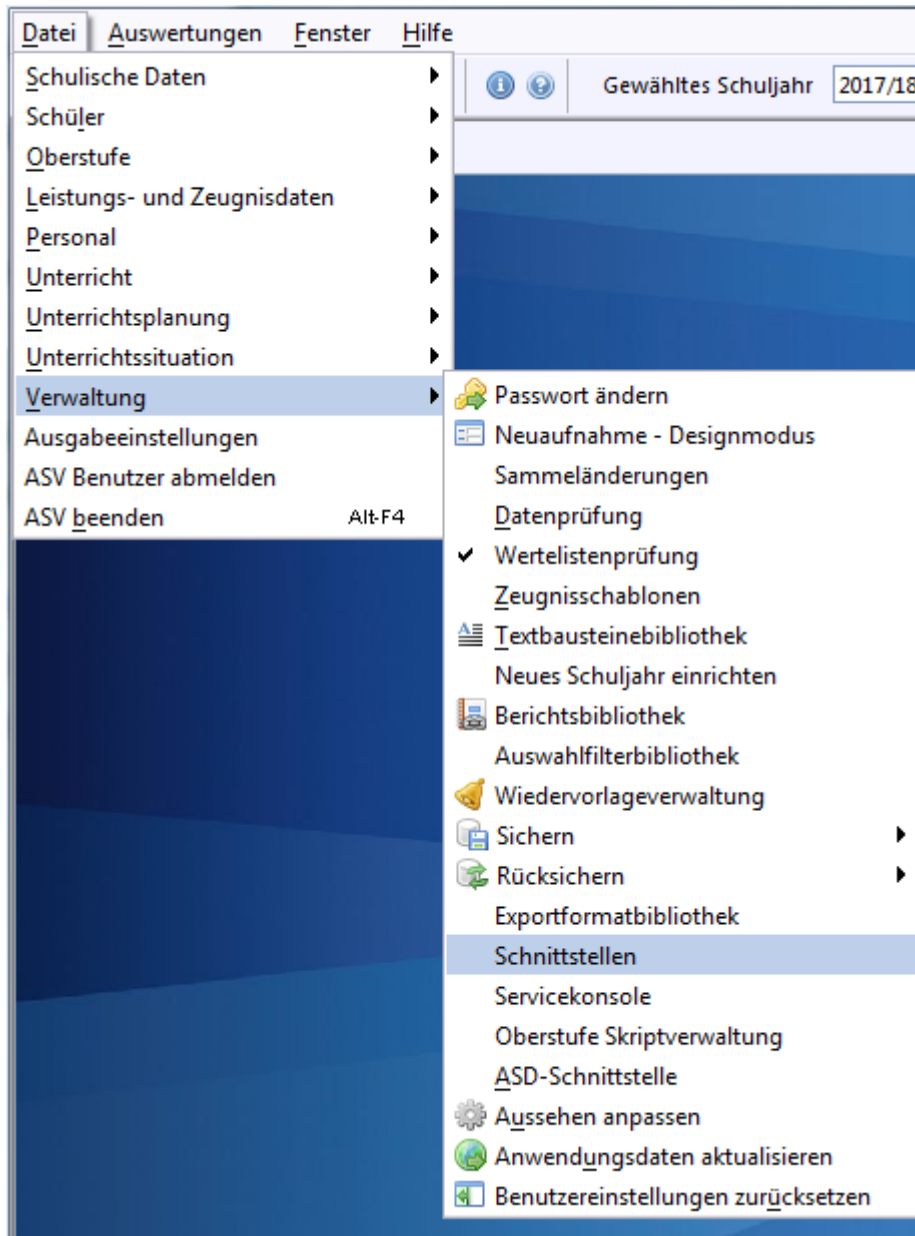


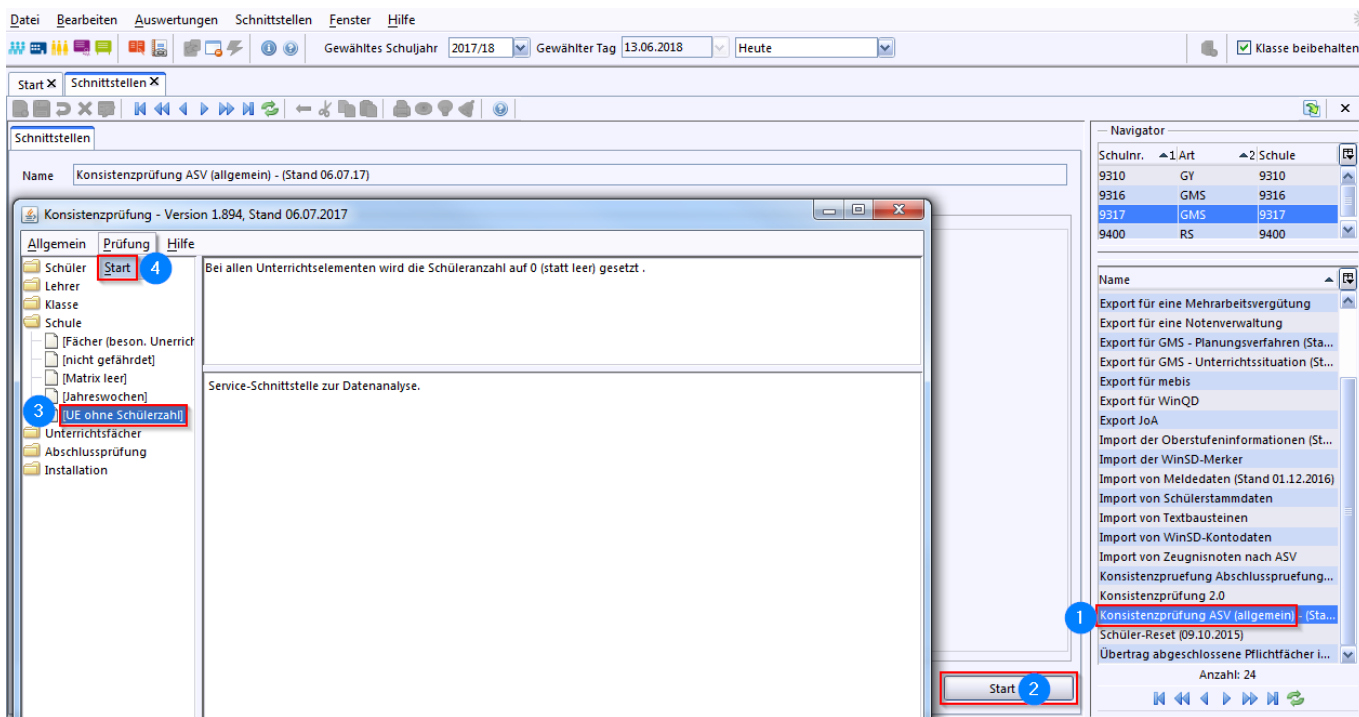
# Schule / UE ohne Schülerzahl

Diese Konsistenzprüfung sucht nach Unterrichtselementen ohne Schülerzahl und setzt diese ggf. auf 0 (statt leer). Führen Sie bitte folgende Schritte durch:

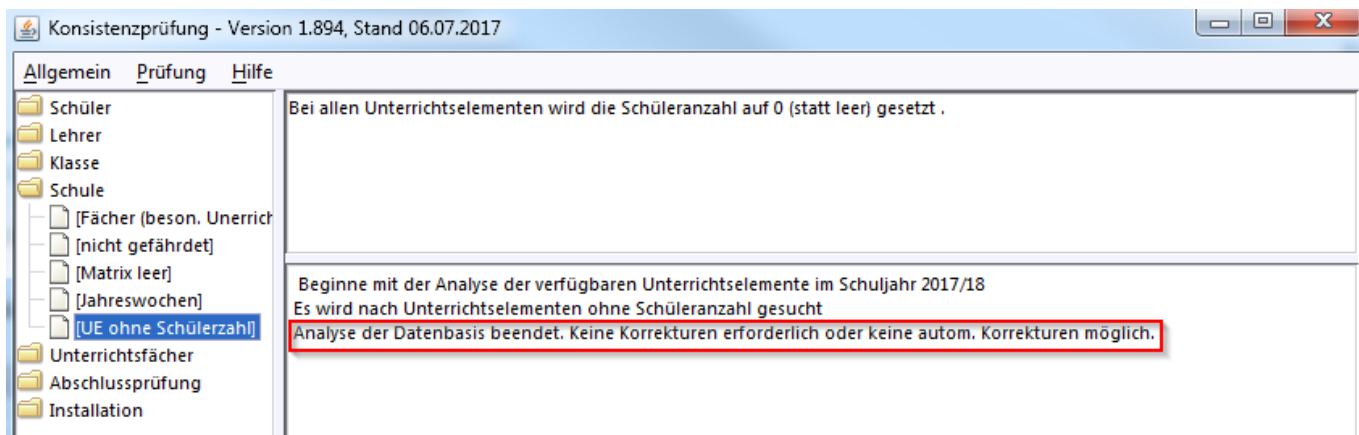
Öffnen Sie *Datei / Verwaltung / Schnittstellen*:



- (1) Wählen Sie die *Konsistenzprüfung ASV (allgemein)*.
- (2) Klicken Sie auf die Schaltfläche *Start*.
- (3) In dem sich öffnenden Fenster wählen Sie *UE ohne Schülerzahl* im Ordner *Schule*.
- (4) Klicken Sie auf *Prüfung / Start*.



Am Ende der Datenanalyse wird angezeigt, ob Korrekturen erforderlich oder automatische Korrekturen möglich sind.



Quelle:

<https://www.asv.bayern.de/doku/> - **Amtliche Schulverwaltung - Dokumentation**

Permanenter Link:

[https://www.asv.bayern.de/doku/alle/schnittstellen/konsistenzpruefung/1/schule\\_ueohneschuelerzahl](https://www.asv.bayern.de/doku/alle/schnittstellen/konsistenzpruefung/1/schule_ueohneschuelerzahl)

Letzte Änderung: **13.06.2018 15:30**