


# Einspielen eines Patches

In bestimmten Situationen kann es kurzfristig notwendig sein, dass in eine bestehende ASV-Installation ein sogenannter Patch eingespielt werden muss. Dies ist in bestimmten Situationen notwendig, da sich trotz umfangreicher Tests im Echtbetrieb Situationen ergeben können, die eine kurzfristige Korrektur erforderlich machen.

## Übersicht bereitgestellter Patches

Für Version	Version	Datum	Ursache	Download
aktuell liegen keine Patches vor.				

## Einspielung eines Patches



Bitte gehen Sie bei der Einspielung eines Patches unbedingt in genau der beschriebenen Reihenfolge vor, um den Installationsvorgang so transparent wie möglich zu halten und Probleme zu vermeiden. Vor dem Austausch unbedingt eine Datensicherung durchführen.

## Vorbereitungen

Stellen Sie sicher, dass sich Ihre Installation auf dem genannten Versionsstand befindet. Führen Sie **keinesfalls** die weiteren Schritte mit einer abweichenden ASV-Version durch, sondern nehmen Sie falls noch nicht geschehen, zunächst ein [ASV-Update](#) auf die entsprechende Version vor.

Laden Sie sich den Patch aus dem Downloadbereich (nur nach Anmeldung zugänglich) herunter

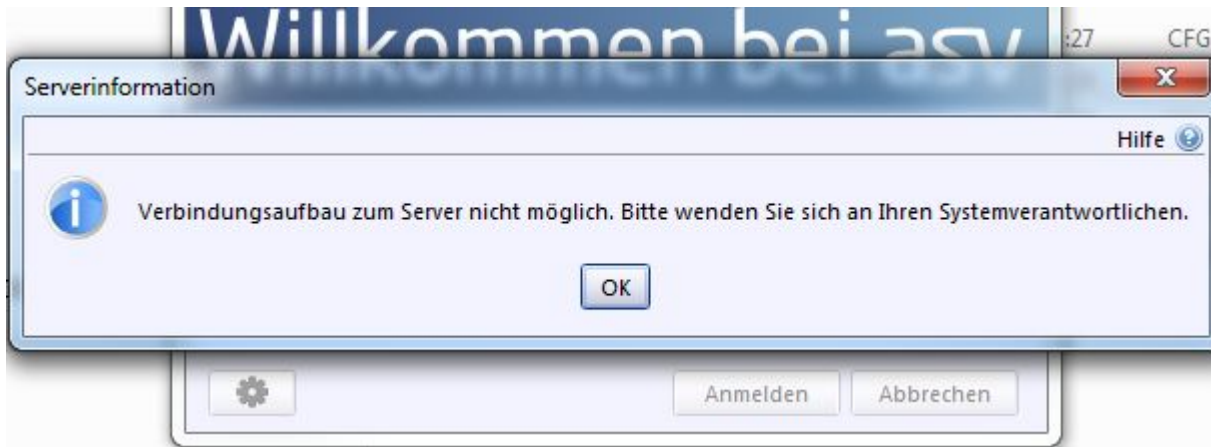
- Entpacken Sie die Datei in einen Ordner Ihrer Wahl
- Kontrollieren Sie die entpackten Dateien (Dateigröße, Datum sinnvoll?)

Name	Änderungsdatum	Typ	Größe
de.isb.client.core_0.8.0.jar	23.09.2015 09:46	JAR-Datei	970 KB
de.isb.core.utils_1.0.0.jar	23.09.2015 09:47	JAR-Datei	434 KB
de.isb.core_0.0.1.jar	23.09.2015 09:47	JAR-Datei	1.358 KB

## ASV-Serverbetrieb stoppen

Beenden Sie den ASV-Server beispielsweise durch Beenden des Dienstes. Kontrollieren Sie

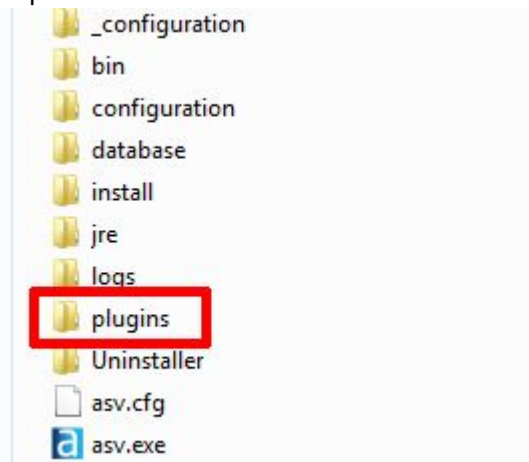
anschließend mit einem beliebigen ASV-Client, dass KEINE Verbindung zum Server hergestellt werden kann.



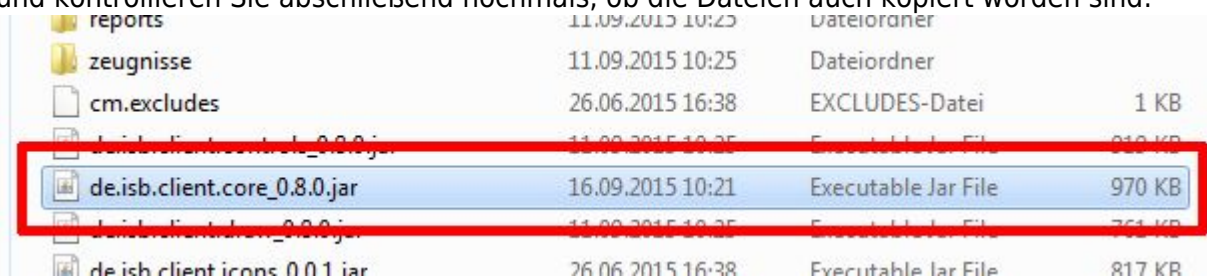
## Einspielen des Patches

Wechseln Sie in den Installationsordner des ASV-Servers und führen Sie folgende Schritte aus:

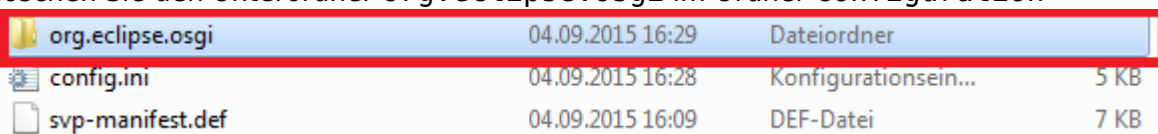
- Erstellen Sie eine Sicherung des kompletten Installationsordners (falls dies nicht automatisch passiert)
- Kopieren Sie anschließend die im vorherigen Schritt angelegten Dateien in der Ordner plugins:



- und kontrollieren Sie abschließend nochmals, ob die Dateien auch kopiert worden sind:



- löschen Sie den Unterordner org.eclipse.osgi im Ordner configuration



## Neustart des Servers

Starten Sie nun den ASV-Server erneut und prüfen Sie mit einem Client, ob der Login möglich ist.

## Ein Problem tritt bei der Einspielung auf

Sollte ein Fehler beim Einspielen auftreten, beispielsweise

- Server/Dienst startet nicht mehr
- kein Login möglich

führen Sie die beschriebenen Schritte in umgekehrter Reihenfolge aus. Deshalb ist die Erstellung der beschriebenen Sicherung unbedingt erforderlich.

Quelle:

<https://www.asv.bayern.de/doku/> - **Amtliche Schulverwaltung - Dokumentation**

Permanenter Link:

<https://www.asv.bayern.de/doku/alle/technik/update/patch>

Letzte Änderung: **05.04.2016 13:07**