

ASD-Daten abholen

Zurück zur [Übersicht](#).

Fachlicher Hintergrund

Diese Dokumentationseite gilt für folgende Schulen:

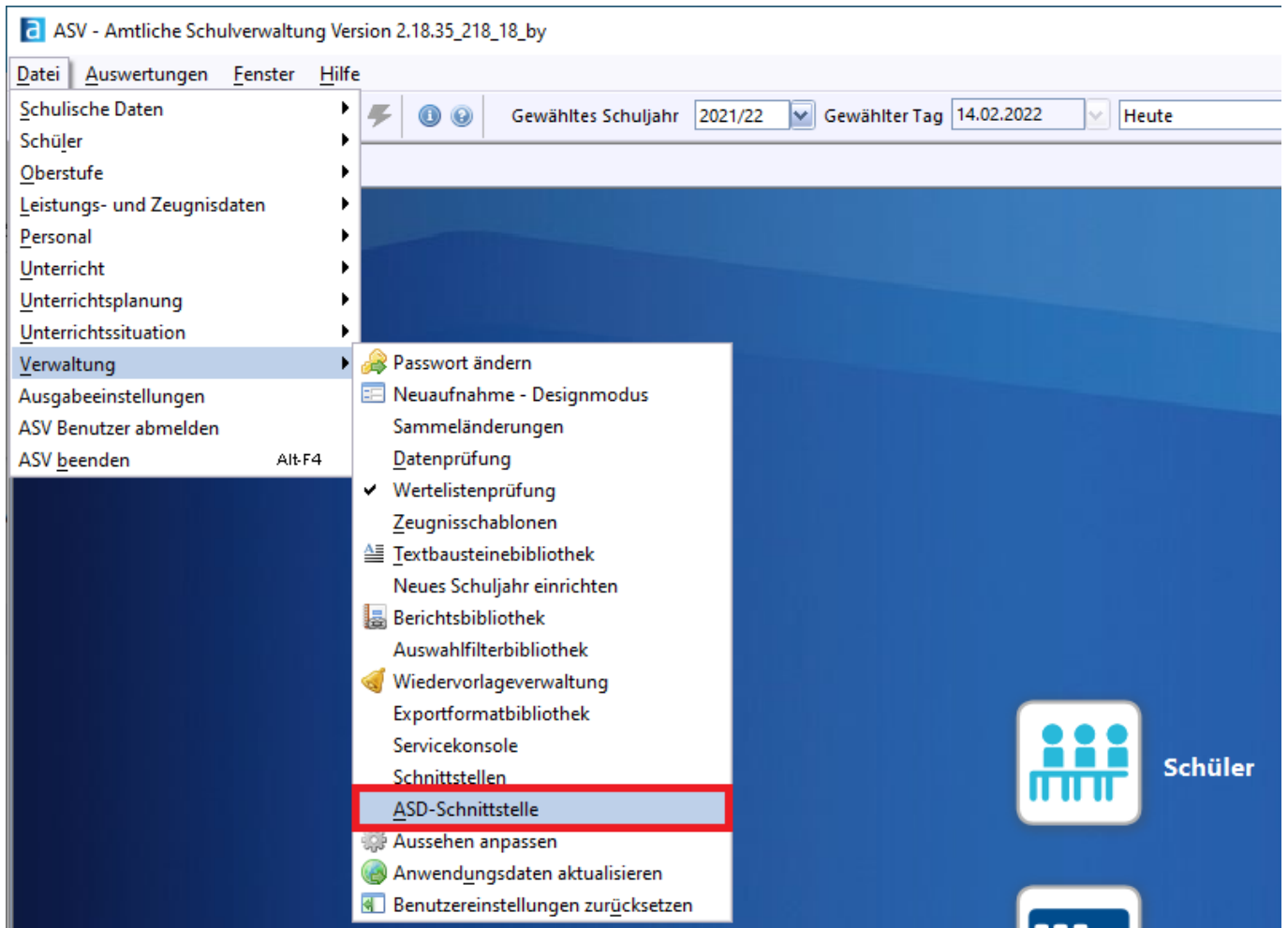
BerS	StMUK						StMUK Förderschulen					StMELF		
	WS	BS	BFS	BFG	BO	FAK	FS	WSF	BSF	BFF	BFGF	BOF	FALF	FSLF
staatl.	x	x	x											
kom.	x	x	x											
priv.	x	x	x											

Beim Prozess *ASD-Daten abholen* werden relevante Daten aus ASD nach ASV übermittelt. Dies sind z. B. aktualisierte

- Dienststellendaten der eigenen Schule,
- relevante Bildungsgänge der eigenen Schule,
- VIVA-Daten bei staatlichen Lehrkräften und/oder
- RELIS-Daten bei kirchlichen Religionslehrkräften.

Empfohlenes Vorgehen (best practice)

Aufruf der ASD-Schnittstelle über *Datei* → *Verwaltung* → *ASD-Schnittstelle*



Im Reiter *Übermittlung aus ASD* (1) können Sie wählen, welche Daten abgeholt (2) werden sollen. Meist genügt die Voreinstellung *Neues seit dem letzten Abholen am*. Sie werden - falls noch nicht vorab geschehen - zur Eingabe Ihrer Schulnummer und Ihres Schulpasswortes (entspricht dem OWA-Passwort) aufgefordert. Der anschließende Datentransfer dauert nur wenige Sekunden.

ASV - Amtliche Schulverwaltung Version 2.18.35_218_18_by

Datei Auswertungen Fenster Hilfe

Gewähltes Schuljahr 2021/22 Gewählter Tag 1

Start x ASD-Schnittstelle x

Update Wertelisten und ASV **Übermittlung aus ASD** Übermittlung an ASD Datenerfassung direkt in ASD

— Quittungsübermittlung aus ASD —

Quittungen abholen Kontrollzahlen anzeigen

Transferquittungen bearbeiten

Plausiquittungen bearbeiten

— Datenübermittlung aus ASD —

Daten abholen **2**

Neues seit dem letzten Abholen am 14.02.2022

Neues seit

Vollständiges Abholen

Lehrerdaten übernehmen **3**

— Erhebungsstatus der US —

Erhebungsstatus abholen

Die unter anderem abgeholten Lehrerdaten bedürfen einer genauen Prüfung durch die Schule. Klicken Sie hierzu auf die Schaltfläche [Lehrerdaten übernehmen](#) (3). Sämtliche im Navigator angezeigten Lehrkräfte müssen dazu abgearbeitet werden.

Zurück zur [Übersicht](#).

Quelle:

<https://www.asv.bayern.de/doku/> - **Amtliche Schulverwaltung - Dokumentation**

Permanenter Link:

https://www.asv.bayern.de/doku/bers/vorgehen/asd_daten_abholen

Letzte Änderung: **14.02.2022 17:08**