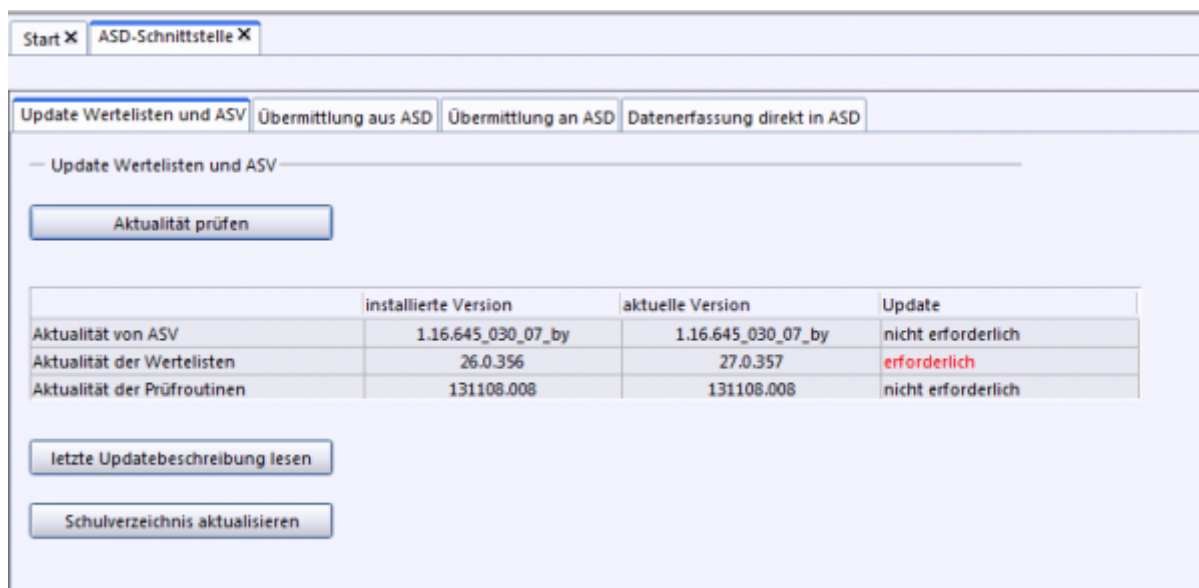
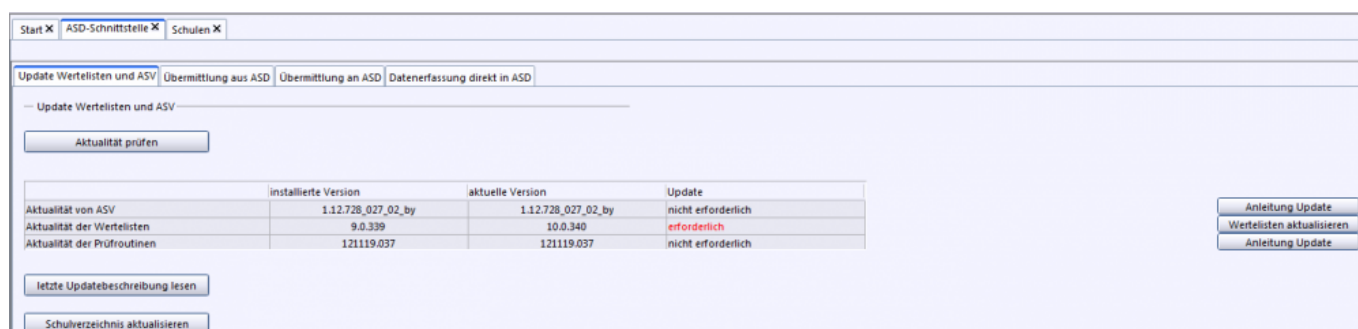


Wertelisten(update)

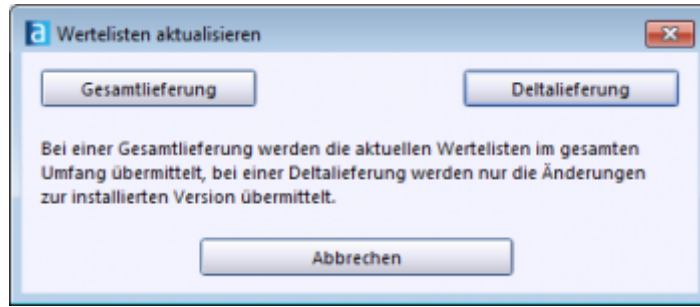
In ASV finden sich zahlreiche Eingabefelder, die nur mit einer begrenzten Anzahl an Werten belegt werden dürfen (z.B. Bildungsgang), die dem Anwender in einem Auswahlfenster angeboten werden. Diese Werte variieren unter Umständen schulartspezifisch und unterliegen einem dynamischen Wandel, da z.B. Änderungen in den Schulordnungen sich auf die verfügbaren Optionen auswirken können. Aus diesem Grund werden regelmäßige Wertelisten-Updates zur Verfügung gestellt. Sobald Sie eine Verbindung zum ZSS herstellen, überprüft ASV neben der Programmversion und den Plausibilisierungsregeln auch die Aktualität der Wertelisten. Sollten diese nicht mehr dem neuesten Stand entsprechen, erhalten Sie eine Fehlermeldung.



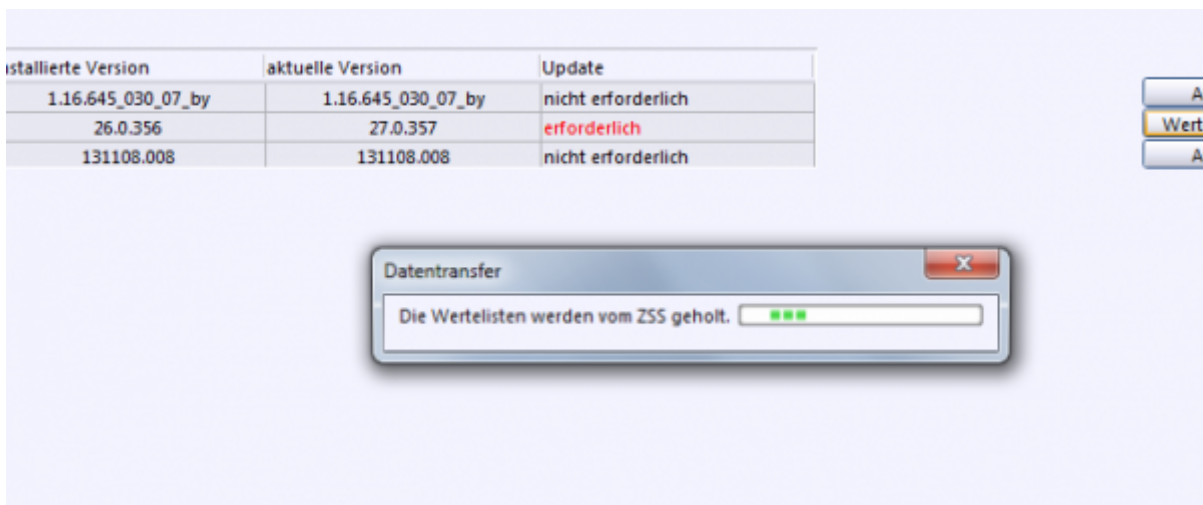
Als Benutzer mit Schulleitungsrechten (Systemadministratoren lesen [hier](#)) angemeldet navigieren Sie in diesem Fall zu Datei - Verwaltung - ASD Schnittstelle und klicken im Reiter *Update Wertelisten und ASV* auf die Schaltfläche „Aktualität prüfen“. Für die Verbindung zum ZSS geben Sie die Schulnummer und Ihr Passwort ein.



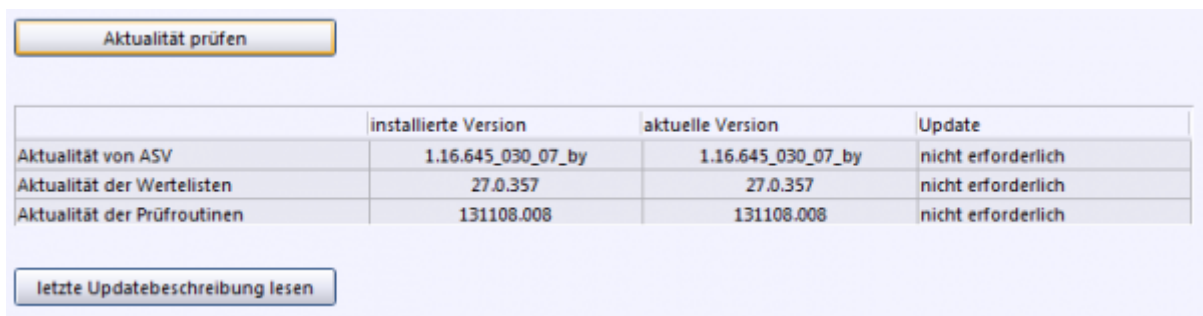
Wenn Sie nun auf die Schaltfläche „Wertelisten aktualisieren“ klicken, werden zwei Alternativen für das Update angeboten:



Eine Gesamtlieferung lädt alle Wertelisten neu und dauert in der Regel etwas länger. Dies ist nur bei Unstimmigkeiten im Programm erforderlich. Im Normalfall genügt eine Deltalieferung, die nur die neuesten Änderungen seit dem letzten Update lädt. Nach Auswahl der Update-Methode werden die entsprechenden Daten geladen:



Die erfolgreiche Einbuchung kann in der aktualisierten Übersicht kontrolliert werden.



Quelle:
<https://www.asv.bayern.de/doku/> - **Amtliche Schulverwaltung - Dokumentation**

Permanenter Link:
<https://www.asv.bayern.de/doku/bs/wertelisten/start>

Letzte Änderung: **22.11.2016 12:25**