

Berichtsbibliothek-Auswertungen

Berichtsschablone/Paket auswählen

Um eine Berichtsschablone/Paket anwenden zu können, müssen im Bereich *Navigator* Voreinstellungen zur Auswahl getroffen werden.

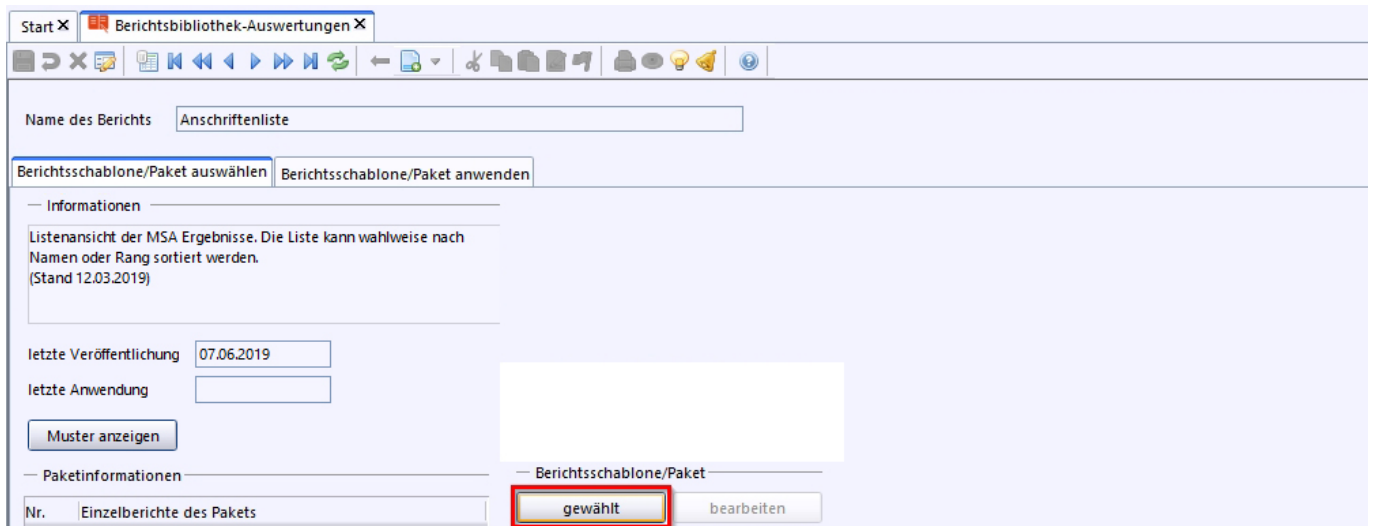
The screenshot shows the 'Navigator' window with the following sections:

- Schulnr. (Step 1):** A table with columns 'Schulnr.' and 'Art'. Rows include 9321 (RS), 9322 (GMS), and 9323 (GMS). Row 9322 is selected.
- Datenbereich (Step 2):** A list of data ranges: 'Schüler', 'Schüler im Kurs', and 'Klassen / Klassengruppen'. 'Schüler' is selected.
- Favoritengruppe (Step 3):** A list of favorite groups: '-- alle Berichte des Datenbereichs --'. This option is selected.
- Schnellsuche (Step 4):** A search bar and a list of report templates. The template 'Anschriftenliste' is selected.

Below the search bar, there are buttons for 'Auswählen' and 'Bearbeiten', and a checkbox for 'nur zuletzt verwendete'. At the bottom, there are navigation icons and a count of 'Anzahl: 163'.

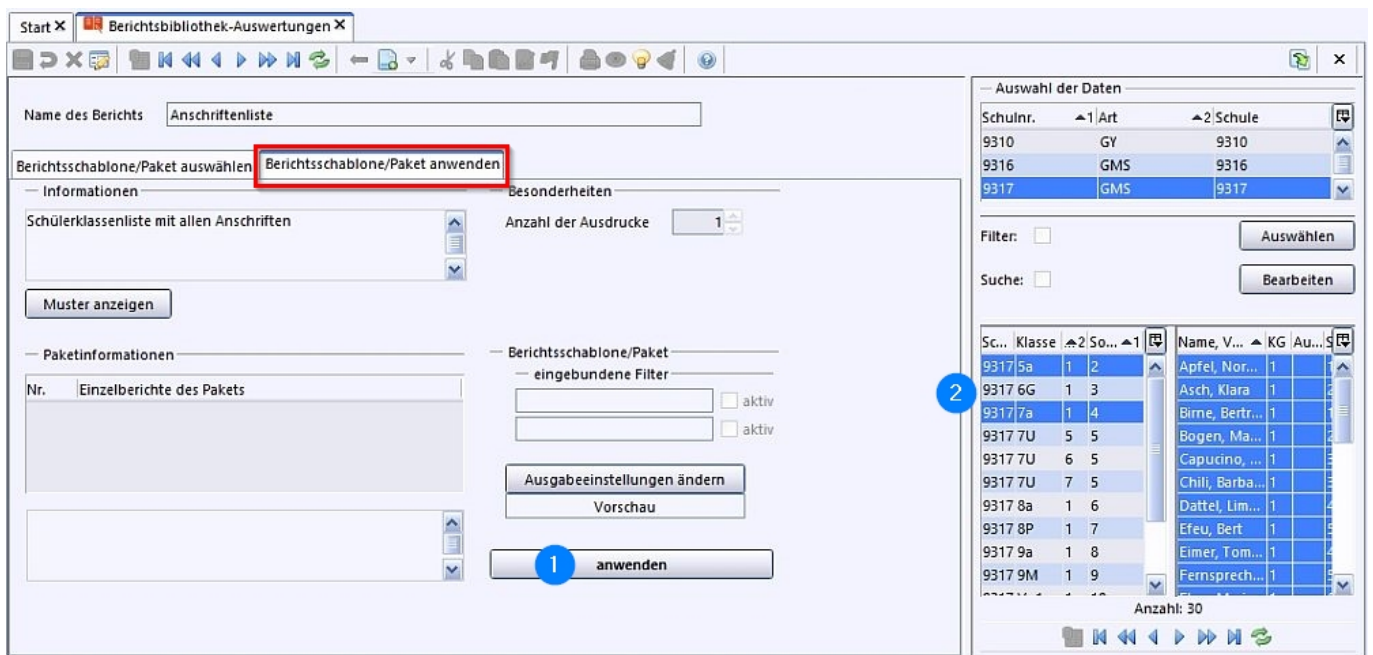
1. Zunächst muss die Schule ausgewählt werden, für die bereits Berichte / Berichtepakete angelegt wurden. Es können auch mehrere Schulen markiert werden.
2. Anschließend wird der Datenbereich ausgewählt, der benötigt wird. Auch hier können mehrere Datenbereiche markiert werden. Somit können auch alle hinterlegten Listen der Datenbereiche verwendet werden.
3. Zusätzlich können Sie bei den Berichten eine **Favoritengruppe** angeben.
4. Abschließend wird das gewünschte Berichtepaket oder die Einzelliste ausgewählt.

Der Bericht oder das Berichtepaket kann durch Betätigung der Schaltfläche *gewählt* zur Anwendung gebracht werden.



Berichtsschablone/Paket anwenden

Nach Betätigung der Schaltfläche *gewählt* wird der Reiter *Berichtsschablone/Paket anwenden* aktiv.



1. Der gewählte Bericht kann zur Anwendung gebracht werden, indem die entsprechende Schaltfläche betätigt wird. Möchten Sie auswählen, auf welche Weise der Bericht ausgegeben wird (z.B. Bildschirmvorschau, Drucker, PDF-Dokument), wählen Sie zunächst die Schaltfläche [Ausgabeinstellungen ändern](#). Die Standardeinstellung ist die Ausgabe auf dem Bildschirm.
2. Im Bereich Navigator kann eine Mehrfachauswahl getroffen werden. Dies bedeutet, dass man über mehrere Klassen hinweg einen Bericht ausdrucken kann.

Weitere Informationen erhalten Sie unter [Berichtsbibliothek-Verwaltung](#).

Quelle:

<https://www.asv.bayern.de/doku/> - **Amtliche Schulverwaltung - Dokumentation**

Permanenter Link:

<https://www.asv.bayern.de/doku/einfuehrung/auswertungen/berichtsbibliothek-auswertung>

Letzte Änderung: **31.08.2021 11:36**