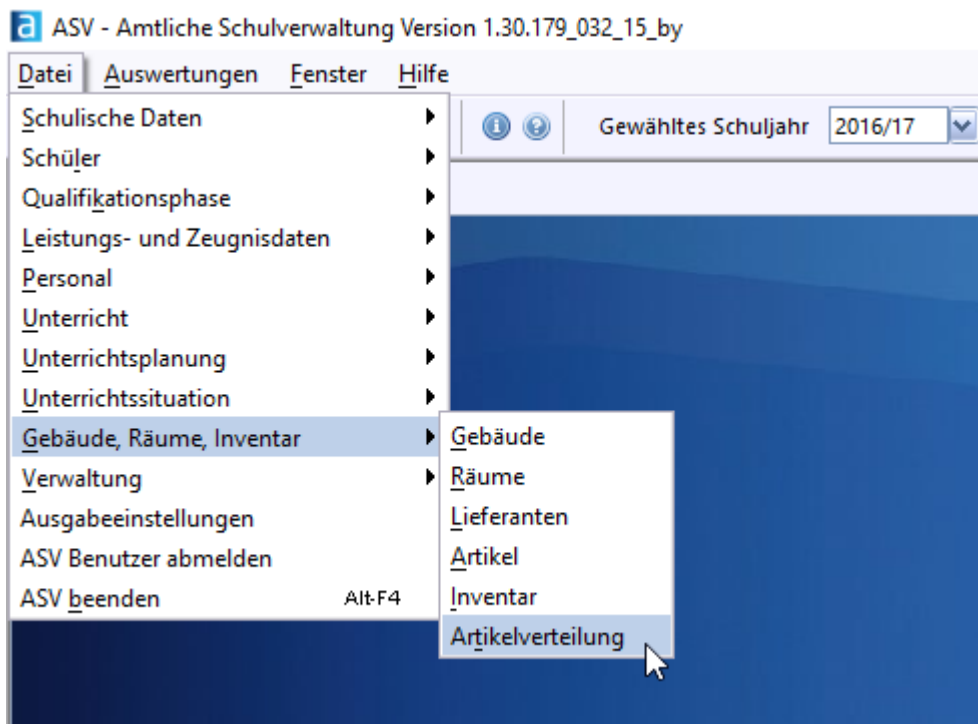
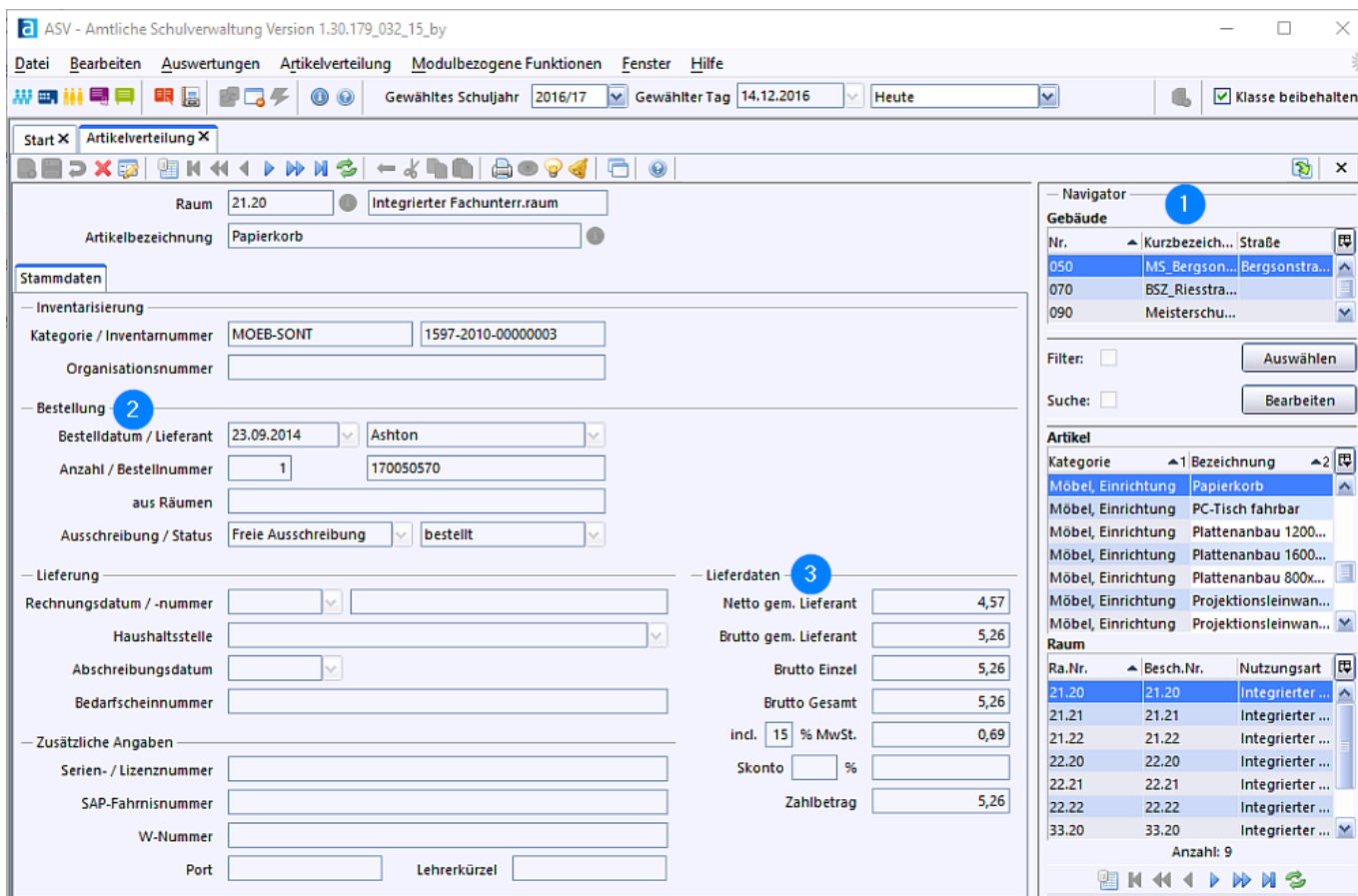


# Artikelverteilung

Dieses Modul erreichen Sie über *Datei / Gebäude, Räume, Inventar / Artikelverteilung*.



In der Artikelverteilung kann nachvollzogen werden, in welchen Räumen einer Schule bestimmte Artikel zu finden sind.



1. Im Bereich *Navigator* müssen zunächst das Gebäude und der gewünschte Artikel markiert werden. Im Abschnitt *Raum* werden anschließend alle Räume aufgelistet, in denen der Artikel vorkommt.
2. Im Bereich *Bestellungen* ist unter anderem das Bestelldatum, der Lieferant, die Bestellnummer und die Anzahl der Artikel, die dem Raum zugeordnet ist, ersichtlich.
3. Die Angaben im Bereich *Lieferdaten* werden aus den Angaben des Menüpunktes *Artikel* entnommen. Die Felder *Brutto Einzel*, *Brutto Gesamt*, *Skonto* und *Zahlbetrag* können jedoch nachträglich editiert werden.

Über das Menü *Modulbezogene Funktionen / Artikel / Verteilung* öffnet sich ein neues Fenster mit der Bezeichnung *Daten bei weiteren Räumen übernehmen*. Hier können bestimmte Werte eines Artikels in andere Räume kopiert werden.

**Felder**

Bitte markieren Sie die Werte, die kopiert werden sollen...

Bezeichnung	Wert
Status	bestellt
Rechnungsdatum	
Rechnungsnummer	
Haushaltsstelle	
Abschreibungsdatum	
Bedarfscheinnummer	
Serien/Lizenznummer	
Lieferant	Ashton
Brutto Einzel	5,26
Skonto %	

**Räume**

Bitte markieren Sie die Räume, bei denen die Werte übernommen werden sollen!

Nr.	Nutzungsart
21.21	Integrierter Fachunterr.raum
21.22	Integrierter Fachunterr.raum
22.20	Integrierter Fachunterr.raum
22.21	Integrierter Fachunterr.raum
22.22	Integrierter Fachunterr.raum
33.20	Integrierter Fachunterr.raum
33.21	Integrierter Fachunterr.raum
33.22	Integrierter Fachunterr.raum

Werte übernehmen      abbrechen

Quelle:

<https://www.asv.bayern.de/doku/> - **Amtliche Schulverwaltung - Dokumentation**

Permanenter Link:

[https://www.asv.bayern.de/doku/einfuehrung/gebäude\\_raeume\\_inventar/artikelverteilung](https://www.asv.bayern.de/doku/einfuehrung/gebäude_raeume_inventar/artikelverteilung)

Letzte Änderung: **16.10.2018 21:29**