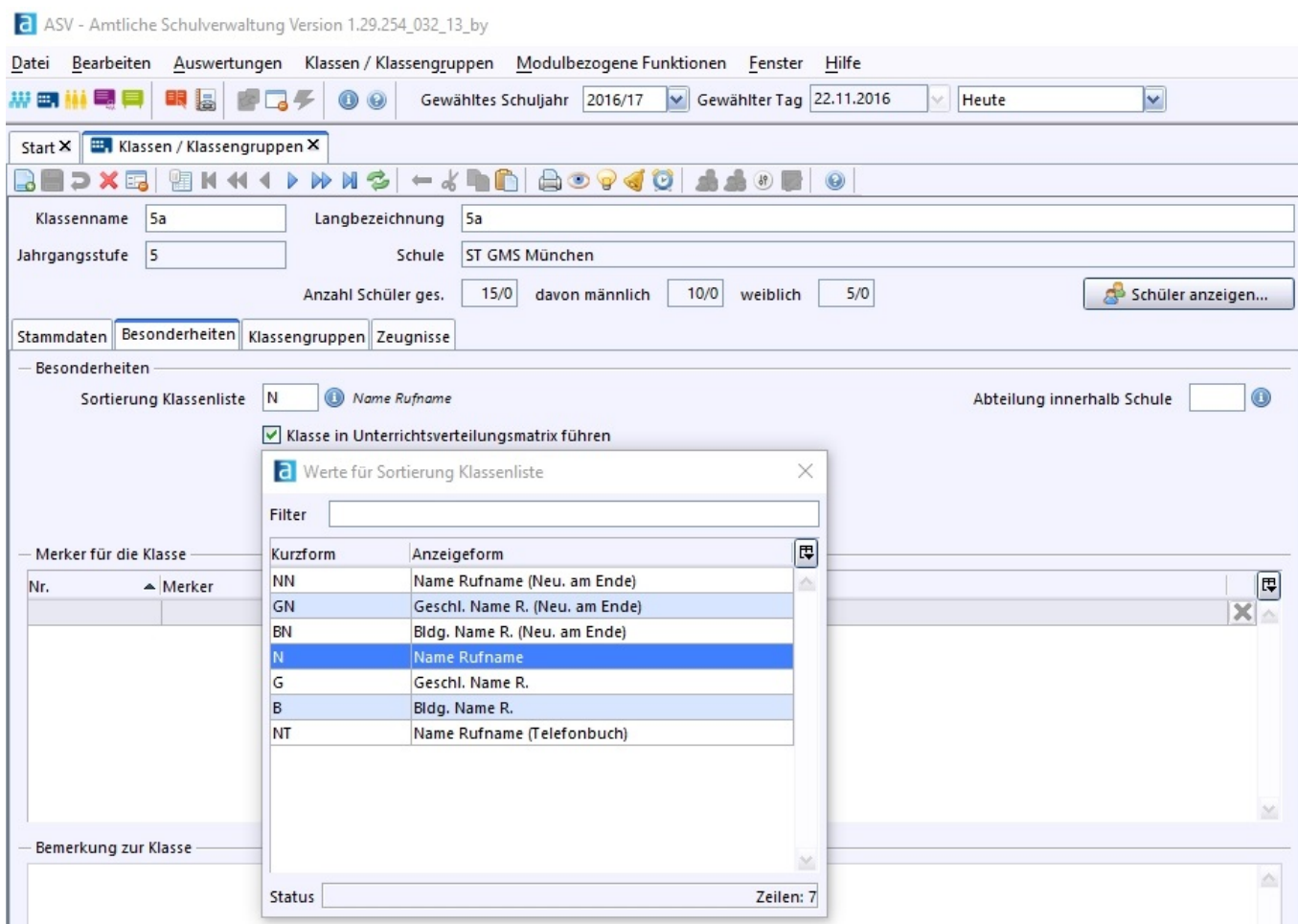


Klassen - Reiter Besonderheiten

Bereich Besonderheiten

Über das Feld *Sortierung Klassenliste* kann zwischen verschiedenen Varianten der Sortierung von Schülern innerhalb der jeweiligen Klasse gewählt werden. Die hier vorgenommene Einstellung beeinflusst die Sortiernummer der Schülerdatensätze innerhalb der Klasse, die an verschiedenen Stellen der Anwendung für die Sortierung von Schülerauflistungen verwendet werden kann. Beispielsweise kann über diese Sortiernummer im [Navigator](#) die Reihenfolge der Auflistung der Schülerdatensätze festgelegt werden. Das Sortiermerkmal wird weiterhin bei der Ausgabe zahlreicher zentral bereitgestellter Berichtsschablonen, die (Schüler-)Klassenlisten liefern, zur Sortierung der Schüler verwendet.



Wenn das Kontrollkästchen *Klasse in Unterrichtsverteilungsmatrix führen* aktiviert wurde, kann in der Unterrichtsmatrix der Unterricht für die entsprechende Klasse eingegeben werden.

Bereiche Merker für die Klasse und Bemerkung zur Klasse

In diesem Bereich können Bemerkungen untergebracht sowie ausgewählt werden. Um *Merker* auswählen zu können, müssen diese vorher an anderer Stelle angelegt worden sein ([Wertelisten pflegen](#)). Im Feld *Bemerkung zu Klasse* kann ein freier Text mit Hinweisen zur aktuellen Klasse eingetragen werden.

Merker für die Klasse		
Nr.	Merker	Text
1	Skikurs	

Bemerkung zur Klasse

Hier kann eine Bemerkung zu den Besonderheiten dieser Klasse stehen.

Quelle:

<https://www.asv.bayern.de/doku/> - **Amtliche Schulverwaltung - Dokumentation**

Permanenter Link:

<https://www.asv.bayern.de/doku/einfuehrung/schulishedaten/klassen/besonderheiten>

Letzte Änderung: **26.03.2020 12:38**