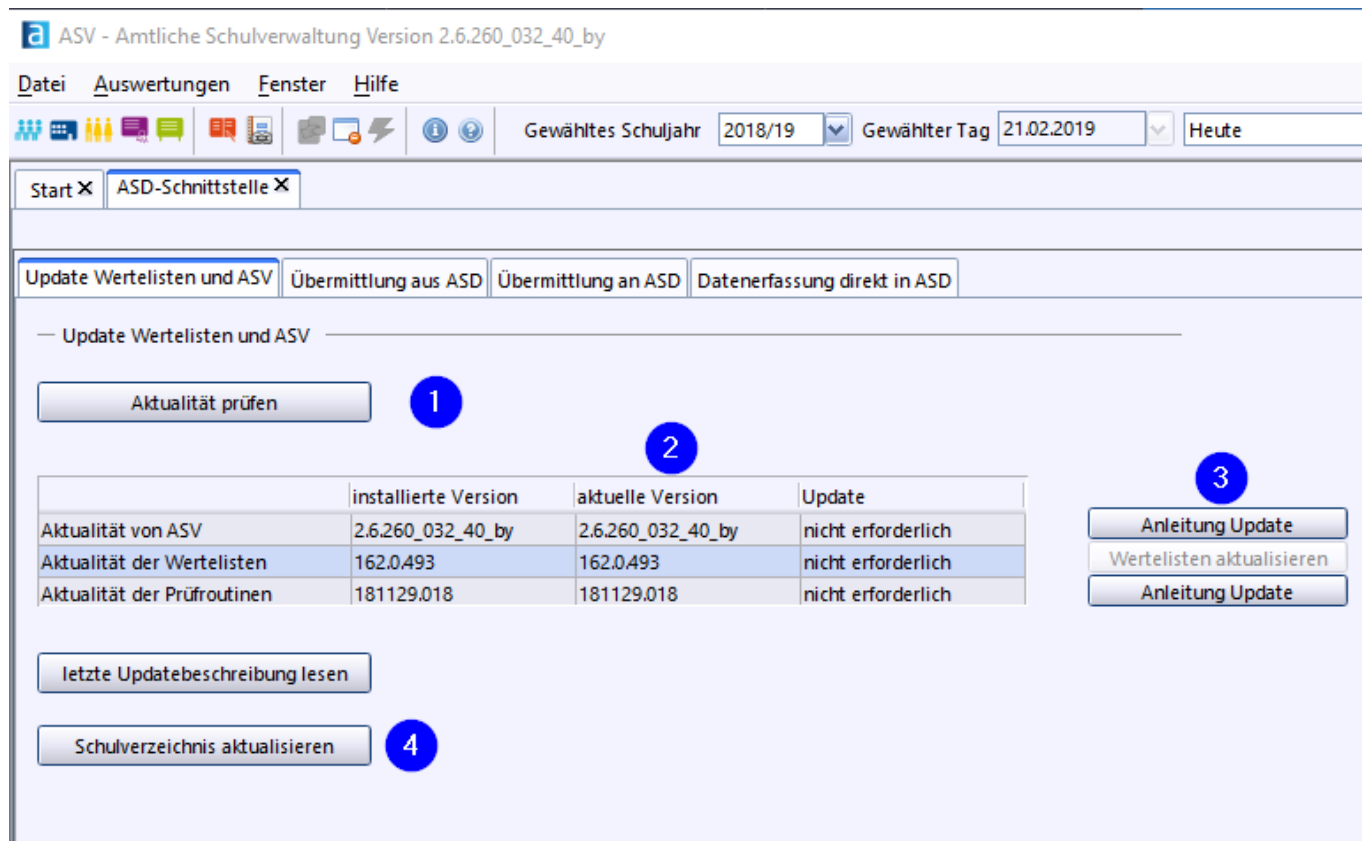


ASD Schnittstelle - Reiter Update Wertelisten und ASV



1. In diesem Reiter kann man mit Klick auf die Schaltfläche *Aktualität prüfen* feststellen, ob die installierte Version der aktuellen entspricht. Um eine Verbindung mit dem ZSS zu ermöglichen, muss man die Schulnummer und das Schulpasswort eingeben.
2. Anschließend kann man den aktuellen Stand der Software einsehen und man erhält die Information, ob und in welchen Bereichen ein Update erforderlich ist.
3. Über *Anleitung Update* gelangt man zur Hilfe zu diesem Thema. Mit *Wertelisten aktualisieren* werden diese auf den aktuellen Stand gebracht. Die Schaltfläche *Wertelisten aktualisieren* ist aktiv, wenn zuvor eine Prüfung stattgefunden hat und ein Update der Wertelisten vorliegt.
4. Derzeit können nur Schulen angelegt werden, die im Schulverzeichnis in einer ASV-Installation hinterlegt sind. Falls eine Schule aber erst im nächsten Schuljahr aktiv gesetzt wird (beispielsweise durch Neugründung) und im zentralen Schulverzeichnis ergänzt wird, muss der Prozess *Schulverzeichnis aktualisieren* durchgeführt werden.

Quelle:

<https://www.asv.bayern.de/doku/> - **Amtliche Schulverwaltung - Dokumentation**

Permanenter Link:

https://www.asv.bayern.de/doku/einfuehrung/verwaltung/asd-schnittstelle/update_wertelisten_und_asv

Letzte Änderung: **10.01.2017 10:02**