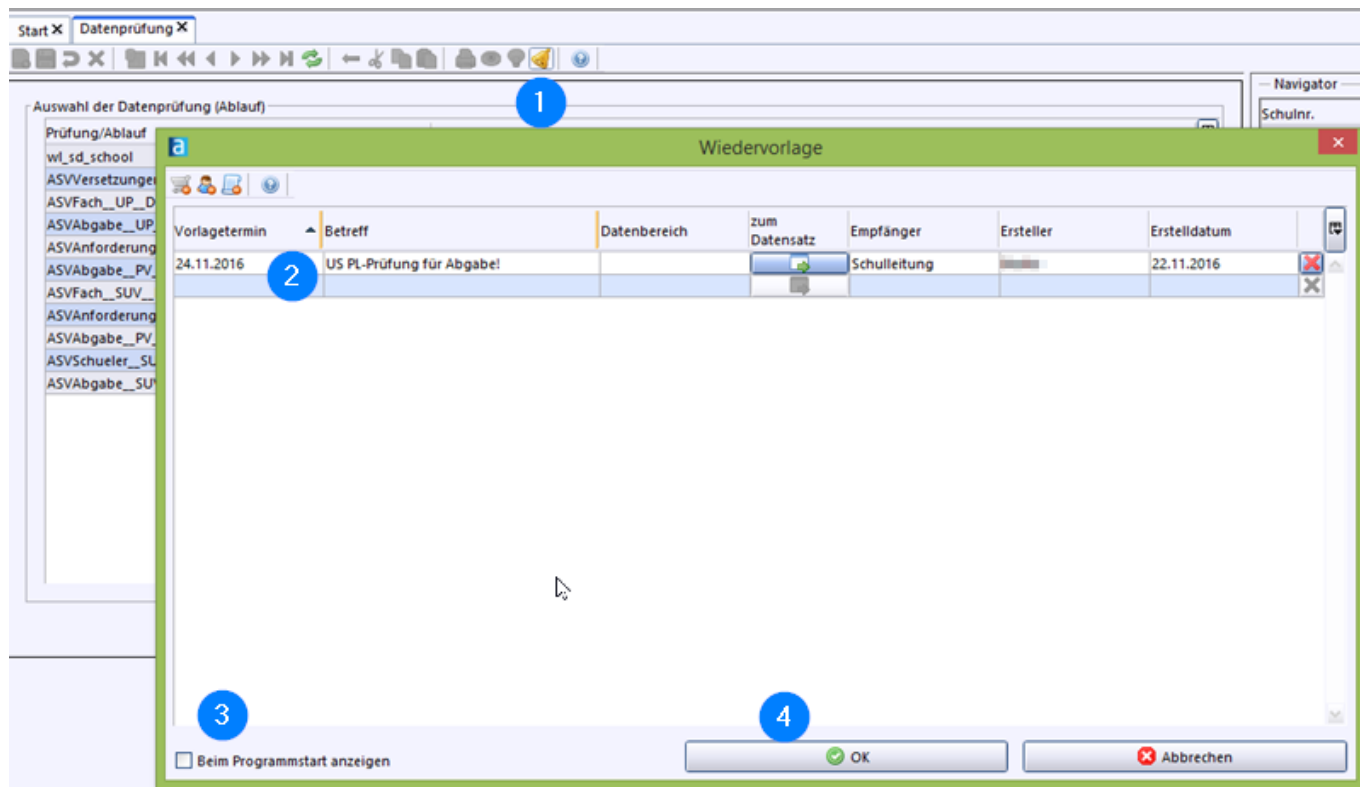


Wiedervorlage zur Datenprüfung

Die Wiedervorlage ist eine Funktionalität, mit der sich Benutzer etwa beim Programmstart an Vorgänge und Prozesse zur Datenpflege erinnern lassen können. Wiedervorlageeinträge können Verweise zu Datenfeldern und Datensätzen verschiedener Datenbereiche enthalten.



1. Durch einen Klick auf das Glockensymbol in der Symbolleiste oder über *Datei/Verwaltung/Wiedervorlageverwaltung* öffnet sich die Maske zur Erzeugung einer Wiedervorlage.
2. Geben Sie ein Datum, an dem die Wiedervorlage zu erfolgen hat, und den Betreff der Wiedervorlage ein.
3. Entscheiden Sie, ob Sie beim nächsten Programmstart automatisch erinnert werden wollen.
4. Bestätigen Sie Ihre Eingaben durch einen Klick auf die OK-Schaltfläche.

Quelle:

<https://www.asv.bayern.de/doku/> - **Amtliche Schulverwaltung - Dokumentation**

Permanenter Link:

<https://www.asv.bayern.de/doku/einfuehrung/verwaltung/datenpruefung/wiedervorlage>

Letzte Änderung: **10.01.2017 09:49**