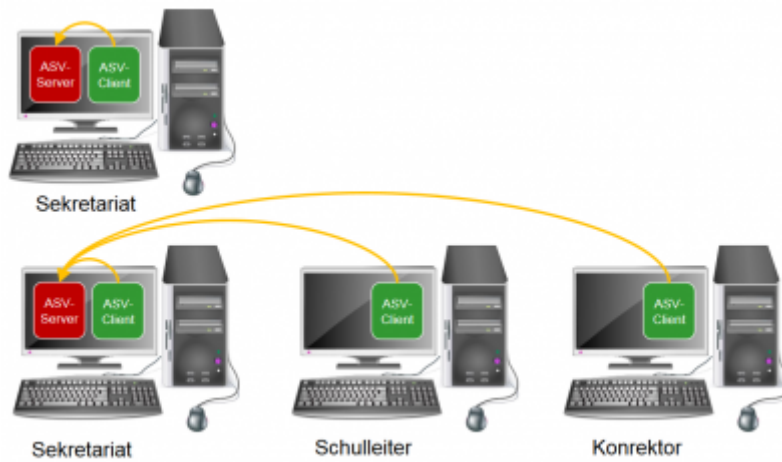


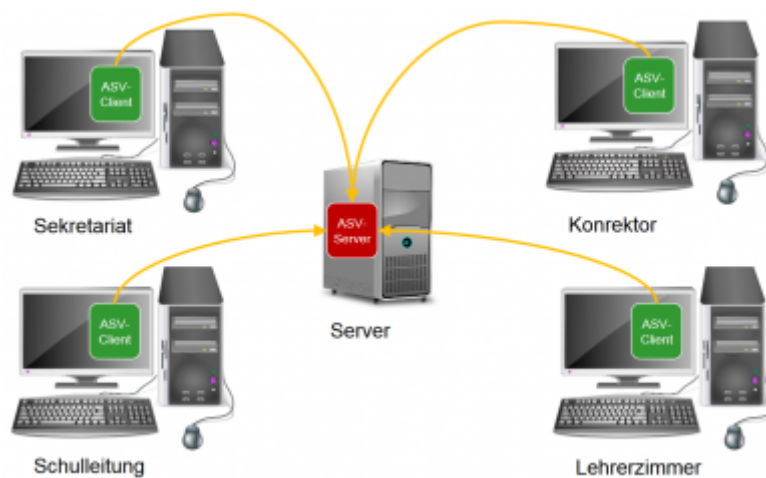
Installationsszenarien

Installation von ASV-Server und -Client auf einem Rechner - bei wenig aktiven ASV-Nutzern (zum Beispiel nur in der Schulleitung)



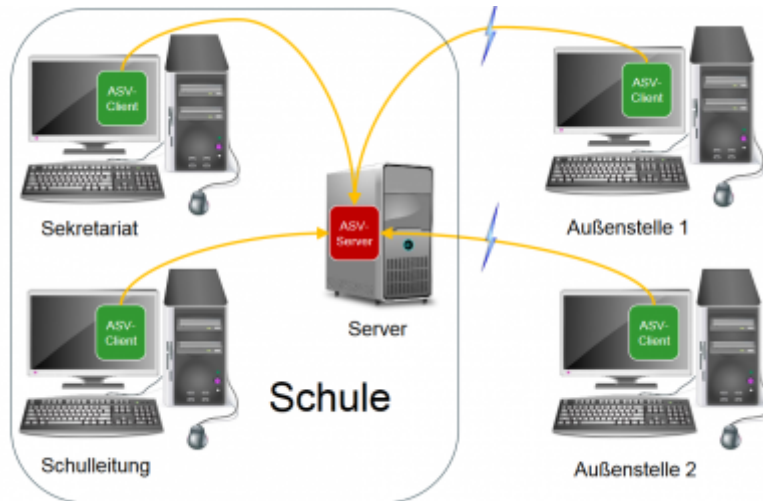
Bei Installation von Client und Server auf einem PC summieren sich die Hardwareanforderungen.

ASV-Server auf einem eigenen Rechner



Kann nicht auf einer NAS installiert werden, sondern braucht einen eigenständigen PC (Serverhardware ist nicht unbedingt erforderlich).

ASV-Server auf einem eigenen Rechner mit Zugriff von außerhalb



Die Portfreigabe für diese Variante erfolgt über den Router.

Ergänzende Installationshinweise

1. Installation

Bei der Installation von ASV gibt es keine Besonderheiten für Förderschulen zu beachten. Es gilt die allgemeine [Installationsanleitung](#) bzw. folgende Beschreibungen im PDF-Format:

Installationsart	
Server (School)	Datei
Client	Datei
als Update	Datei

Um den Server-Dienst zu starten bzw. zu beenden, hilft Ihnen diese

[Datei](#)

. Wenn Sie die Windows-Firewall konfigurieren müssen, hilft Ihnen diese

[Datei](#)

Quelle:

<https://www.asv.bayern.de/doku/> - **Amtliche Schulverwaltung - Dokumentation**

Permanenter Link:

<https://www.asv.bayern.de/doku/fz/installation>

Letzte Änderung: **05.06.2019 07:04**