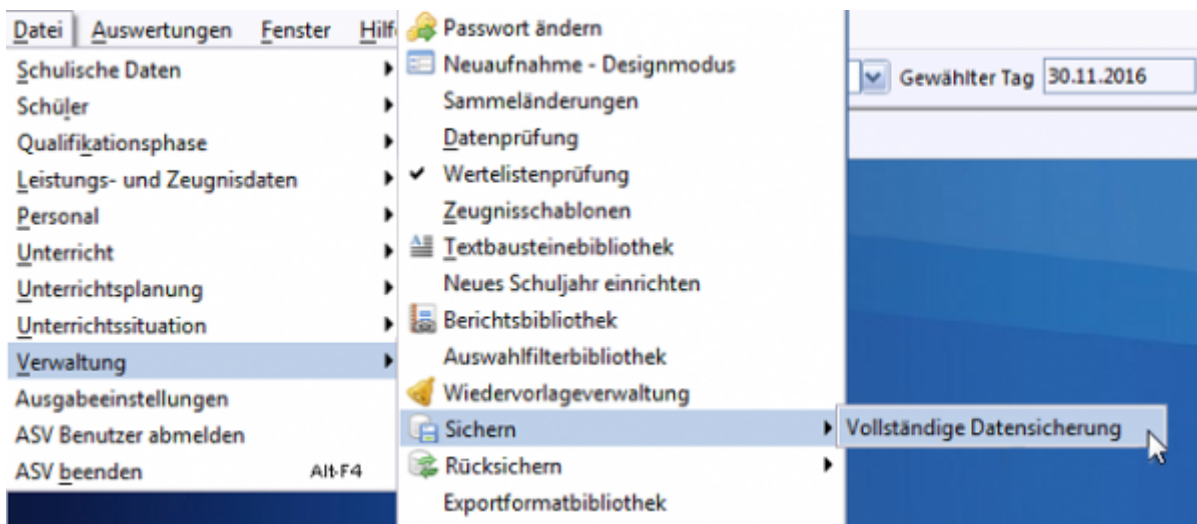


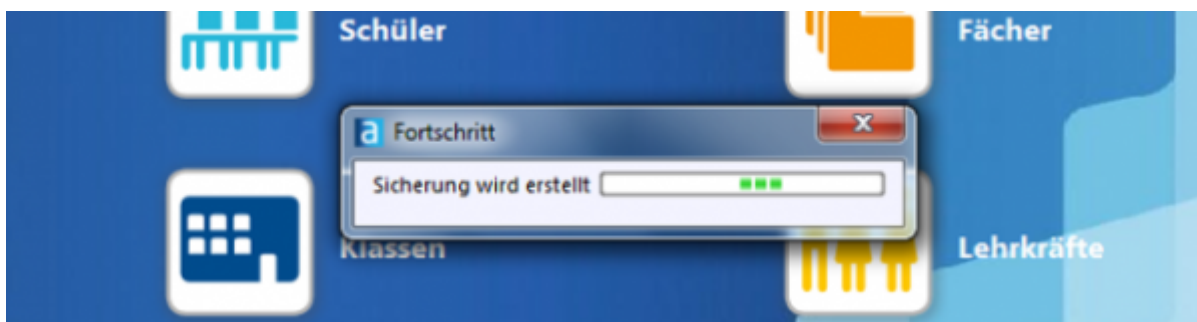
Sichern

Mit der sog. *schulscharfen Sicherung* sichert man den Datenbestand einer Schule zum aktuellen Zeitpunkt. Bei Bedarf können diese Daten durch das *Rücksichern* wieder eingespielt werden.

Über *Datei / Verwaltung / Sichern / Vollständige Datensicherung* erstellen Sie eine Sicherungsdatei. **Dieser Menüpunkt ist für Benutzer mit der Rolle Administrator oder ASV Betreuer sichtbar.**



Wählen Sie im folgenden Fenster die Schule aus, deren Daten Sie sichern möchten. Anschließend wählen Sie ein Verzeichnis aus, in dem die Sicherung gespeichert werden soll. Die Sicherung wird erstellt. ASV blendet ein Fenster mit dem Fortschritt der Sicherung ein.



Ihre Sicherungsdatei finden Sie unter dem von Ihnen angegebenen Speicherort. Der Speichername (1) enthält das Datum und die Uhrzeit Ihrer Sicherung. In diesem Beispiel den 30.11.2016 um 10:55 Uhr.

Name	Änderungsdatum	Typ	Größe
20161130_1055_backup.sbz	30.11.2016 10:56	SBZ-Datei	10.601 KB

Video: schulscharfen Sicherung anlegen

Weitere Hinweise zur Sicherung von Schuldaten (in Verbindung mit externen Datenbanken) können Sie in der [Dokumentation Sicherung](#) für alle Schularten nachlesen.

Quelle:

<https://www.asv.bayern.de/doku/> - **Amtliche Schulverwaltung - Dokumentation**

Permanenter Link:

<https://www.asv.bayern.de/doku/fz/sichern>

Letzte Änderung: **14.04.2020 12:34**