

# Schüler im Kurs / Unterrichtselement

Schüler können direkt über die Matrixfunktion in die einzelnen Unterrichtselemente angelegt werden. Hierfür muss der Pflichtunterricht richtig angelegt werden. Über *Datei - Schüler - Fächerwahl*, sowie *Datei - Unterricht - Unterrichtsverteilung - Liste Pflicht-/Wahlpflicht*, lassen sich Schüler auch manuell in ein Unterrichtsfach einbuchen.

## Zuordnung mit Hilfe des Dialogs "Schüler im Kurs"

Eine Sammelzuordnung mit Hilfe des Dialogs *Schüler im Kurs* dient dazu, einem Unterricht oder einer Unterrichtsgruppe „in einem Rutsch“ mehrere Schüler zuzuordnen.

Der Dialog *Schüler im Kurs* ist an verschiedenen Stellen jeweils mit Rechtsklick auf ein Unterrichtselement aufrufbar:

- Für Pflichtunterricht: In der Matrix oder in der Tabelle *Pflicht-/Wahlpflichtunterricht*
- Für Wahlpflichtunterricht in der Tabelle *Pflicht-/Wahlpflichtunterricht*
- Für Wahl-/Ergänzungs-/Förderunterricht in der Tabelle *Besonderer Unterricht*
- Aus der jeweiligen Zelle der Matrix

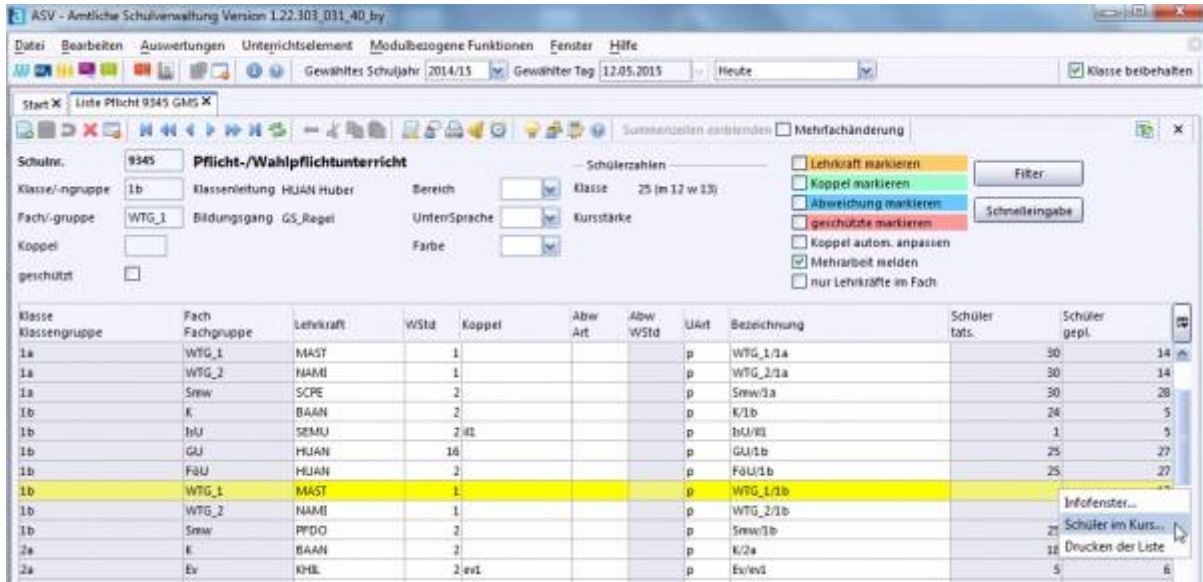
Der Bearbeitungsmodus muss im Modul aktiviert sein, um mit dem Dialog *Schüler im Kurs* Schüler zuteilen zu können!



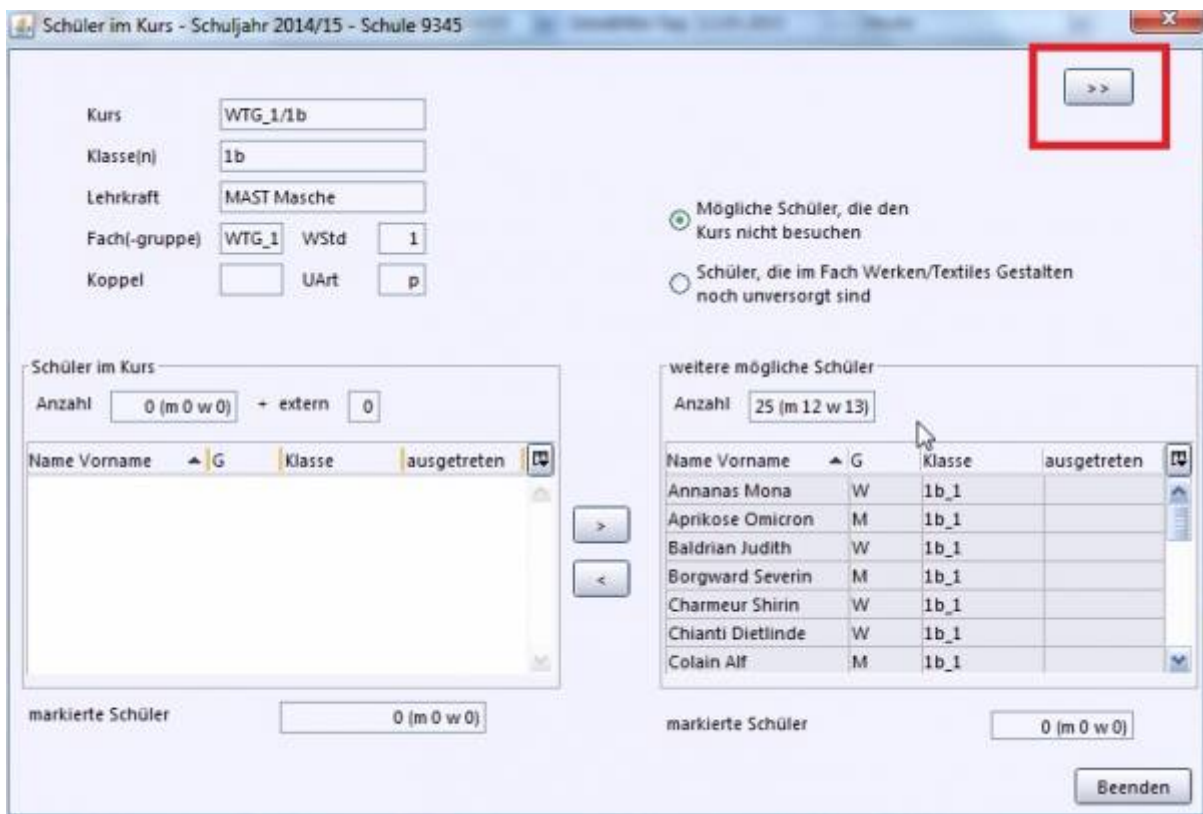
Im Folgenden wird exemplarisch der Fall der Neuordnung von Schülern durchgespielt, das **Prinzip ist jedoch für alle Fälle gleich**.

## Beispiel

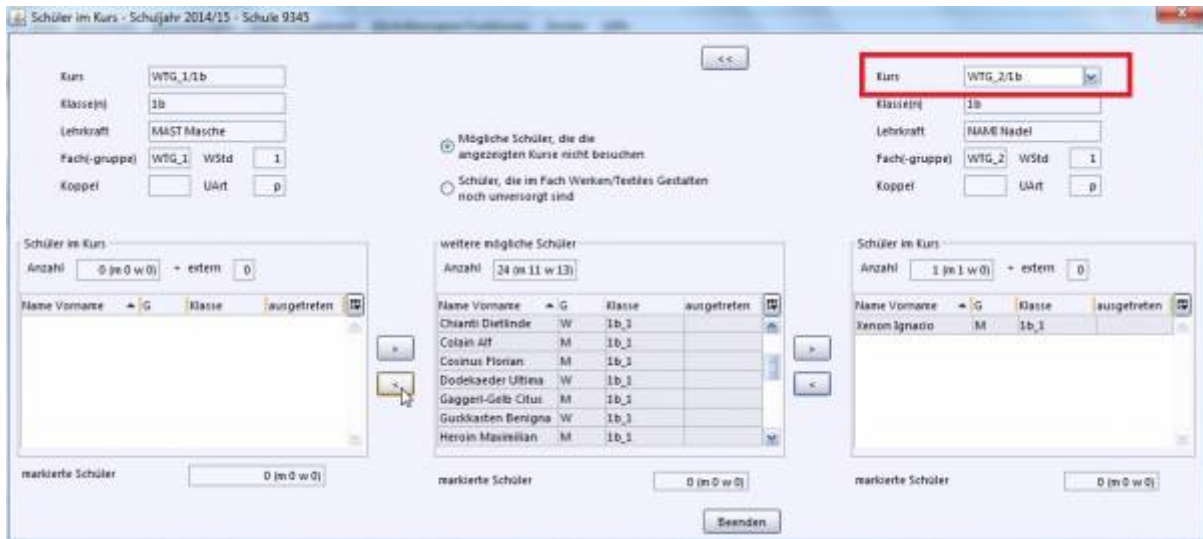
Hier z.B. der Aufruf aus dem Modul *Pflichtunterricht* durch **Rechtsklick** auf die Zeile:



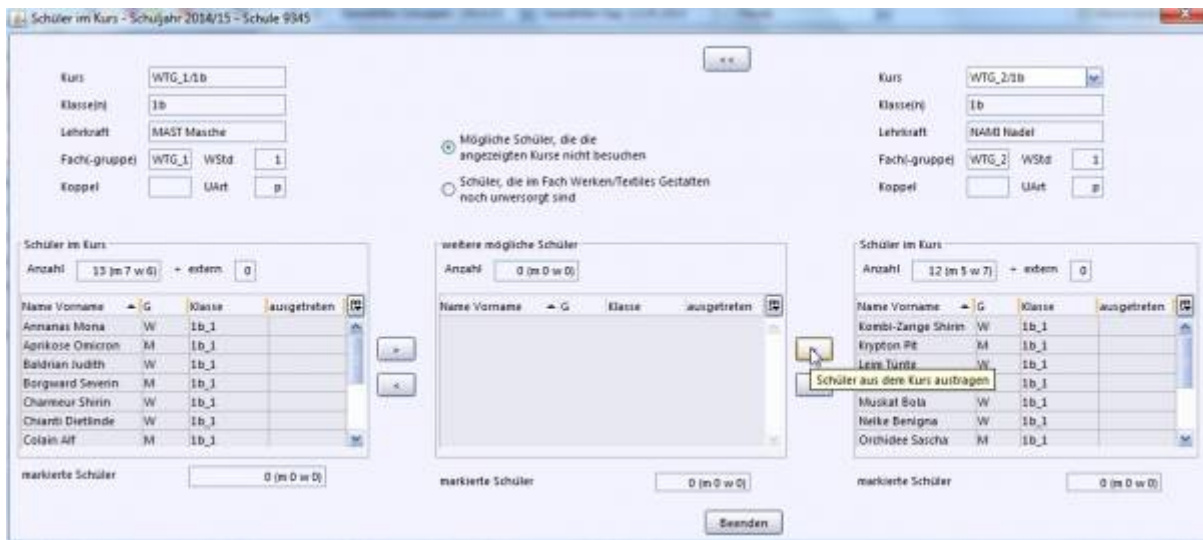
Es öffnet sich folgendes Dialogfenster:



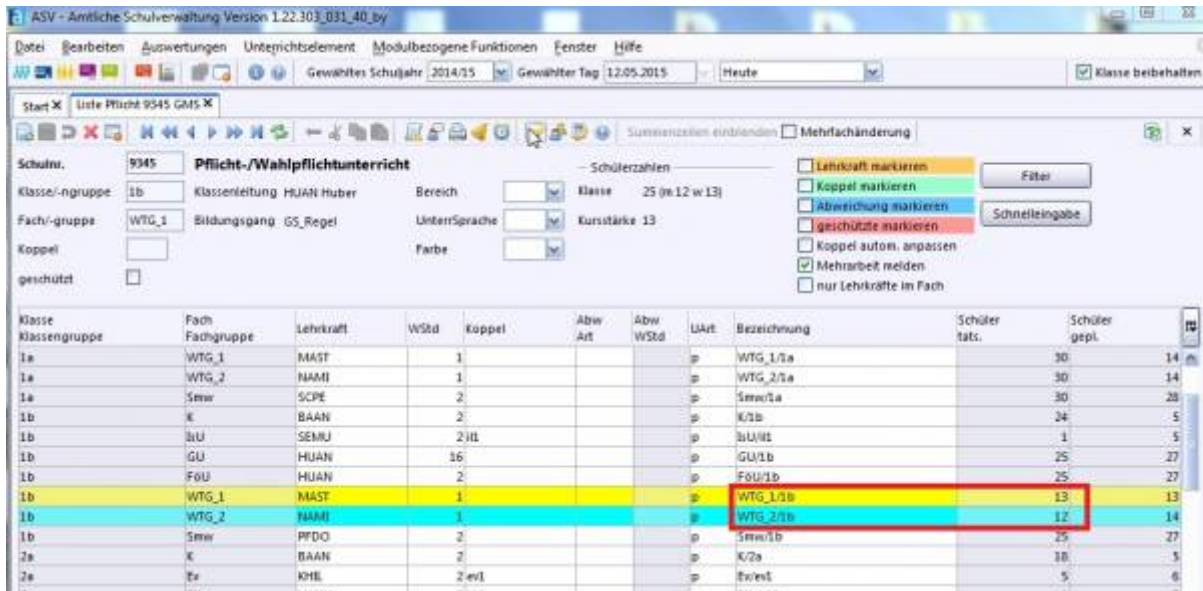
Klicken Sie beim Erstaufwurf oben rechts auf „>>“. Eine weitere Spalte wird nun angezeigt. Wählen Sie das zusätzliche Unterrichtselement aus (hier „WTG\_2/1b“) (Sollte eine Auswahl nicht möglich sein, ist die Matrix oder die Liste Pflichtunterricht nicht im Bearbeitungsmodus) :



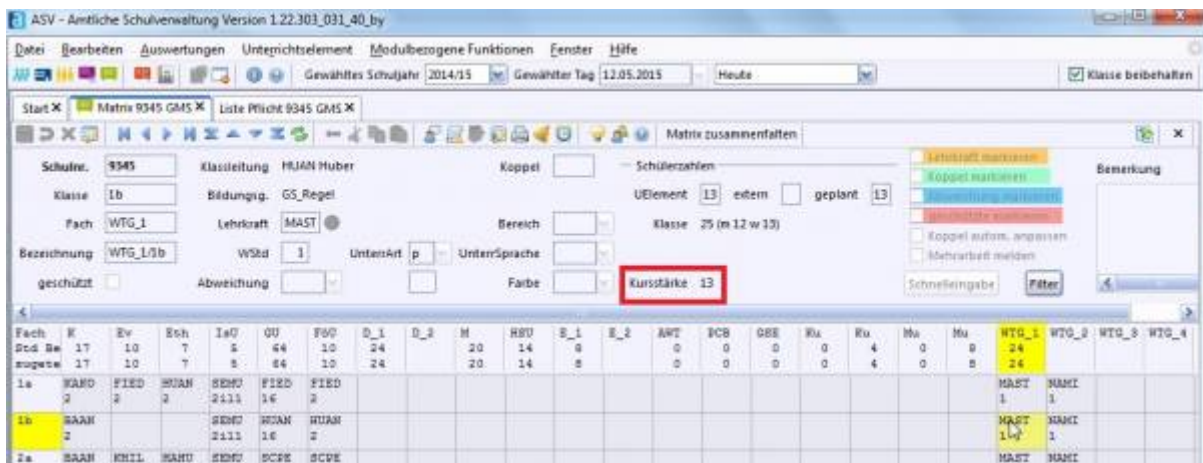
Verteilen Sie nun die Schüler in die entsprechenden Unterrichtselemente. Zur Markierung einzelner Schüler „Strg“ gedrückt halten und die Schüler einzeln anklicken, sonst kann auch mit der Mouse über mehrere Schüler gezogen werden:



Der folgende Screenshot zeigt die die *Liste Pflichtunterricht* nach erfolgter Zuteilung



In der (aktualisierten!) Matrix wird die Kursstärke nun zur Kontrolle ebenso angezeigt:



**Besonderheit bei Wahl-, Förder- und Ergänzungsunterricht:**

Wird der Dialog *Schüler im Kurs* aus der Tabelle *Besonderer Unterricht* heraus aufgerufen, werden in der rechten Tabelle zunächst **alle Schüler der Schule** angeboten, da derartige Unterricht auch klassen- und jahrgangsstufenübergreifend angeboten werden können. Um die Auswahl der Schüler zu vereinfachen, ist es mittels eine Drop-down-Feldes möglich, die angezeigten Schüler auf eine Jahrgangsstufe einzuschränken. Die Möglichkeit, die Ansicht mit dem Button „»“ zu erweitern, wird beim Aufruf des Dialogs aus dem Besonderen Unterricht nicht benötigt und auch nicht angezeigt.

Kurs:

Fach:  UArt:

Lehrkraft:  WStd:

Schüler im Kurs

Anzahl:

Name Vorname... G Belegart Kla... ausgetret...

weitere mögliche Schüler

Eingeschränkt auf Jahrgangsstufe:

| Name Vorname        | G | Kla  | Jgst     |
|---------------------|---|------|----------|
| Amaretto Stefan     | M | 3a   | 1 Jgst 1 |
| Berliner Weiße Clea | W | 3a   | 2 Jgst 2 |
| Bohrer Sonja        | W | 3b   | 3 Jgst 3 |
| Brennessel Thilo    | M | 3a   | 4 Jgst 4 |
| Citroen Gernot      | M | 3a_1 |          |
| Classic Dracula     | M | 3a_1 |          |
| Dralon Pascal       | M | 3b_1 |          |
| Espresso Monika     | W | 3a_1 |          |
| Hampelmann Bola     | W | 3b_1 |          |
| Helium Thea         | W | 3a_1 |          |

Beenden

Quelle:

<https://www.asv.bayern.de/doku/> - **Amtliche Schulverwaltung - Dokumentation**

Permanenter Link:

[https://www.asv.bayern.de/doku/fz/unterricht/schueler\\_im\\_kurs](https://www.asv.bayern.de/doku/fz/unterricht/schueler_im_kurs)

Letzte Änderung: **03.07.2020 17:14**