

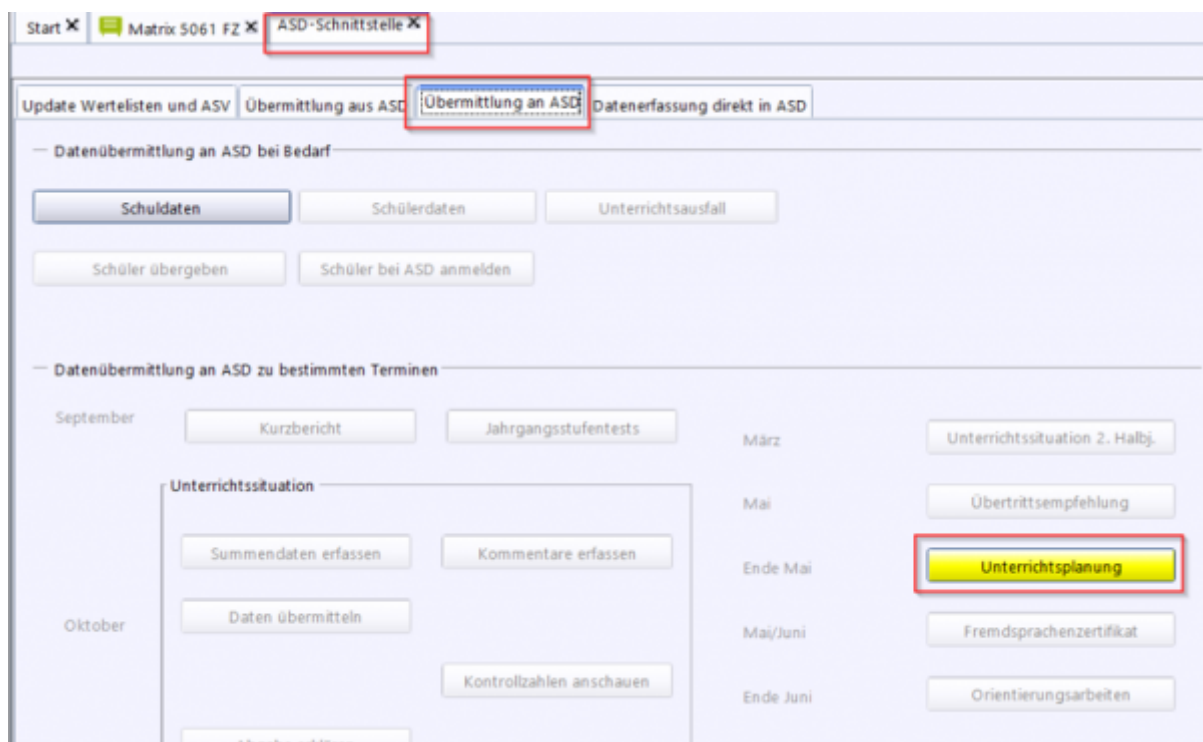
Unterrichtsplanung übermitteln



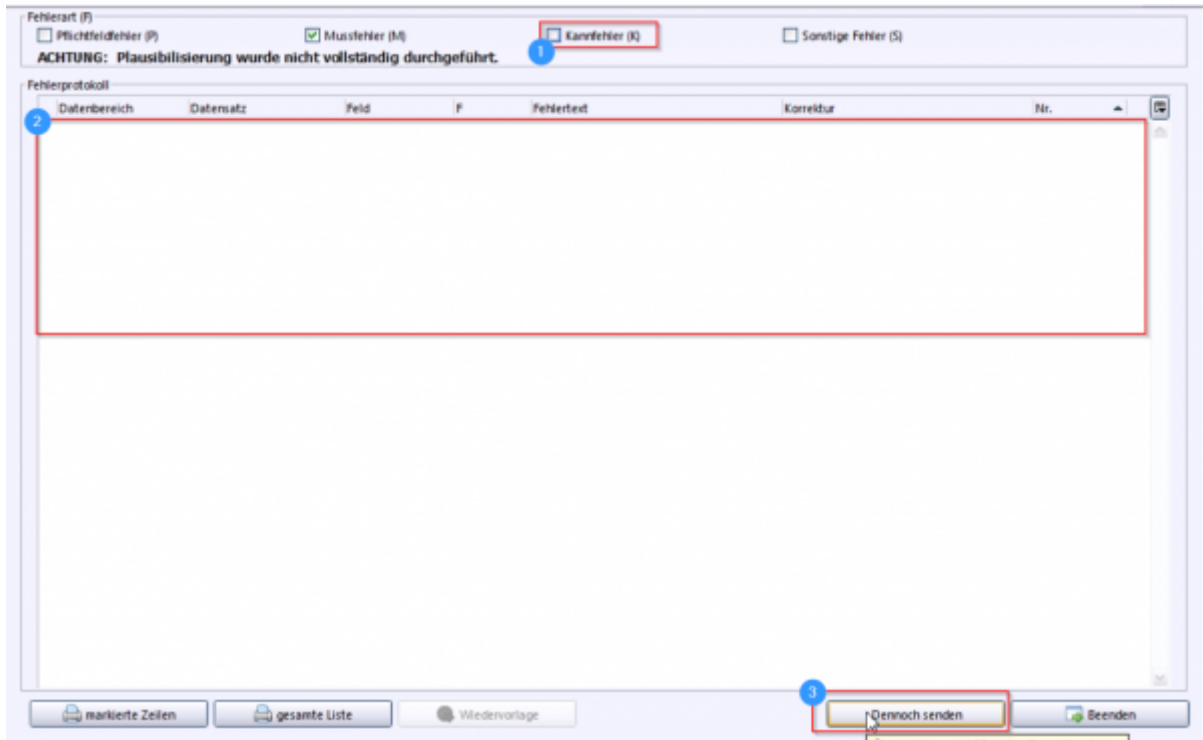
Die Datenübermittlung kann bis zum Stichtag regelmäßig wiederholt werden - es handelt sich um einen Planungsprozess.

Ablaufplan

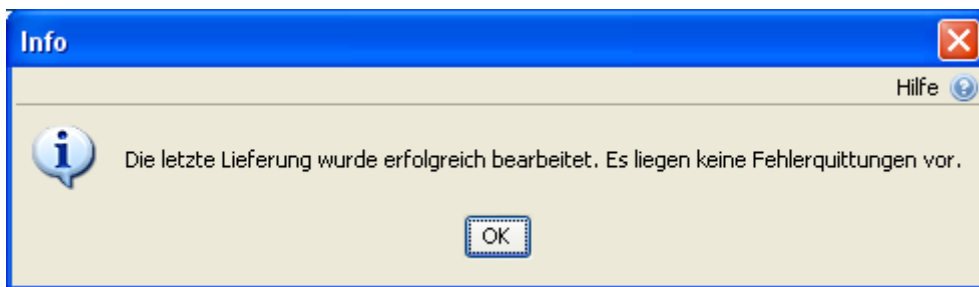
- Führen Sie im **Planungsschuljahr** *Datei/Verwaltung/ASD-Schnittstelle*, Reiter *Übermittlung an ASD* aus. Die Schaltfläche *Unterrichtsplanung* sollte seit dem [Abholen der Daten](#) aktiv sein.



- Im anschließenden Textfenster können Sie weitere Erläuterungen zur UP eingeben.
- Ein Klick auf OK startet erneut die Datenprüfung. Wenn keine M-Fehler im Prüfprotokoll vorhanden sind, können die Daten gesendet werden.



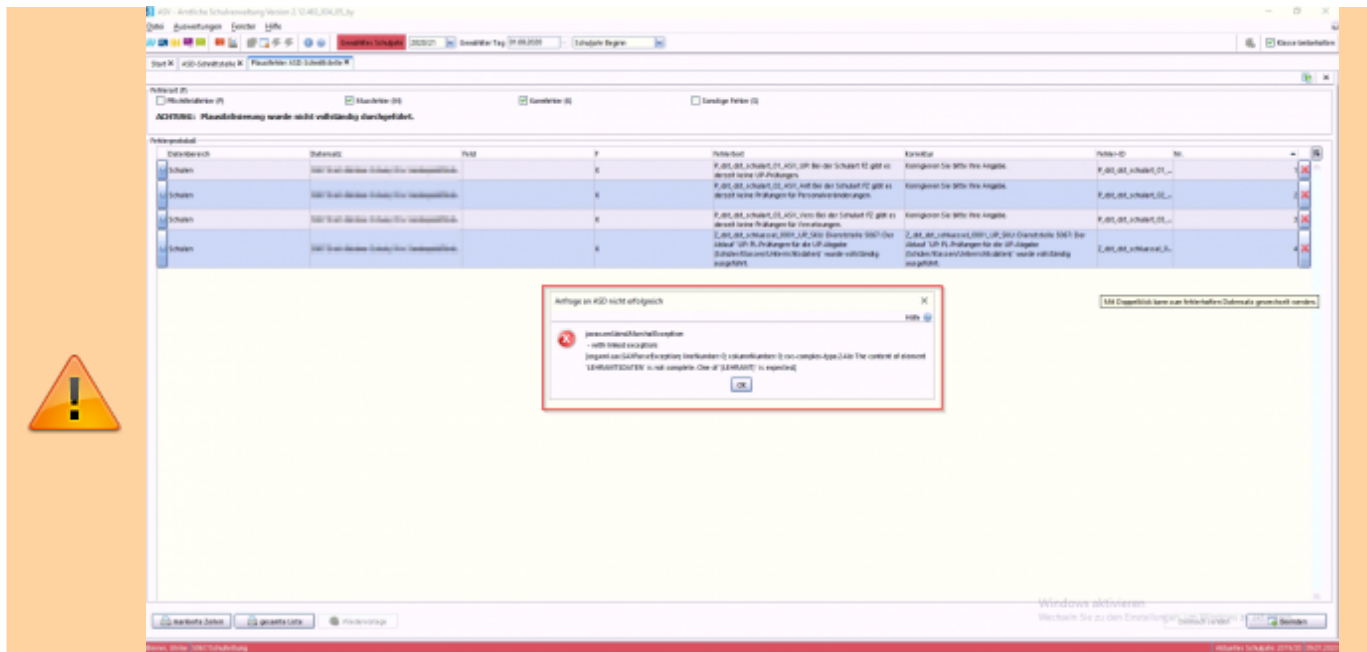
- Nach einigen Minuten können Sie die Quittungen abholen (Reiter *Übermittlung aus ASD*). Falls keine Quittungen vorliegen, ist alles in Ordnung.



- Falls Quittungen vorliegen, holen Sie diese über die Schaltfläche *Quittungen abholen* auf dem Reiter *Übermittlung von ASD* ab und korrigieren Sie die angegebenen Fehler. Anschließend können Sie die UP erneut übertragen.

Teilweise kommt es nach dem Betätigen von „Dennoch senden“ zu sogenannten Java-Fehlermeldungen:





In dieser Fehlermeldung ist ein Muss-Fehler versteckt, der unbedingt behoben werden muss. Achtung: ASV meldet nach dem Bestätigen der Fehlermeldung, dass die UP erfolgreich übermittelt wurde - **es erfolgte aber keine Übermittlung!**

Sollten Sie mit der Java-Fehlermeldung nichts anfangen können, wenden Sie sich bitte an Ihren zuständigen ASV-Multiplikator. Der Fehler muss behoben und der Prozess der Datenübermittlung wiederholt werden.

Im Beispiel oben: hier fehlt bei einer Lehrkraft ein eingetragenes Lehramt: *Lehrermodul - Reiter Dienst - Lehramt, abgel. Prüfung*

Video: Unterrichtsplanung übermitteln

Quelle:
<https://www.asv.bayern.de/doku/> - **Amtliche Schulverwaltung - Dokumentation**

Permanenter Link:
<https://www.asv.bayern.de/doku/fz/up/uebermitteln>

Letzte Änderung: **09.07.2020 11:28**