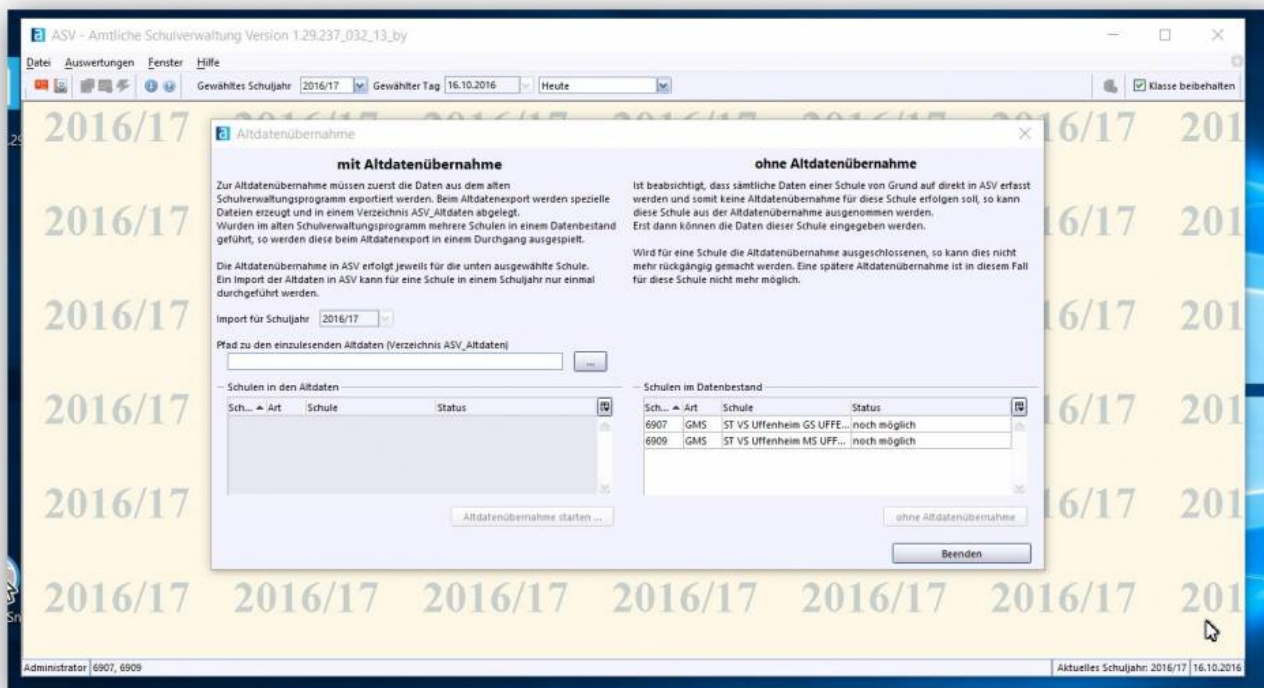


Achtung: Die folgende Dokumentation betrifft Sie nur, wenn zwei Schulen (z.B: GS und MS, die früher eine VS waren) für die Altdatenübernahme vorbereiten, bei denen **zwei getrennte** Lehrerdateien aber **nur eine** Schülerdatei existieren.

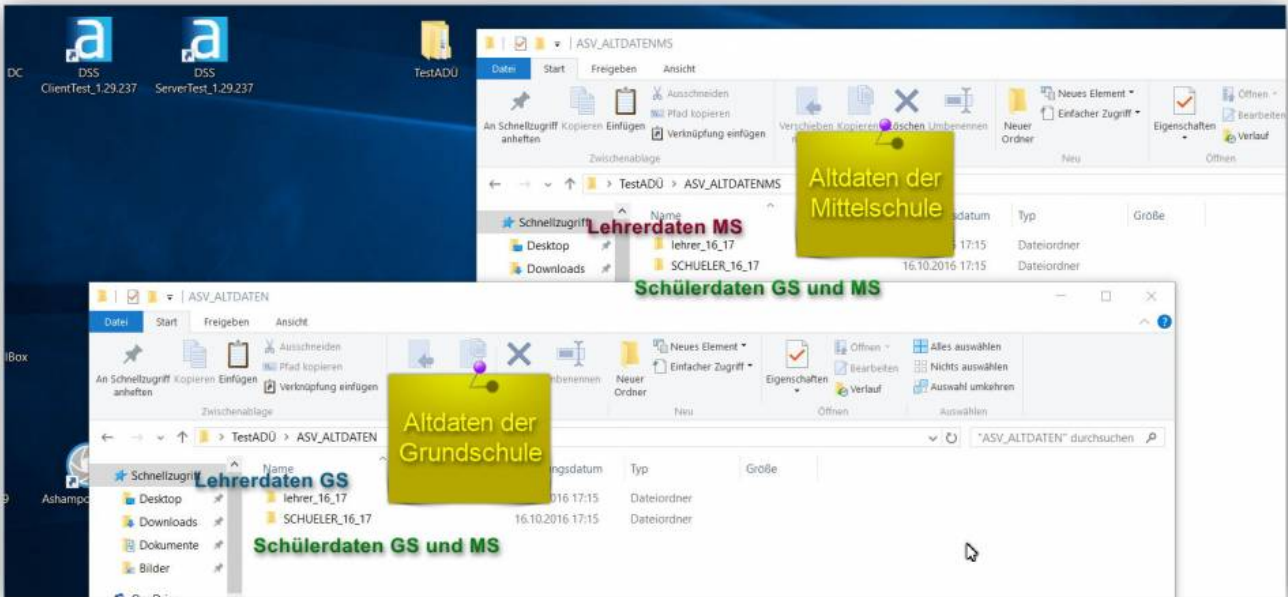
Installationsvoraussetzung: Der adminXXXXGMS ist berechtigt beide Schulen GS und MS verwalten zu dürfen. Die Schüler beider Schulen werden in WinSV in einer Datei behandelt. In der Lehrerdatei existieren zwei unterschiedliche Dateien. Dann öffnet sich bei Aktivierung der Altdatenübernahme folgendes Fenster:



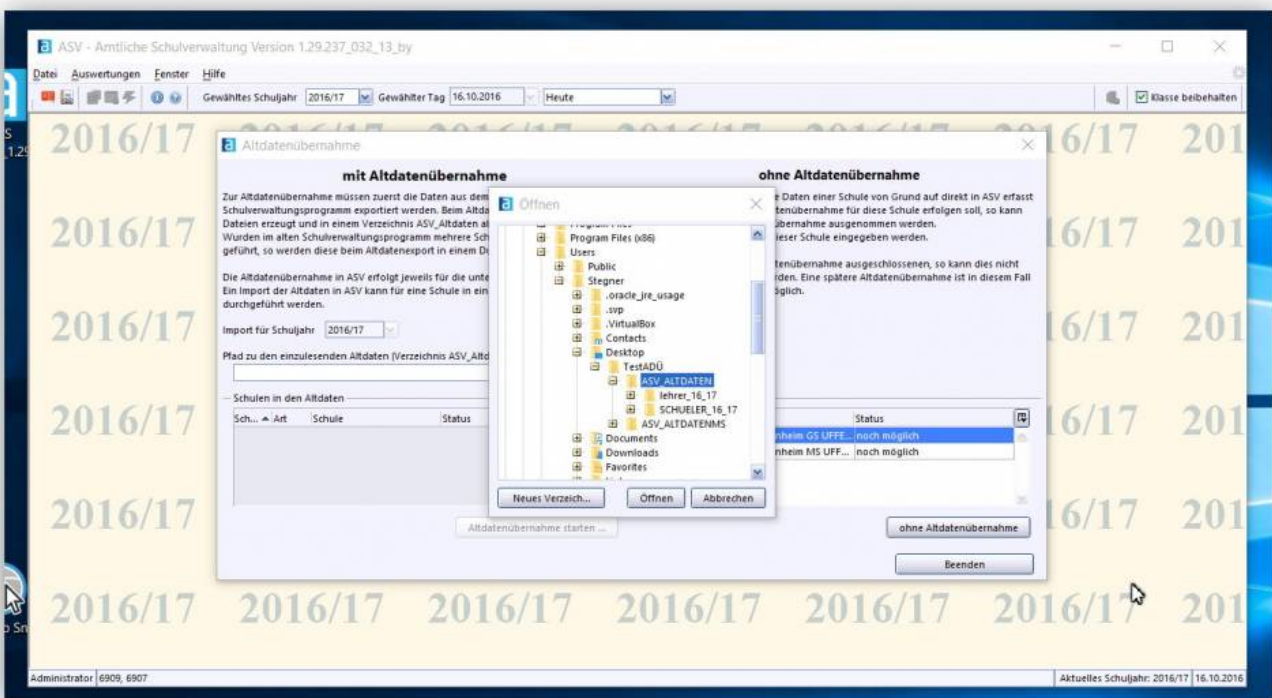
Nun müssen die vorbereiteten Altdaten eingelesen werden, dazu sind folgende Schritte zur Vorbereitung der Daten notwendig:

1. Erzeugen der Übermittlungsdaten in WinSV
2. Erzeugen der Übermittlungsdaten der Lehrerdatei der Mittelschule, Sie erhalten im Verzeichnis winsv einen Ordner mit der Bezeichnung ASV_Altdaten, diesen benennen Sie um in ASV_AltdatenMS
3. Erzeugen Sie erneut die Übermittlungsdateien in WinSV
4. Erzeugen Sie nun die Übermittlungsdaten der Lehrerdatei der Grundschule

Jetzt müssten Sie zwei Ordner mit Daten aller Schüler und jeweils Lehrerdaten der GS und MS erhalten haben:

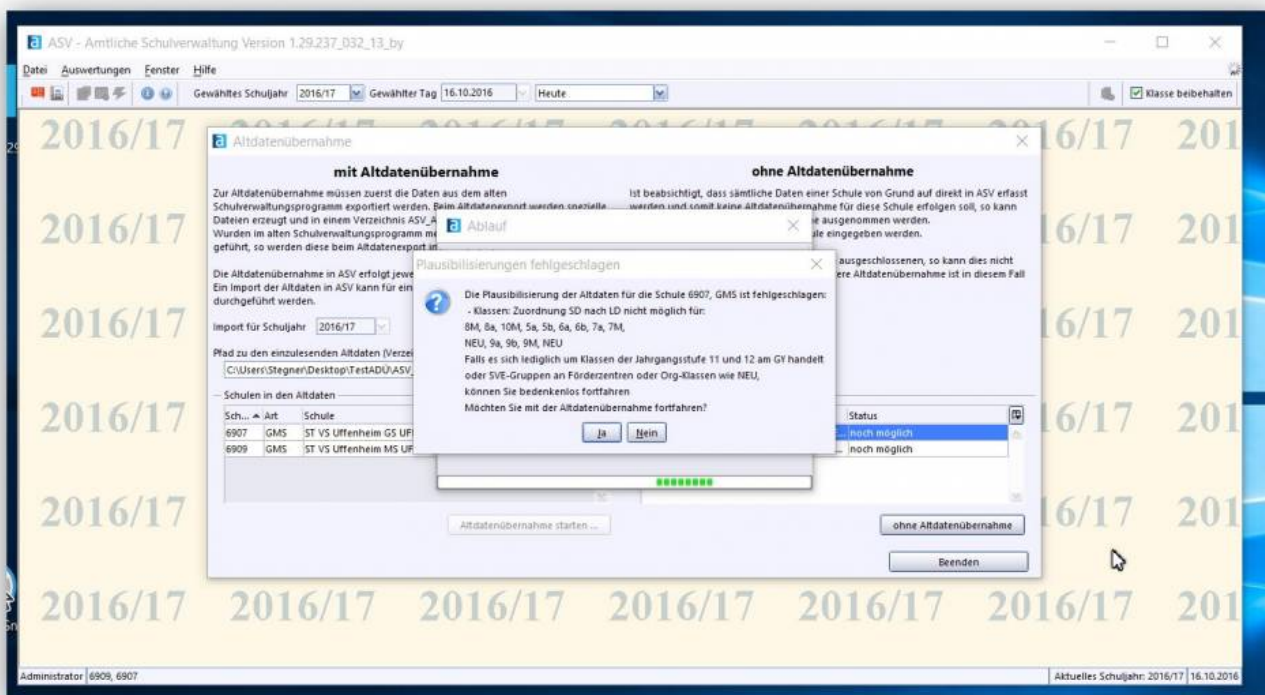


Aktivieren Sie nun die ADÜ der Grundschule, die Übertragungsdateien finden Sie im Ordner ASV_Altdaten

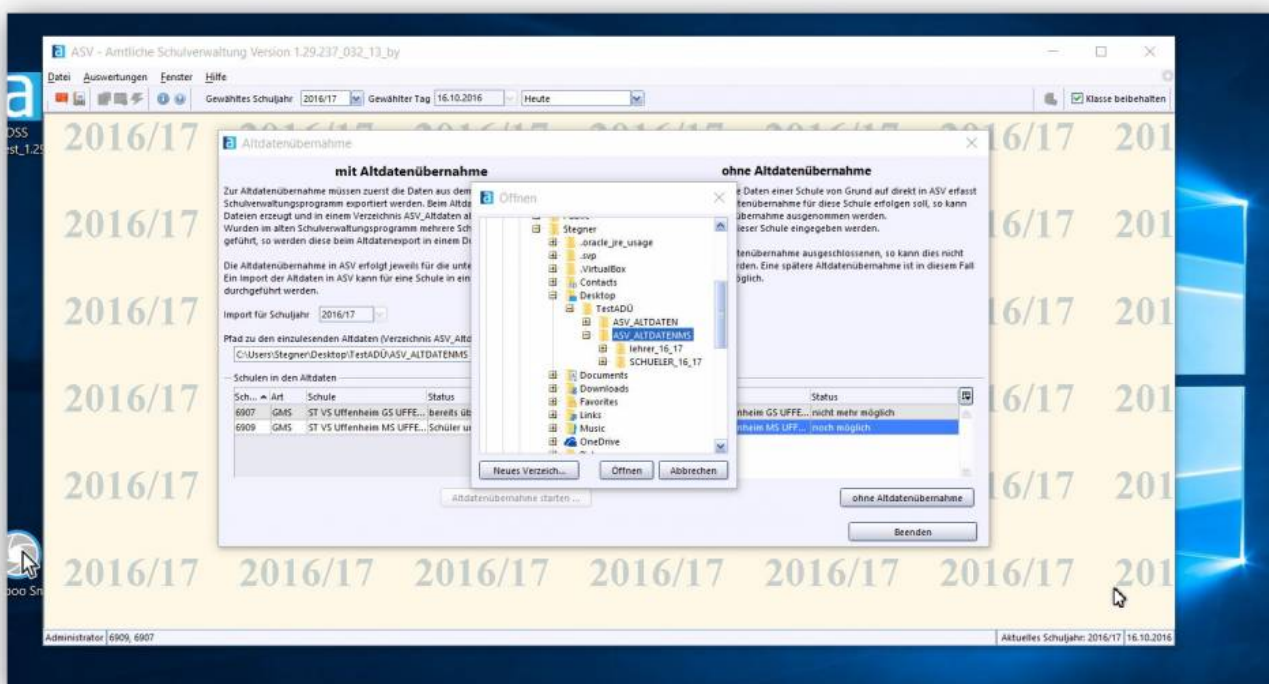


\ \

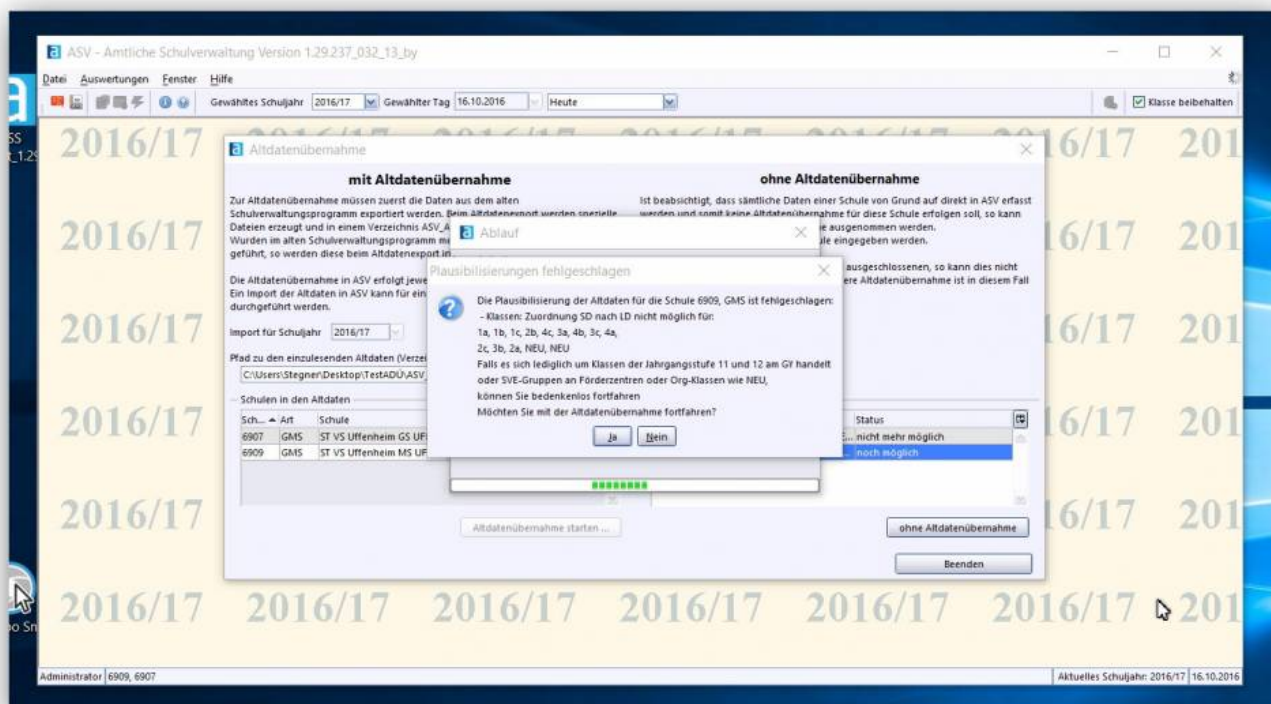
ASV meldet Ihnen, dass für die Klassen 5-10 ASV mit den vorliegenden Lehrerdaten in der GS keine Verwendung hat, setzen Sie die ADÜ fort.



Es folgt die Übernahme der Daten der Mittelschule, die Übermittlungsdateien finden Sie in dem Ordner ASV-AltdateiMS



Analog zur Dateneinspielung der Grundschule, müssen für die Mittelschule die Schülerdaten der Klassen 1-4 ignoriert werden



Quelle:

<https://www.asv.bayern.de/doku/> - **Amtliche Schulverwaltung - Dokumentation**

Permanenter Link:

https://www.asv.bayern.de/doku/gms/altdatenuebernahme/vs_gemeinsame_verwaltung_gs_und_ms

Letzte Änderung: **25.10.2016 17:21**