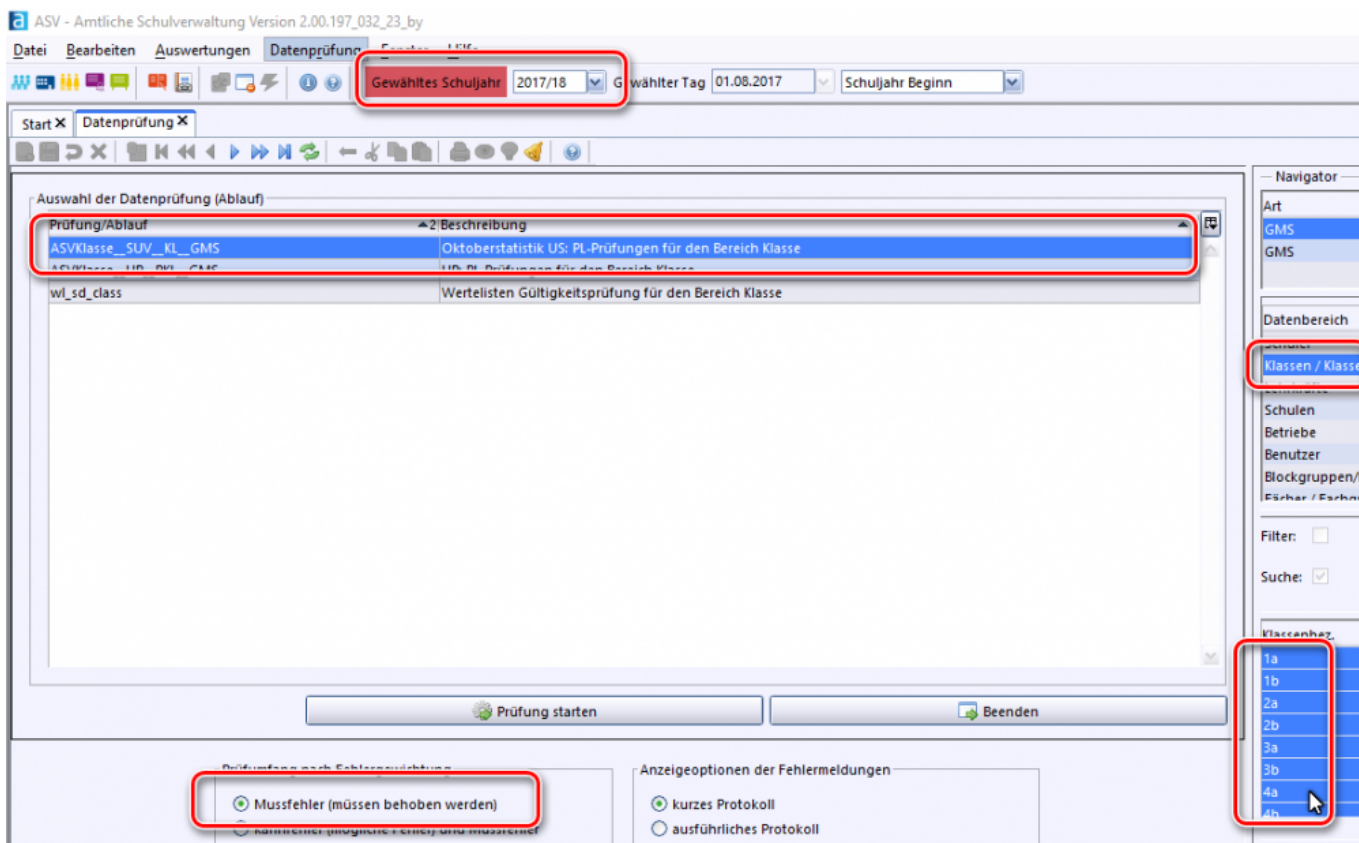


# Klassen überprüfen

Die folgenden Arbeiten müssen im Planungsschuljahr durchgeführt werden.

Kontrollieren Sie im Modul *Klassen*, ob alle Klassen / Klassengruppen wie geplant vorhanden sind und ob (soweit bekannt) deren Klassenleiter eingetragen sind.

Um bereits jetzt die US vorzubereiten, kann man die Klassen / Klassengruppen prüfen. Wechseln Sie zur Datenprüfung ins Menü *Datei / Verwaltung / Datenprüfung* und rufen Sie im Datenbereich *Klassen / Klassengruppen* die *unterjährige PL und Oktoberstatistik* auf. Es wird empfohlen, nur die Muss-Fehler zu prüfen.



Quelle:

<https://www.asv.bayern.de/doku/> - **Amtliche Schulverwaltung - Dokumentation**

Permanenter Link:

[https://www.asv.bayern.de/doku/gms/jahresabschluss/gs\\_klassen](https://www.asv.bayern.de/doku/gms/jahresabschluss/gs_klassen)

Letzte Änderung: **10.07.2022 11:41**