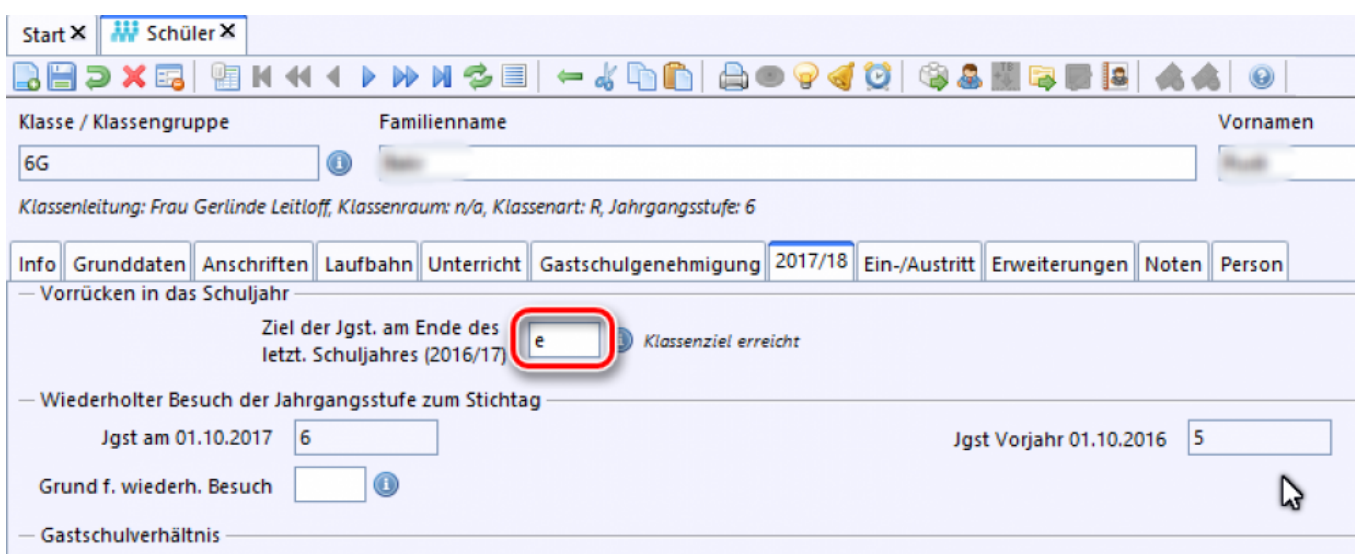
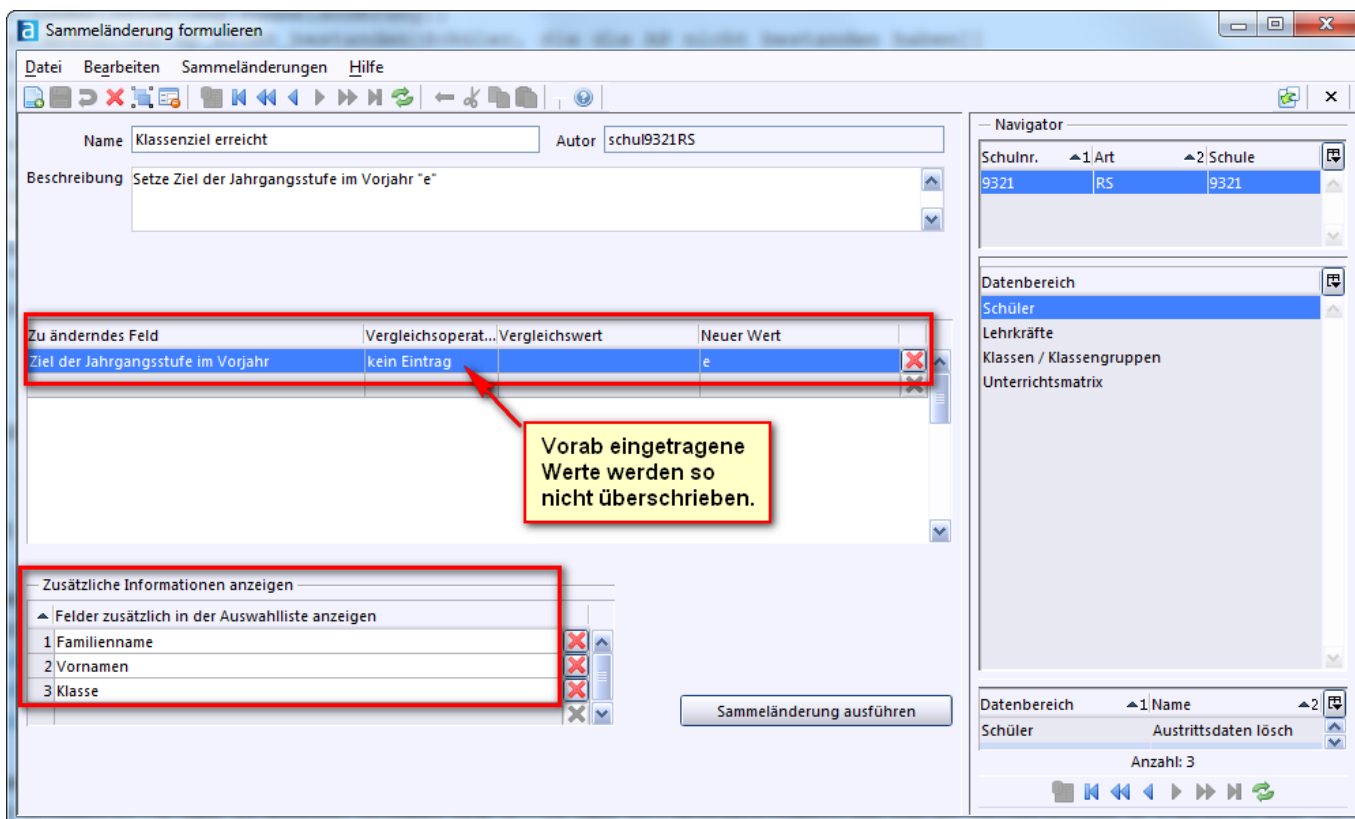


Jahrgangsstufen 5 bis 10

Die hier beschriebenen Arbeiten sind **im Planungsschuljahr** durchzuführen.

1.) Bei allen Schülern, die das Ziel der Jahrgangsstufe des Vorjahres erreicht haben, ist über eine **Sammeländerung** (siehe oberer Screenshot) „e“ (Klassenziel erreicht) einzutragen (siehe unterer Screenshot). Falls Sie die Sammeländerung nicht verwenden möchten, können Sie die Änderungen bei einzelnen Schülern im Modul *Schüler / Reiter Schuljahr* auch händisch vornehmen.



2.) Bei allen Schülern, die eine Klasse wiederholen, ist manuell „nv“ (nicht vorgerückt) und der Grund für den wiederholten Besuch der Jahrgangsstufe einzutragen (siehe Screenshot).

Schüler X

Klassengruppe Familiennamen Vornamen

Information: n/a, Klassenraum: n/a, Klassenart: R, Jahrgangsstufe: 8

Grunddaten | Anschriften | Laufbahn | Unterricht | Gastschulgenehmigung | 2017/18 | Ein-/Austritt | Erweiterungen | Noten | Person

Eintragen in das Schuljahr

Ziel der Jgst. am Ende des letzt. Schuljahres (2016/17) **nv** nicht vorgeprüft

Wiederholter Besuch der Jahrgangsstufe zum Stichtag

Jgst am 01.10.2017 8

f. wiederh. Besuch

Lernverhältnis

Tag des Programms: Sprengelschüler

Schüler/Schülerstatus: Sprengelschüler

Werte für Wiederholungsart

Kurzform	Anzeigeform
P	Erl. z. Vorr. liegt n. vor
F	frei. Wiederholung/Rücktritt
S	Wh aus sonstigem Grund
E	Wh nach Zurückstellung

Quelle:

<https://www.asv.bayern.de/doku/> - **Amtliche Schulverwaltung - Dokumentation**

Permanenter Link:

https://www.asv.bayern.de/doku/gms/jahresabschluss/ms_fuenf_bis_zehn

Letzte Änderung: **10.07.2022 11:45**