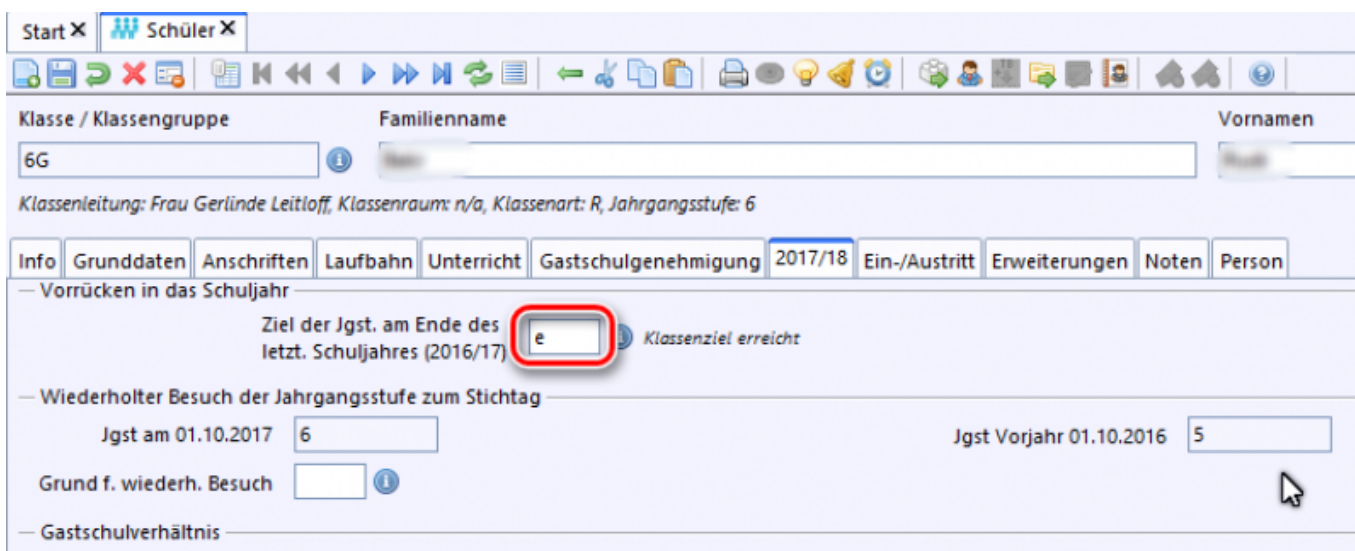
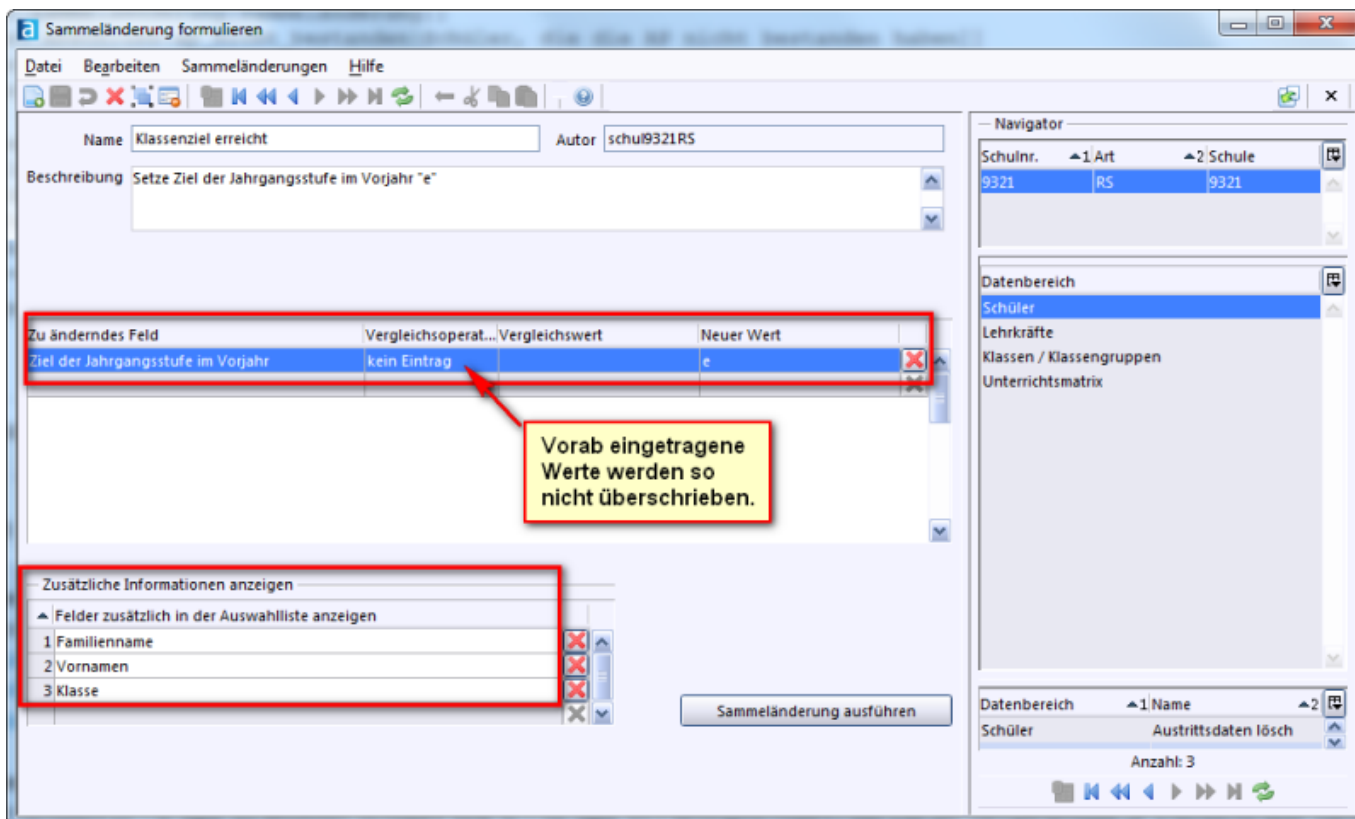


Jahrgangsstufen 2 - 4

Die folgenden Arbeiten müssen im Planungsschuljahr durchgeführt werden.

1.) Bei allen Schülern, die das Ziel der Jahrgangsstufe des Vorjahres erreicht haben, ist über eine **Sammeländerung** (siehe oberer screenshot) „e“ (Klassenziel erreicht) einzutragen (siehe unterer screenshot).



2.) Bei allen Schülern, die eine Klasse wiederholen, muss manuell „nv“ (nicht vorgerückt) und der Grund für den wiederholten Besuch der Jahrgangsstufe eingetragen werden (siehe Screenshot).

Schüler X

Klassengruppe Familienname Vornamen

Angabe: n/a, Klassenraum: n/a, Klassenart: R, Jahrgangsstufe: 8

Personendaten | Anschriften | Laufbahn | Unterricht | Gastschulgenehmigung | 2017/18 | Ein-/Austritt | Erweiterungen | Noten | Person

Werte für Wiederholungsart

Kurzform	Anzeigeform
P	Erl. z. Vorr. liegt n. vor
F	freiw. Wiederholung/Rücktritt
S	Wh aus sonstigem Grund
E	Wh nach Zurückstellung

Quelle:

<https://www.asv.bayern.de/doku/> - **Amtliche Schulverwaltung - Dokumentation**

Permanenter Link:

https://www.asv.bayern.de/doku/gms/jahresabschluss_gs/zwei_bis_vier

Letzte Änderung: **10.07.2017 13:25**