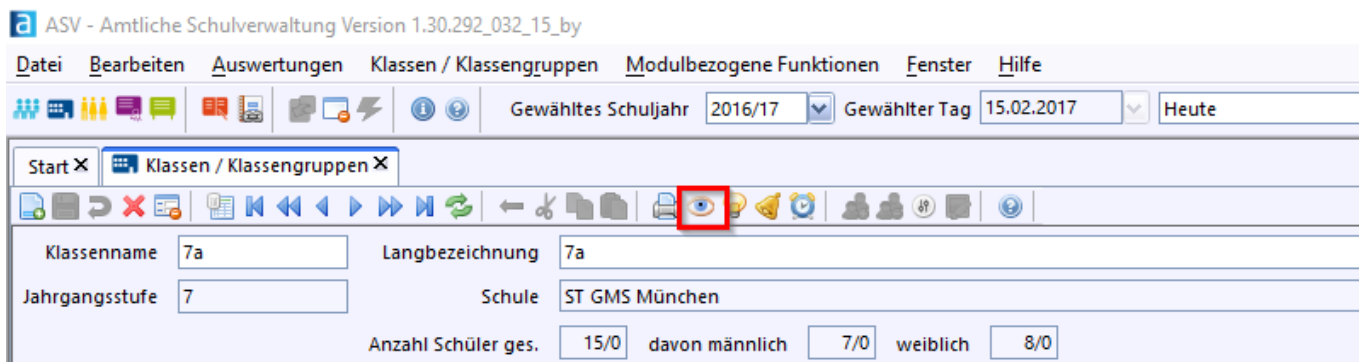


# Datenprüfung im Klassenmodul

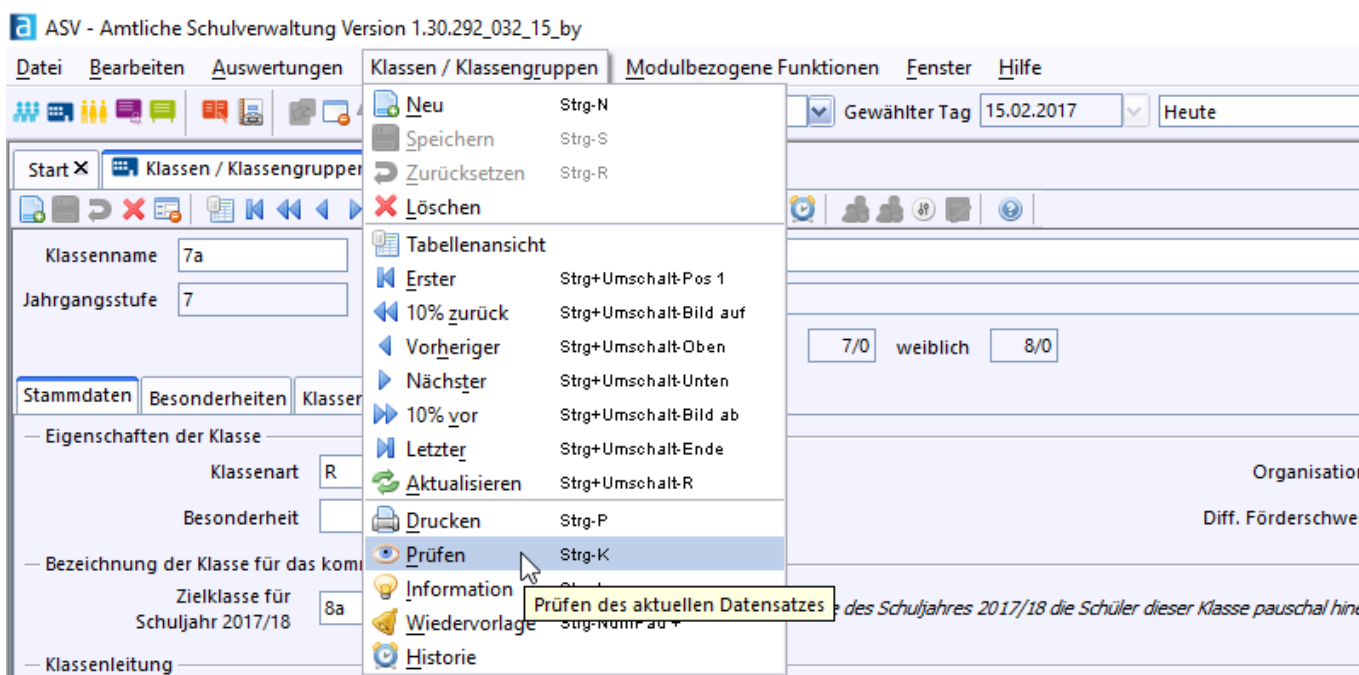
## Direkte Datenprüfung im Modul Klassen / Klassengruppen

Wie in den anderen Modulen, kann auch im Klassenmodul jederzeit eine Prüfung der gewählten Klasse durchgeführt werden.

Die Prüfung wird gestartet durch Klick auf das Symbol für *Prüfen des aktuellen Datensatzes*.

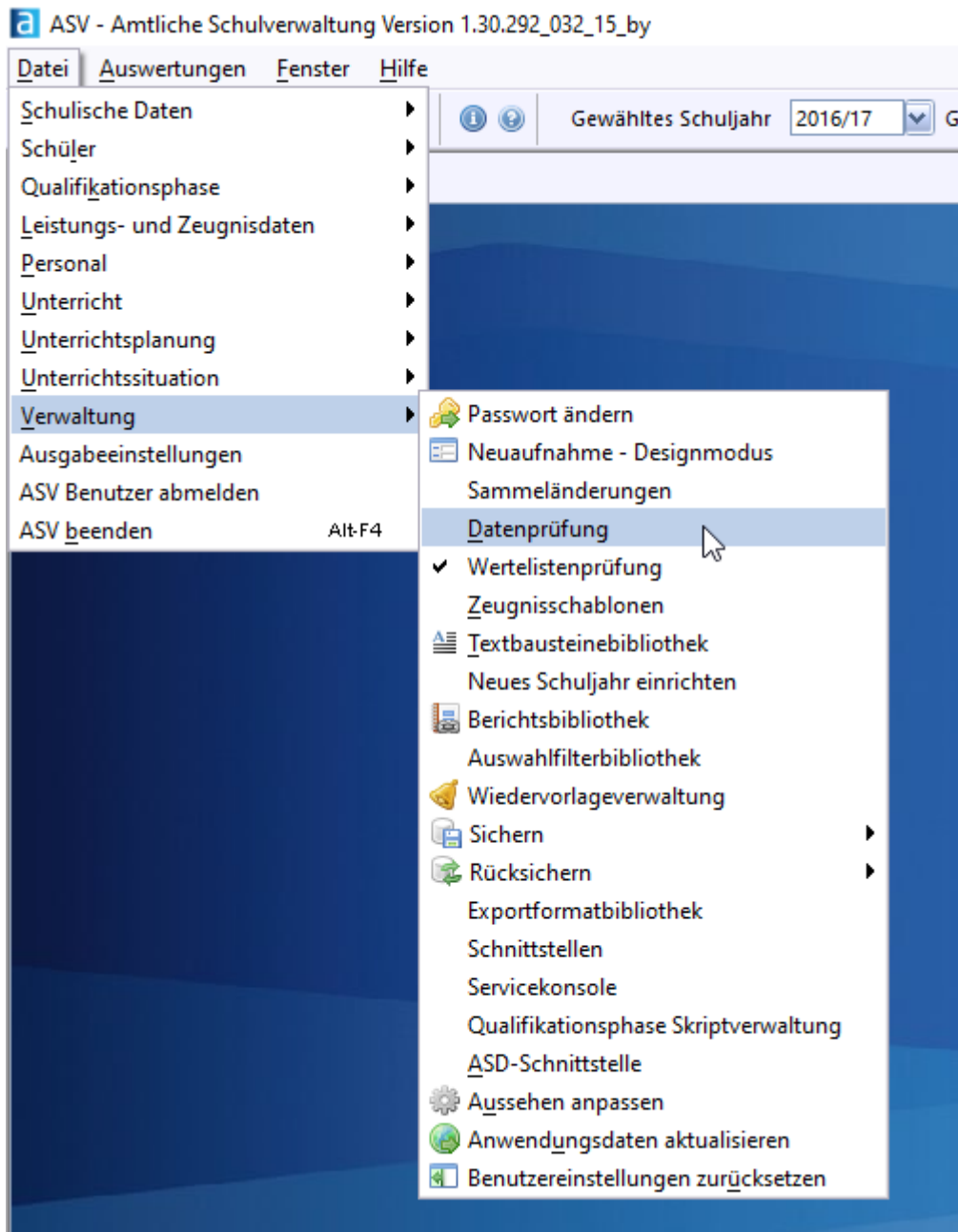


Alternativ kann diese Prüfung auch über das Menü *Klassen / Klassengruppen - Prüfen* erfolgen.

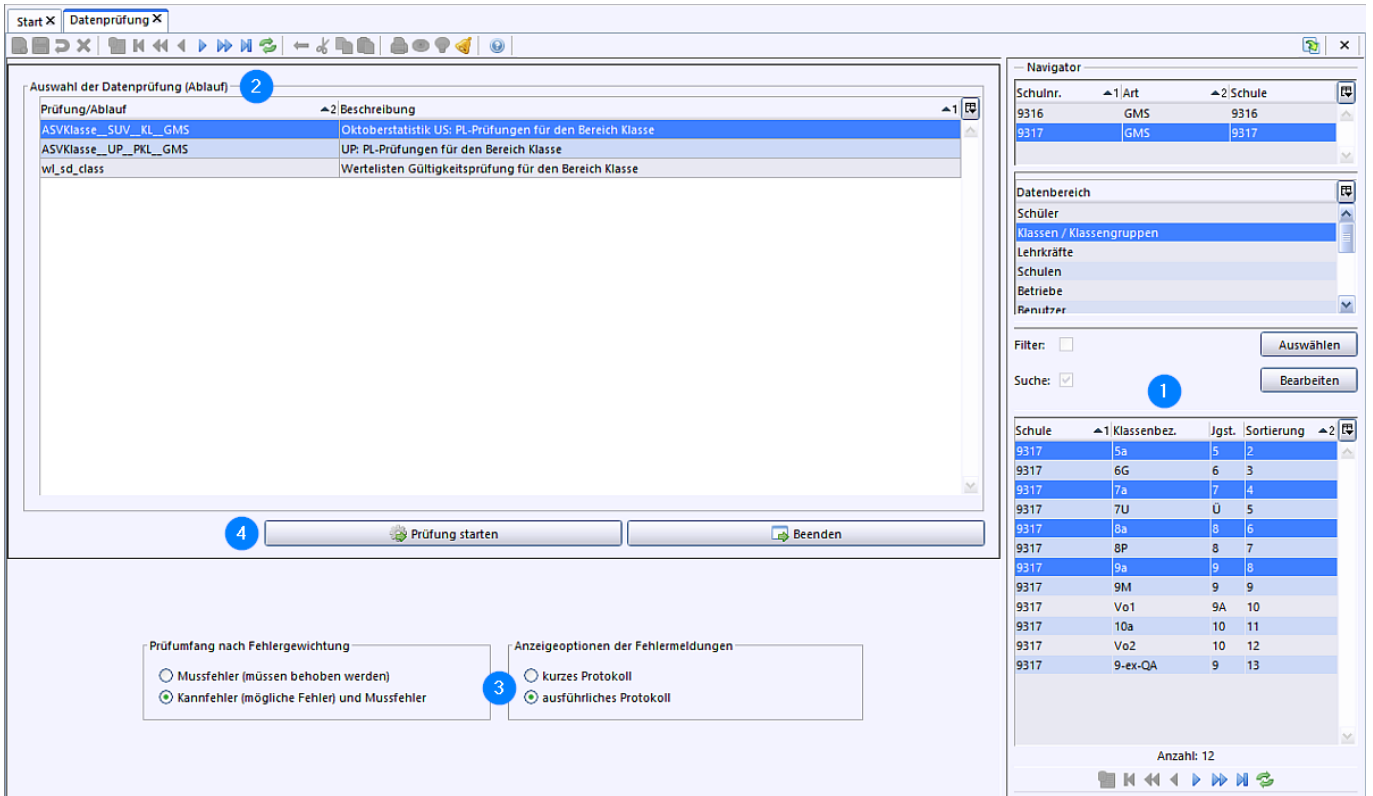


## Prüfen der Klassen in der allgemeinen Datenprüfung

Das allgemeine Datenprüfungsmodul wird über das Menü *Datei / Verwaltung / Datenprüfung* gestartet.



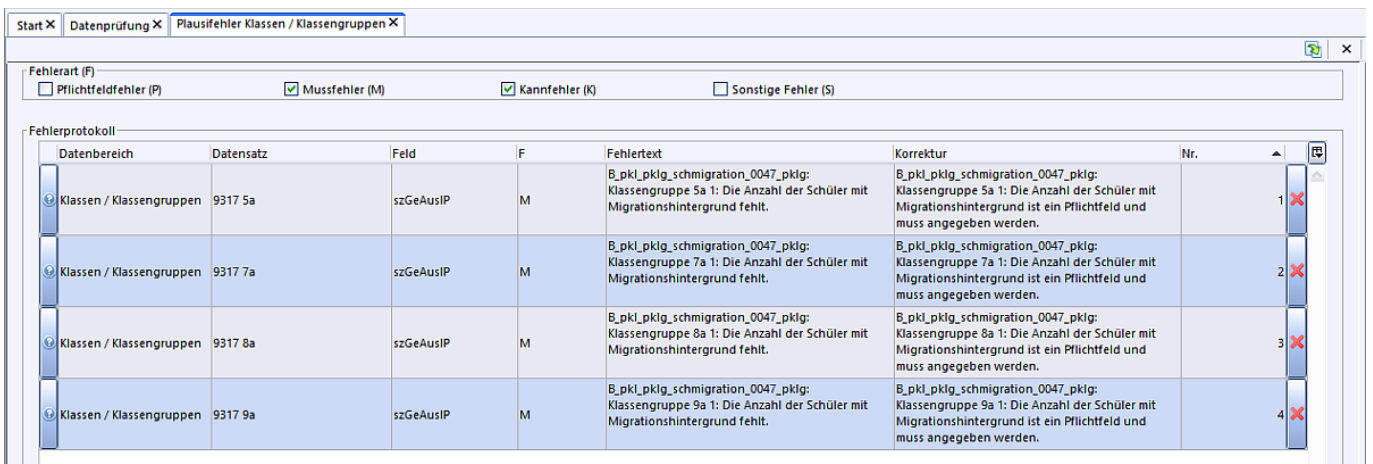
Folgende Aspekte sind bei dieser Art der Datenprüfung zu beachten:



1. Im Bereich Navigator sind genau eine Schule und der Datenbereich *Klassen / Klassengruppen* zu wählen. In der Navigator-tabelle können eine, mehrere oder alle Klassen markiert werden.
2. Es stehen verschiedene Prüfungsverfahren im Bereich *Klassen / Klassengruppen* zur Verfügung. Damit die Schaltfläche *Prüfung starten* aktiv wird, muss ein Kriterium der Datenprüfung ausgewählt werden. Es gibt keine Mehrfachauswahl.
3. Vor der Datenprüfung muss entschieden werden, ob nur die Mussfehler oder die Kann- und Mussfehler angezeigt werden sollen. Zusätzlich kann man entscheiden, ob das Fehlerprotokoll ausführlich oder nur kurz angezeigt wird.
4. Die Prüfung wird eingeleitet durch Betätigung der Schaltfläche *Prüfung starten* oder abgebrochen durch einen Klick auf *Beenden* oder Betätigung des Esc-Taste.

In der Folge erscheint das Protokoll der ausgewählten Prüfung. Je nach Zustand der Datenbank und der gewählten Voreinstellungen werden mehr oder weniger fehlerhafte Datensätze mit Fehlerbeschreibungen und Korrekturhinweisen angezeigt.

MUSS-Fehler müssen abgearbeitet werden, KANN-Fehler sollten behoben werden. Durch Doppelklick auf die Fehlermeldung wird der fehlerhafte Datensatz aufgerufen.



Wenn im Fehlerprotokoll keine Fehler hinterlegt werden, erscheint folgende Meldung:



Quelle:

<https://www.asv.bayern.de/doku/> - **Amtliche Schulverwaltung - Dokumentation**

Permanenter Link:

[https://www.asv.bayern.de/doku/gms/klassen/daten\\_pruef](https://www.asv.bayern.de/doku/gms/klassen/daten_pruef)

Letzte Änderung: **04.05.2018 09:45**