

# UP Übermittlung - Variante 4

Der folgende Eintrag gibt einen kurzen Überblick über die Spezifika bei der Variante 4 bei der Übermittlung der UP.

## Grundlegende Idee

Die Vorbereitung der Übermittlung, etwa das Anlegen des neuen Schuljahres, das Anlegen der Religionsklassen etc., erfolgt hier nicht anders als in den Varianten 1 und 2.

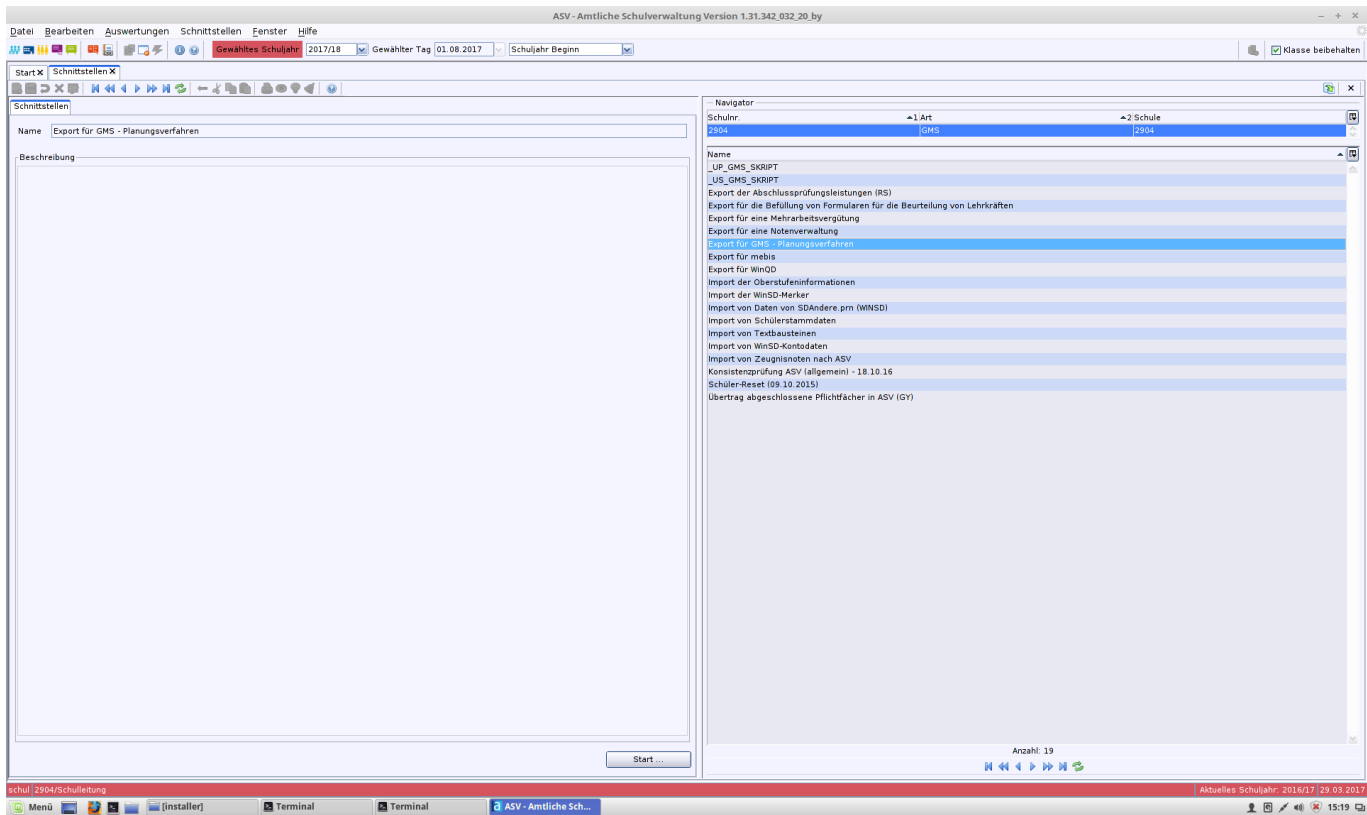
Die Übermittlung nach SVS erfolgt hier über einen Datelexport und eine Weitergabe der exportierten drei Dateien. Die drei Dateien enthalten die Lehrerdaten in der Datei *ULxxxx*, die Unterrichtsversorgung in der Datei *UVxxxx* und ein Protokoll in der Datei *PKxxxx*. Die Buchstaben *xxxx* stehen hier jeweils für die Schulnummer.

## Durchführung in ASV

Bitte beachten Sie, dass Sie das Planungsschuljahr gewählt haben. Dies erkennen Sie insbesondere an der roten Markierung des Schuljahres und am roten Balken unten.

Zum Export der drei Dateien wechseln Sie in den Bereich *Schnittstellen* über *Datei / Verwaltung / Schnittstellen*.

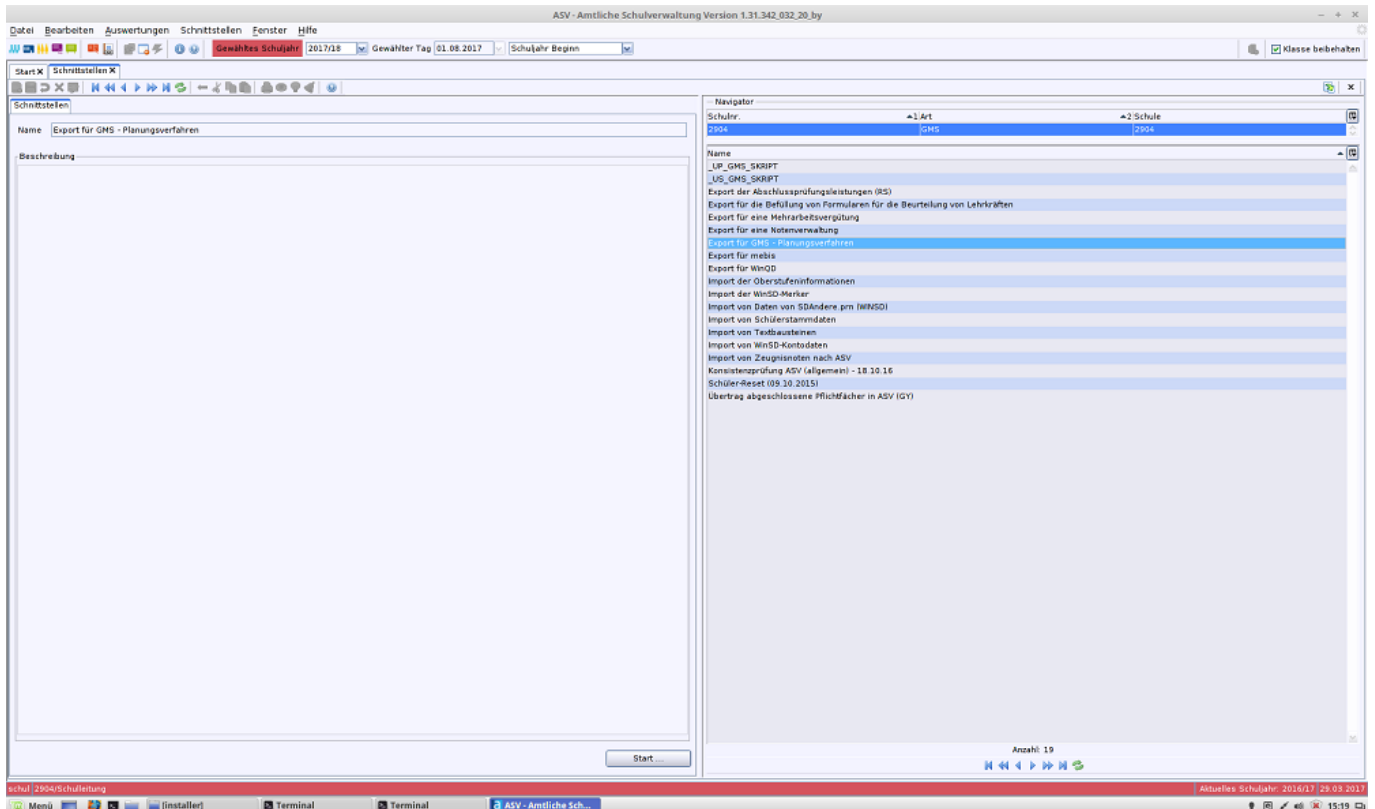
Dort wählen Sie, falls nötig, zunächst rechts im Navigator die betroffene Schule aus. In der Listenansicht darunter sehen Sie die momentan vorhanden Schnittstellen.



Letzte

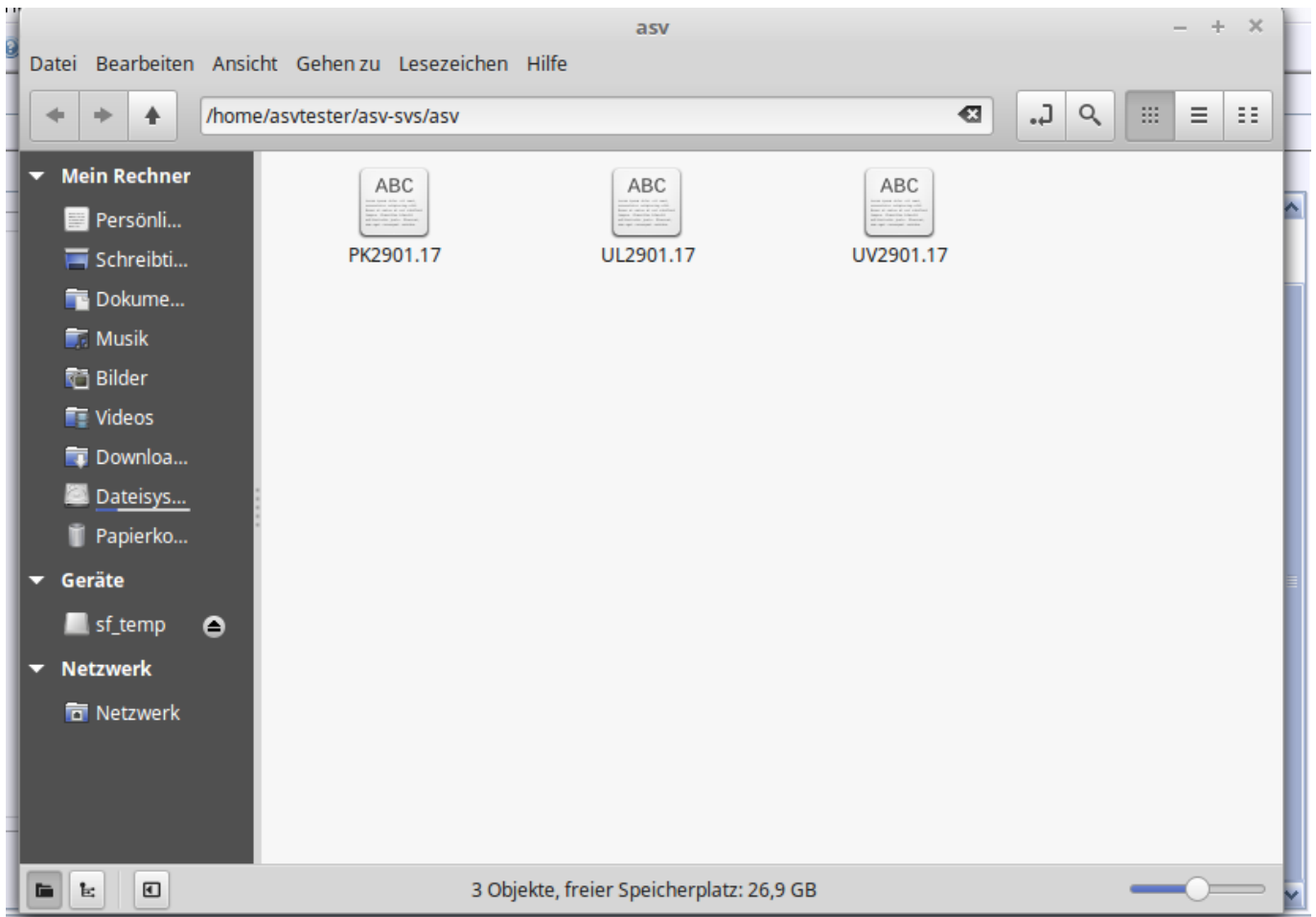
Änderung:

20.03.2022 gms:unterrichtsplanung:up-gms-variante\_4 [https://www.asv.bayern.de/doku/gms/unterrichtsplanung/up-gms-variante\\_4?rev=1647786528](https://www.asv.bayern.de/doku/gms/unterrichtsplanung/up-gms-variante_4?rev=1647786528)  
15:28



Die von Ihnen benötigte Schnittstelle trägt den Namen *Export für GMS - Planungsverfahren* (im Screenshot oberhalb ist diese blau markiert).

Selektieren Sie diese Schnittstelle und starten Sie den Export, indem Sie die Schaltfläche *Start* betätigen. Es öffnet sich ein Fenster mit den Übermittlungsdateien.



Markieren Sie diese drei Dateien, kopieren und speichern Sie diese lokal (oder USB-Stick) ab.

Übermitteln Sie nun diese drei Dateien per OWA Mail Dateianhang an Ihr zuständiges Schulamt.

Quelle:

<https://www.asv.bayern.de/doku/> - **Amtliche Schulverwaltung - Dokumentation**

Permanenter Link:

[https://www.asv.bayern.de/doku/gms/unterrichtsplanung/up-gms-variante\\_4?rev=1647786528](https://www.asv.bayern.de/doku/gms/unterrichtsplanung/up-gms-variante_4?rev=1647786528)

Letzte Änderung: **20.03.2022 15:28**