

UP Übermittlung - Variante 5

Der folgende Eintrag gibt einen kurzen Überblick über die Spezifika bei der Variante 5 bei der Übermittlung der UP.

Grundlegende Idee

Die Vorbereitung der Übermittlung, etwa das Anlegen des neuen Schuljahres, das Anlegen der Religionsklassen etc., erfolgt hier nicht anders als in den Varianten 1 und 2.

Die Übermittlung nach SVS erfolgt hier über einen Datelexport und einen Upload der exportierten drei Dateien. Die drei Dateien enthalten die Lehrerdaten in der Datei ULxxx, die Unterrichtsversorgung in der Datei UVxxxx und ein Protokoll in der Datei PKxxxx. Die Buchstaben xxxx steht hier jeweils für die Schulnummer.

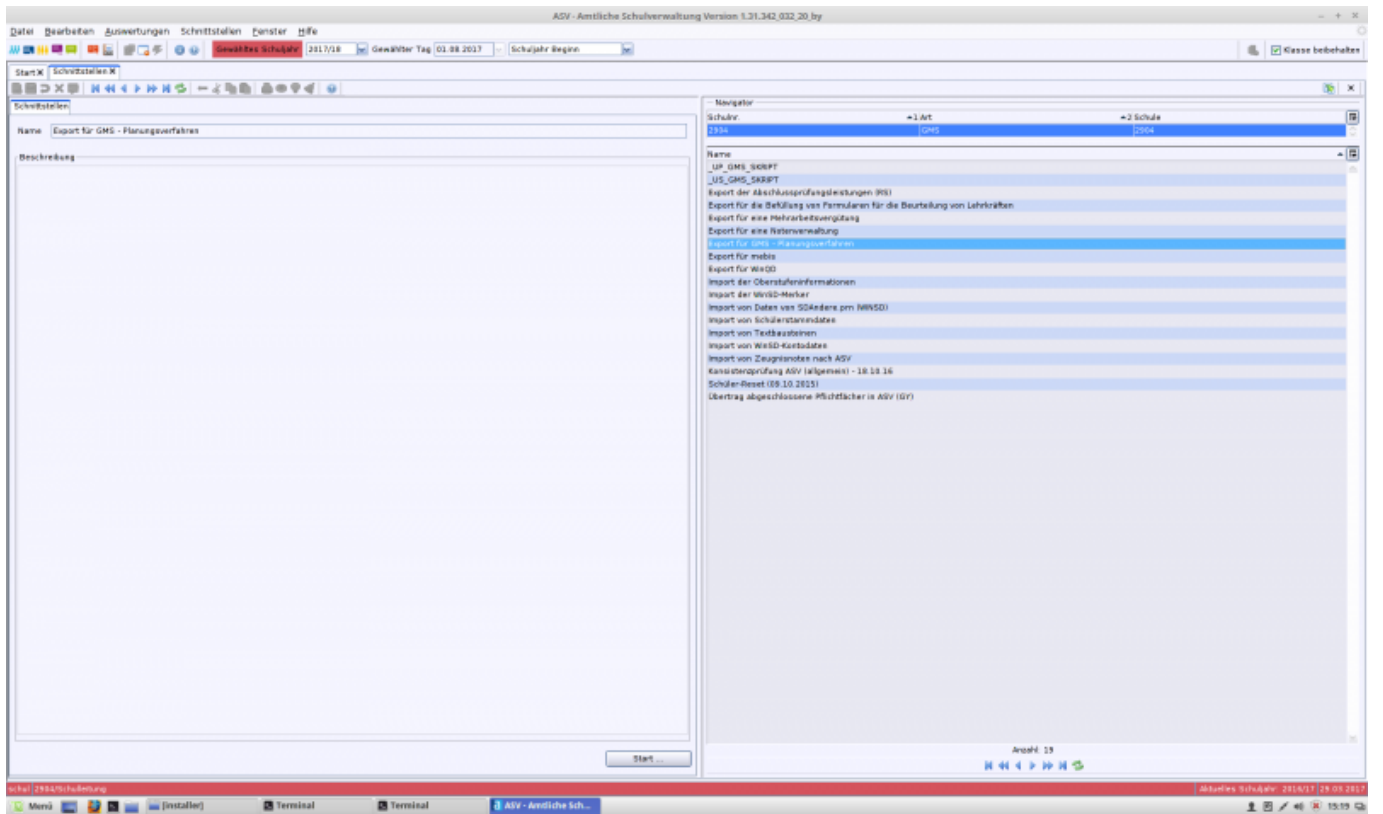
Durchführung in ASV

Zum Export der drei Dateien wechseln Sie in das Schnittstellen-Modul über *Datei / Verwaltung / Schnittstellen*.



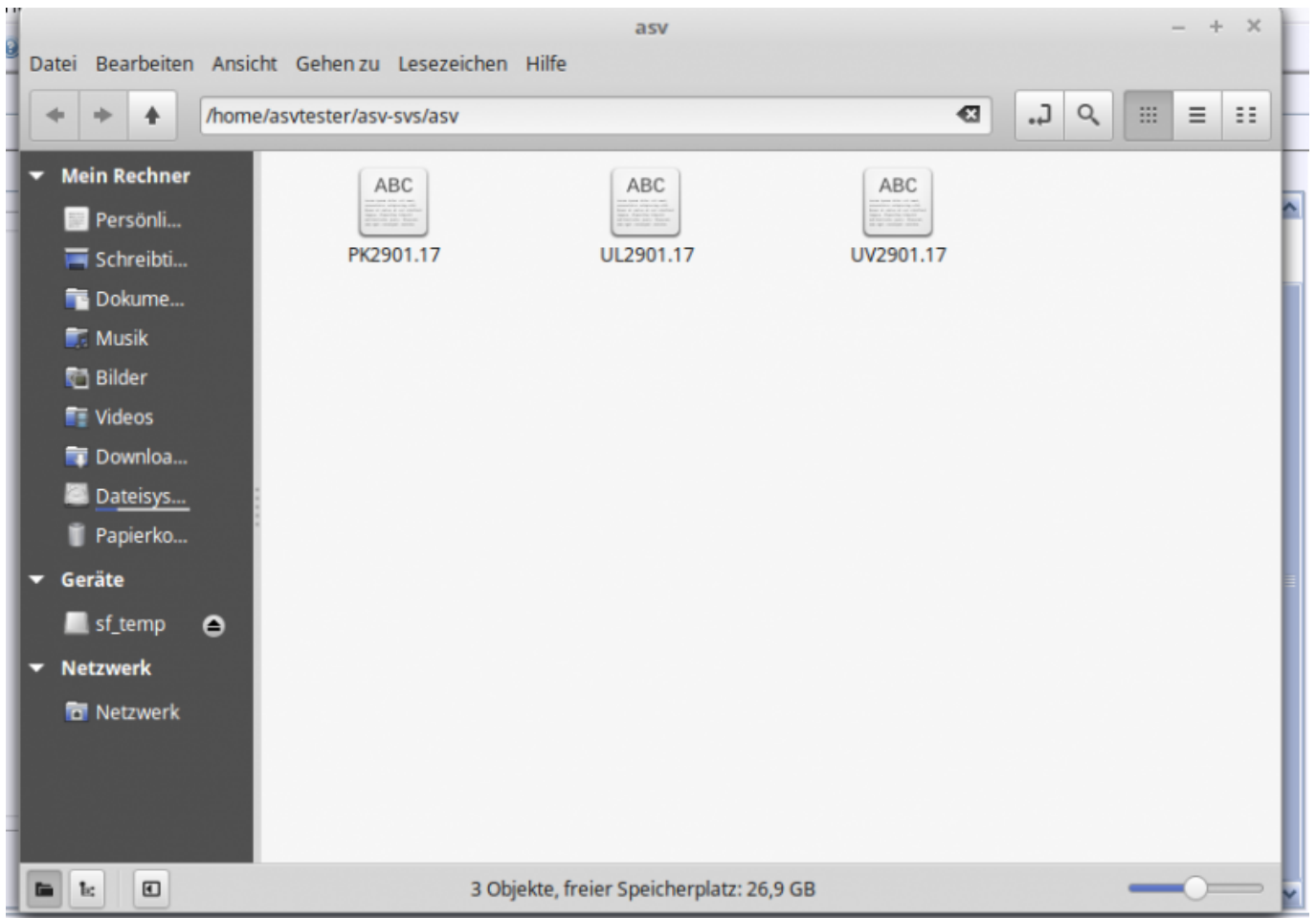
Bitte beachten Sie, dass Sie das Planungsschuljahr gewählt haben. Dies erkennen Sie insbesondere an der roten Markierung des Schuljahres und am roten Balken unten.

Dort wählen Sie, falls nötig, zunächst rechts im Navigator die betroffene Schule aus. In der Listenansicht darunter sehen Sie die momentan vorhandenen Schnittstellen.



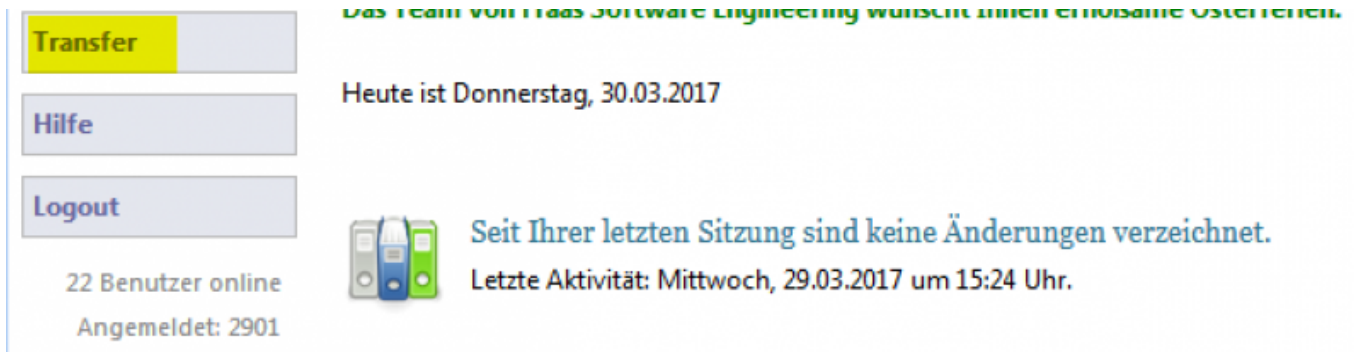
Die von Ihnen benötigte Schnittstelle trägt den Namen *Export für GMS - Planungsverfahren* (im Screenshot oberhalb ist diese blau markiert).

Selektieren Sie diese Schnittstelle und starten Sie den Export, indem Sie die Schaltfläche *Start* betätigen. Es öffnet sich ein Fenster mit den Übermittlungsdateien.



Markieren Sie diese 3 Dateien, kopieren und speichern Sie diese lokal (oder USB-Stick) ab.

Öffnen Sie jetzt das SVS-Portal.



Klicken Sie auf „Transfer“ Jetzt erscheint: Upload ASD aus ISK bzw. WinLD:

ASD (aus ISK oder WinLD)

Übermittlung der Amtlichen Schuldaten zur Meldung für die Unterrichtsübersicht.

Unterstützte Schulverwaltungsprogramme:

ISK | WinLD

Bitte anklicken, dann kommen Sie auf den Pfad, wo Sie die exportierten Dateien einlesen können.

Transfer ASD Übermittlung mit Einspielung (Upload)

Übermitteln Sie hier ASD Dateien an das e-Government Portal.

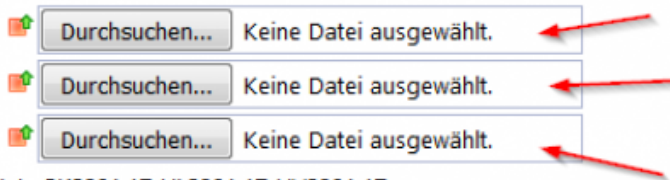
Gültige Dateien werden **sofort** in das System integriert.

Die Sicherheitseinstellungen der Browser erzwingen, dass die Dateien **einzel**n angegeben werden müssen.

Wählen Sie jeweils die angegebene ASD Datei mit 'Durchsuchen...' aus und klicken Sie dann auf 'Upload starten'.

Zur Vorläufigen Klassenbildung genügt die UV Datei.

Geben Sie hier die Datei(en) an:



Durchsuchen...	Keine Datei ausgewählt.
Durchsuchen...	Keine Datei ausgewählt.
Durchsuchen...	Keine Datei ausgewählt.

erwartet: PK2901.17 UL2901.17 UV2901.17

Optionen Daten **sofort** dem Schulamt melden, ich möchte die Daten nicht vorher einsehen

Ich möchte die Daten erst in SVS-by überprüfen und dann dem Schulamt melden

Es ist eigens der 'Melde'-Button in den Unterrichtsübersichten zu drücken, damit die Daten gemeldet werden.

Upload starten

Wenn Sie auf „Durchsuchen“ klicken, suchen Sie den Speicherort und lesen nacheinander die Dateien PK und UV ein. Vergessen Sie nicht den Button: Ich möchte die Daten erst in SVS überprüfen.



Durchsuchen...	PK2901.17
Durchsuchen...	Keine Datei ausgewählt.
Durchsuchen...	Keine Datei ausgewählt.

Zum Schluss drücken Sie den Button: upload starten

Im SVS-Portal müssen die Mig-Klassen händisch nachgepflegt werden, da die Besonderheit „Mig-Klassen“ in ASV noch fehlt. Wke-Stunden in der GS tauchen nur bei den Anrechnungen der Lehrkräfte auf, deshalb müssen diese Stunden dem Schulamt mitgeteilt werden, damit sie beantragt werden können.

Wenn Sie schließlich alle Einträge überprüft haben, melden Sie aus dem Portal die UP ans Schulamt.

Quelle:

<https://www.asv.bayern.de/doku/> - **Amtliche Schulverwaltung - Dokumentation**

Permanenter Link:

https://www.asv.bayern.de/doku/gms/unterrichtsplanung/up_gms_variante_5

Letzte Änderung: **06.03.2018 18:18**