

Fächer/Fachgruppen

Das Modul *Fächer/Fachgruppen* ist über die Menüleiste Datei->Schulische Daten->Fächer oder über



das entsprechende Symbol auf der Startseite. Eine allgemeine Einführung zum Thema Fächer findet sich in der [ASV-Einführung](#).

Spezielle Einstellungen für das Gymnasium

Oberstufe (Lehrplanalternativen)

Beispiel: Biophysik (PhB)

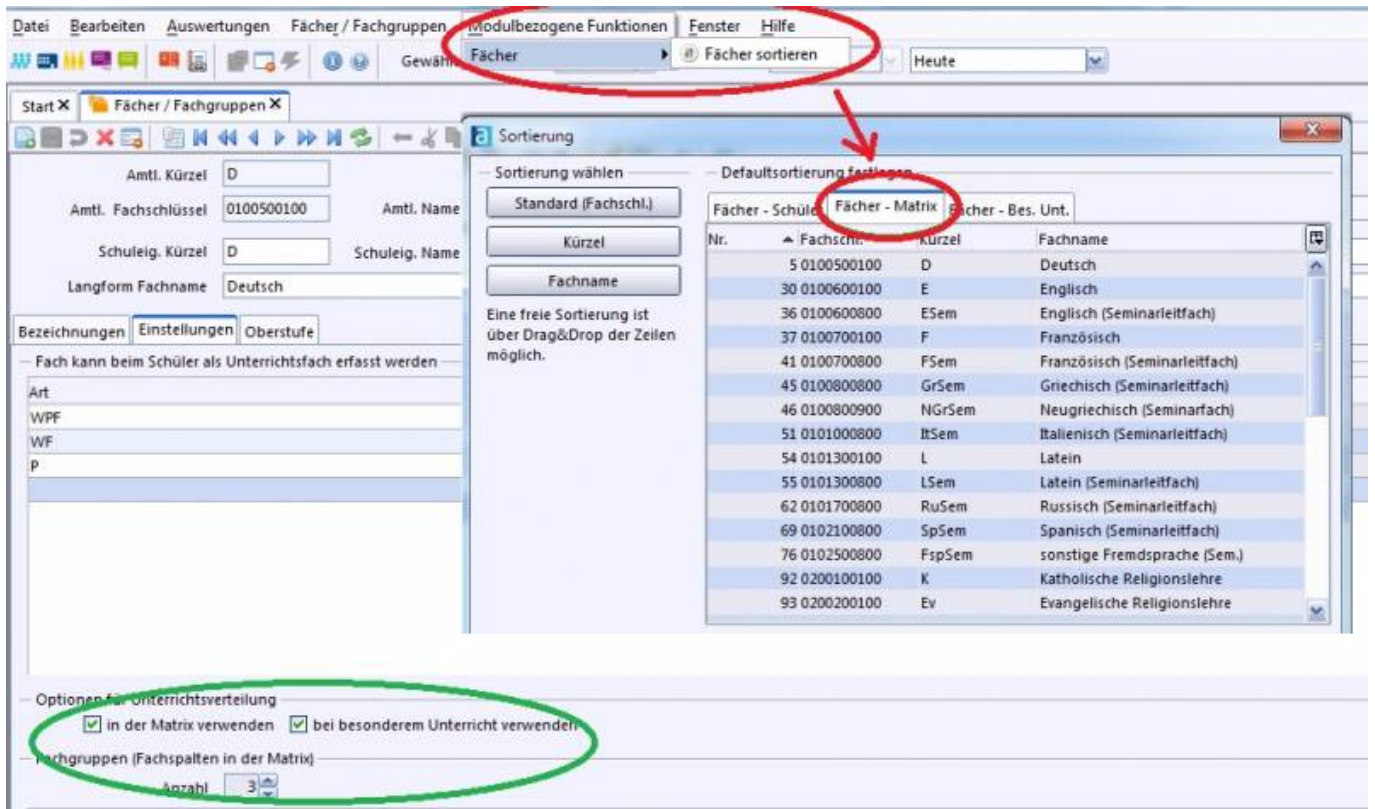
Damit ein Schüler, der Biophysik gewählt hat, in der 12. Jgst. dieses Fach in einem „normalen“ Kurs fortführen kann, muss die Fachgleichheit an dieser Stelle definiert sein. Nur wenn Biophysik als Lehrplanalternative zu Physik eingetragen ist, kann ein Biophysik-Schüler einem Physikkurs zugewiesen werden.

Amtl. Kürzel	PhB	<input checked="" type="checkbox"/> Pflicht-/Wahlpflichtfach	
Amtl. Fachschlüssel	0300500600	Amtl. Name	Biophysik (Quali. Oberstufe)
Schuleig. Kürzel	PhB	Schuleig. Name	Biophysik (Quali. Oberstufe)
Langform Fachname	Biophysik (Qualifikationsphase Oberstufe)		
Bezeichnungen			
Einstellungen			
Oberstufe			
Fach ist Lehrplanalternative zu			
Fach <input type="text" value="Ph"/> <input type="button" value="i"/> Physik			

Analoges gilt für Astrophysik in der Oberstufe (PhA).

Fach in der Matrix

Im Reiter *Einstellungen* wird festgelegt, ob das Fach in der Matrix incl. der Spaltenanzahl und/oder im besonderen Unterricht aufgeführt werden soll. Nur Oberstufenunterrichte, die auch für Schüler der Mittelstufe offen sind (z.B. Chor, Theater, ...), müssen im besonderen Unterricht geführt werden. Über Modulbezogene Funktionen kann die Sortierung der Fächer insbesondere auch in der Matrix angepasst werden.



Quelle:

<https://www.asv.bayern.de/doku/> - Amtliche Schulverwaltung - Dokumentation

Permanenter Link:

<https://www.asv.bayern.de/doku/gy/faecher>

Letzte Änderung: **31.03.2017 09:59**