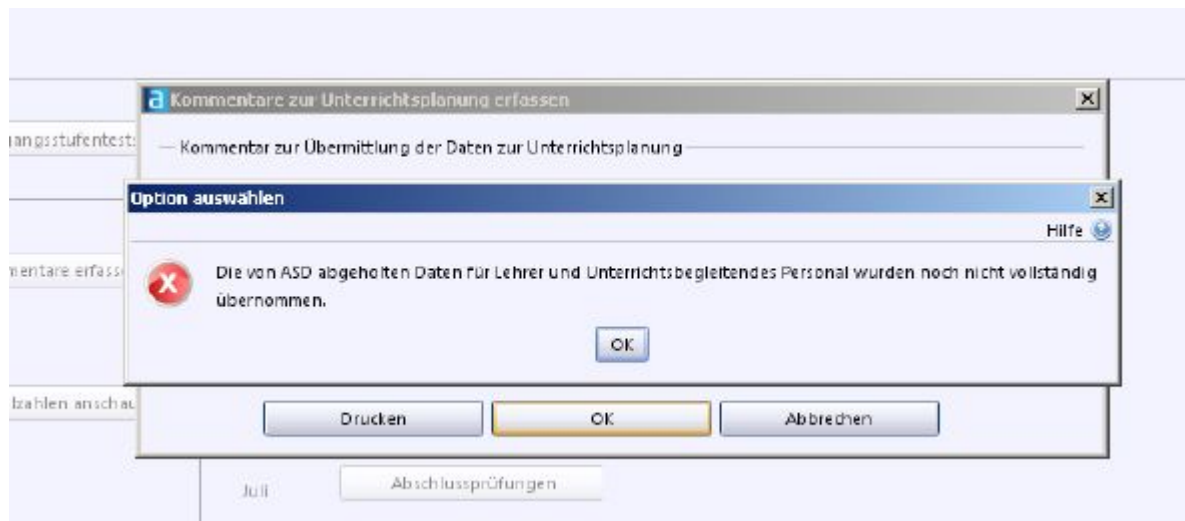


Die von ASD abgeholten Daten für Lehrer wurden noch nicht vollständig übernommen

Bei der Kommunikation mit dem Zentralsystem (beispielsweise beim Versuch eine Unterrichtsplanung (UP) zu übermitteln), erhalten Sie folgenden Hinweis:



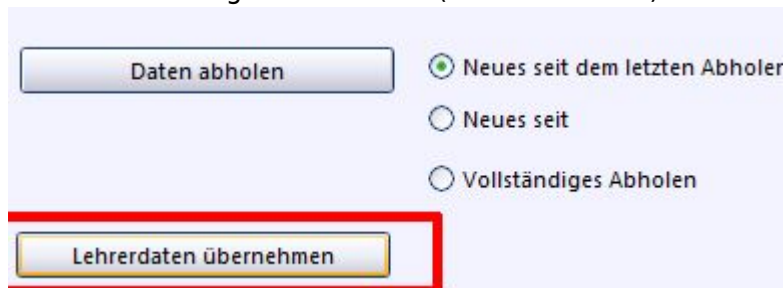
Maßnahmen/Abhilfe

Die Korrekturvorschläge für Lehrkräfte müssen vor einer Übermittlung kontrolliert werden. Gehen Sie dazu folgendermaßen vor:

- Rufen Sie in der ASD-Schnittstelle den Reiter *Übermittlung aus ASD* auf:



- Über den Button *Lehrerdaten übernehmen* können die vorgeschlagenen Änderungen kontrolliert und nach Prüfung übernommen (oder verworfen) werden



Anschließend sollte der Hinweis vor einer Übermittlung nicht mehr auftreten.

Wichtig: Die Kontrolle der Daten und deren Übernahme bzw. Verwerfen können auch abgebrochen werden, indem das Fenster zur Datenübernahme wieder geschlossen wird. Die Fehlermeldung verschwindet dann zunächst. Dies ist z.B. sinnvoll, wenn nur eine Aktualisierung von Daten über die ASD-Schnittstelle stattfinden soll, die durch die Fehlermeldung verhindert wird. Vor einer

Übermittlung z.B. der UP muss eine Bereinigung der Datensätze allerdings erfolgen. Beachten Sie dazu die folgenden [Hinweise zur Datenübernahme](#).

Quelle:

<https://www.asv.bayern.de/doku/> - **Amtliche Schulverwaltung - Dokumentation**

Permanenter Link:

<https://www.asv.bayern.de/doku/meldung/asdschnittstelle/nichtuebernommeneDaten>

Letzte Änderung: **25.04.2017 20:03**