
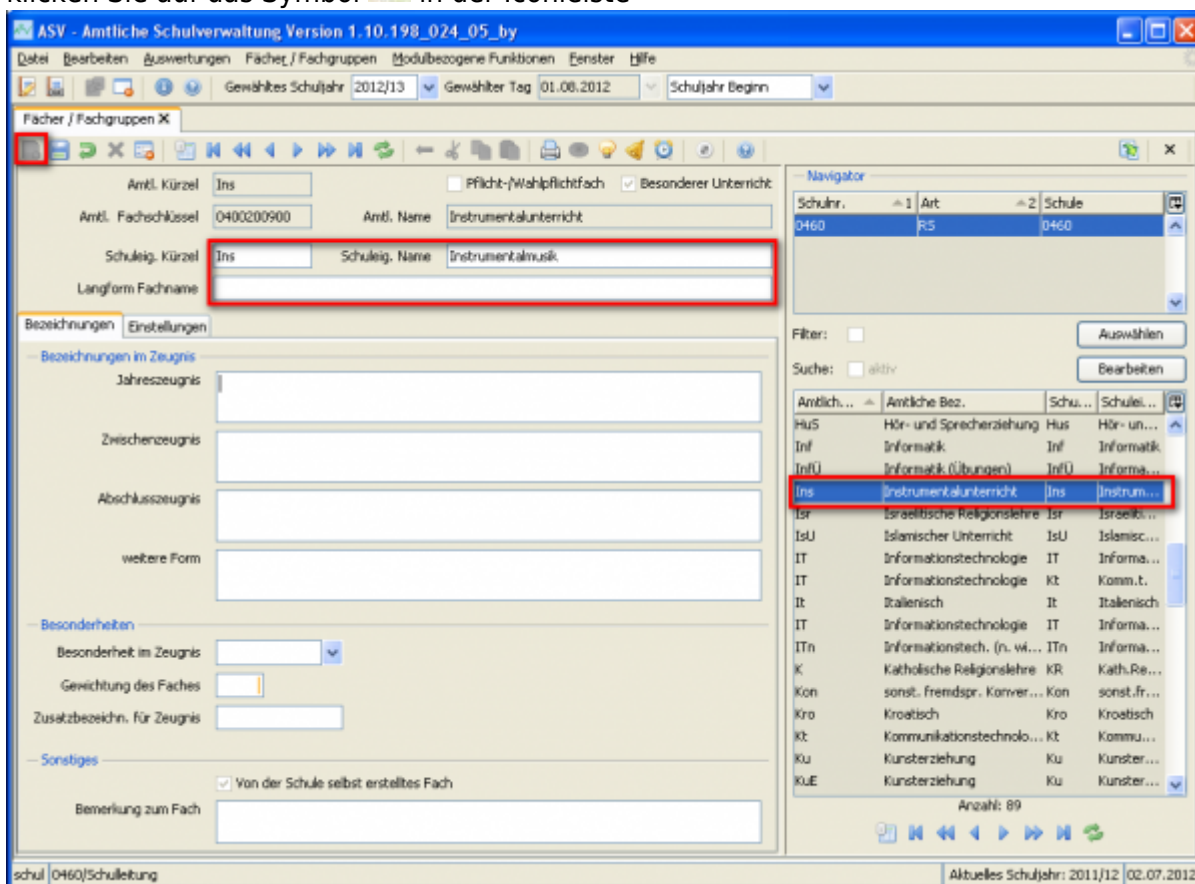


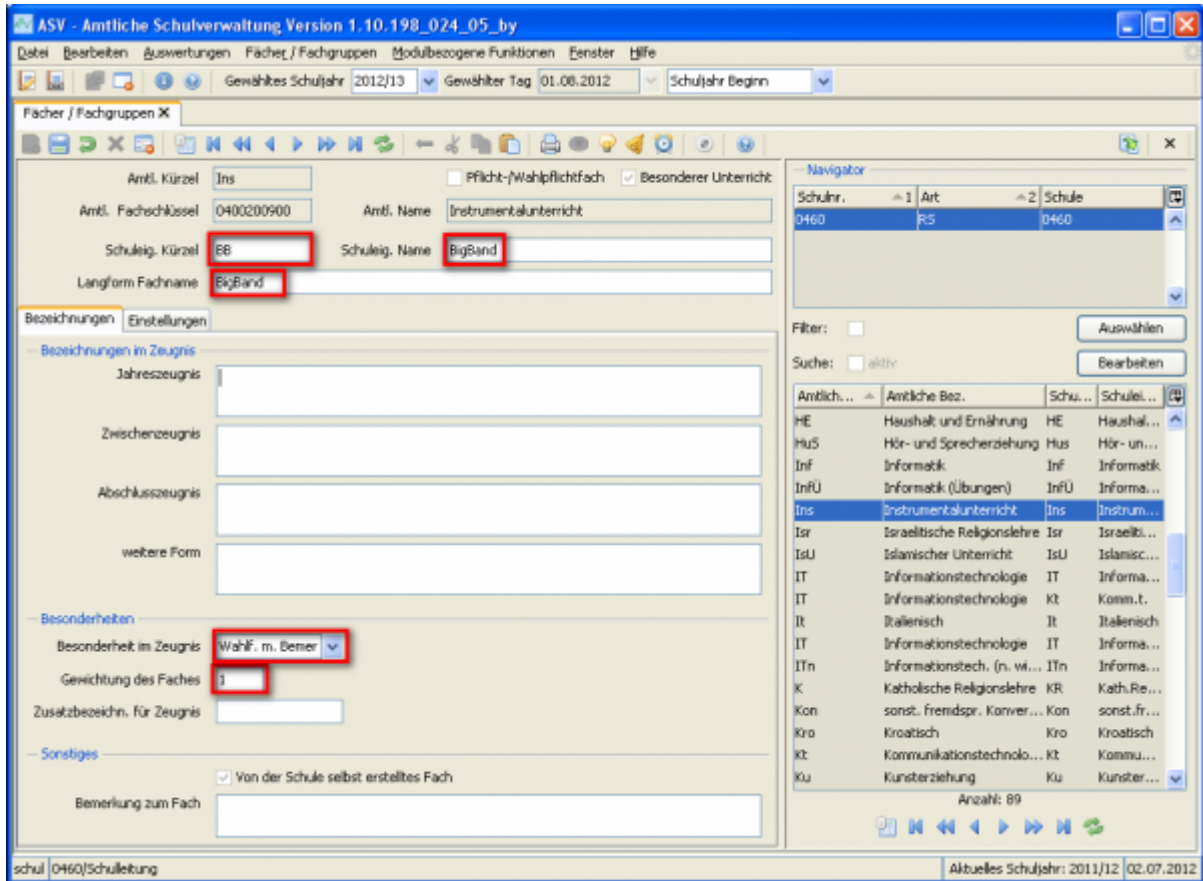
Schuleigene Fächer definieren

In ASV ist es möglich, auf der Basis von amtlichen Fächern auch schuleigene Fächer wie z. B. Bigband, Klettern, Mädchenfußball etc. zu definieren. Dies hat den Vorteil, dass im Besonderen Unterricht mit „sprechenden“ Fachbezeichnungen gearbeitet werden kann, während bei der UP/US automatisch die jeweils amtliche Fachbezeichnung an das StMUK übermittelt wird. Für die Definition eines schuleigenen Fachs am Beispiel BigBand auf Basis des amtlichen Faches Ins gehen Sie wie folgt vor:

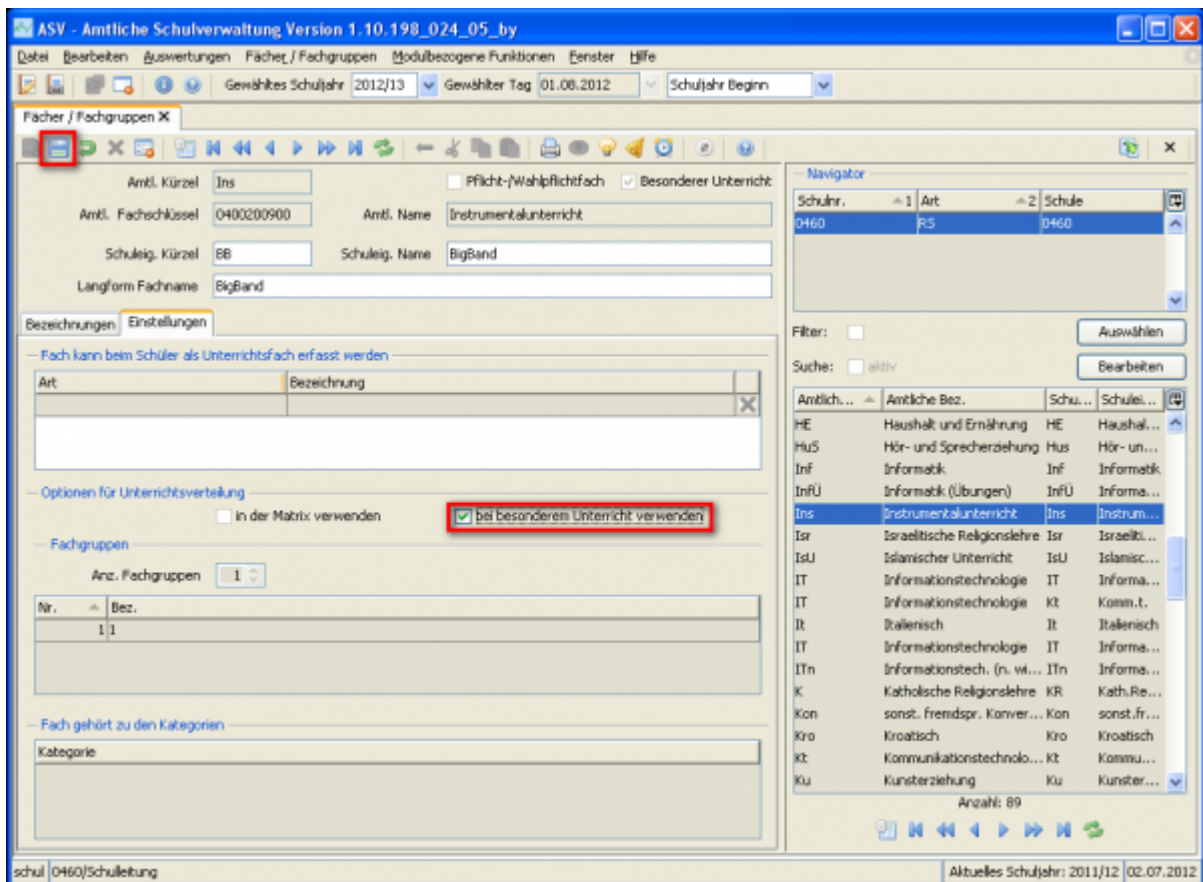
1. Öffnen Sie die Fächereinstellungen: Datei → Schulische Daten → Fächer
2. Suchen Sie im Navigator das Fach mit dem amtlichen Kürzel Ins (Instrumentalunterricht) und klicken Sie auf das Symbol  in der Iconleiste



3. Ändern Sie das schuleigene Kürzel z. B. auf „BB“ und den schuleigenen Namen auf „Bigband“. Setzen Sie das Pflichtfeld *Gewichtung des Faches* auf 1 und wählen Sie ggf. im Feld *Besonderheit im Zeugnis* „Wahlf. M. Bemerk.“.



4. Wechseln Sie nun auf den Reiter *Einstellungen* und setzen Sie den Haken im Feld „bei besonderem Unterricht verwenden“.



5. Wenn Sie im Navigator nach dem Amtlichen Kürzel sortieren, sehen Sie, dass im Datenbestand nun zwei Fächer mit dem amtlichen Kürzel *Ins* existieren:

Das „alte“ Fach mit dem schuleigenen Kürzel *Ins* und das neue Fach mit dem schuleigenen Kürzel *BB*.

Amtliches Kürzel	Amtliche Bez.	Schuleigenes Kürzel	Schuleigene Bez.
IsU	Islamischer Unterricht	IsU	Islamischer Unterricht
Isr	Israelitische Religionslehre	Isr	Israelitische Religionslehre
Ins	Instrumentalunterricht	Ins	Instrumentalunterricht
Ins	Instrumentalunterricht	BB	BigBand
InfU	Informatik (Übungen)	InfU	Informatik (Übungen)
Inf	Informatik	Inf	Informatik

- 6. Nun können Sie das Fach *BigBand* sowohl bei der Lehrkraft in der Liste *Besonderer Unterricht* als auch in der Liste *Unterricht* → *Unterrichtsverteilung* → *Liste Besonderer Unterricht* auswählen:

The screenshot shows the 'Besonderer Unterricht' window. At the top, there is a table with columns: Kurs, Fach, Art, WStd, wis, and Schü. The first row has 'BB/w/ag' in the 'Kurs' column and 'BB' in the 'Fach' column. The 'Fach' cell is highlighted with a red box. Below this table, a dialog box titled 'Werte für Fächer' is open. It has a 'Filter' field and a list of subjects. The list has two columns: 'Kurzform' and 'Anzeigeform'. The first row is 'BB' and 'BigBand', which is highlighted with a red box. Other rows include 'Bal' (Ballett), 'BwR' (Betriebswirtschaftslehre/Rechnungsw), 'BÜ' (Biologie (Übungen)), 'Cho' (Chorgesang), 'Chw' (Chorgesang (wiss)), 'ChÜ' (Chemie (Übungen)), 'D' (Deutsch), 'DÜ' (Deutsch (Übungen)), 'E' (Englisch), 'EH' (Erste Hilfe), and 'EKo' (Englisch Konversation). At the bottom of the dialog, there is a 'Status' field and 'Zeilen: 47'.

An ASD wird hingegen das zugrunde liegende amtliche Fach *Ins* gemeldet.

[Zurück zu Unterricht](#)
[Zurück zur Übersicht Dokumentation Realschule](#)

Quelle:
<https://www.asv.bayern.de/doku/> - **Amtliche Schulverwaltung - Dokumentation**

Permanenter Link:
<https://www.asv.bayern.de/doku/rs/unterricht/eigenefaecher>

Letzte Änderung: **16.02.2017 16:35**

